



ความถนัดทางวิศวกรรม : ความคิดเชิงวิทยาศาสตร์ และวิศวกรรม

เวลาที่เครื่องจักรแต่ละเครื่องผลิตชิ้นงานจำนวน 1,200 ชิ้น เป็นดังนี้

เครื่องที่ 1 ใช้เวลาผลิต 10 ชั่วโมง

เครื่องที่ 2 ใช้เวลาผลิต 12 ชั่วโมง

เครื่องที่ 3 ใช้เวลาผลิต 6 ชั่วโมง

เครื่องที่ 4 ใช้เวลาผลิต 4 ชั่วโมง

จงหาจำนวนชั่วโมงในการผลิตด้วยเครื่องจักรทั้ง 4 เครื่องพร้อมกัน เพื่อให้ได้ชิ้นงานทั้งหมด 7,920 ชิ้น

1. 10 ชั่วโมง 2. 11 ชั่วโมง 3. 12 ชั่วโมง 4. 14 ชั่วโมง 5. 15 ชั่วโมง

ในการเติมน้ำลงในถังพักน้ำที่มีความจุ 150 ลูกบาศก์เมตร โดยการใช้ปั๊มสูบน้ำเข้าถัง 4 เครื่อง โดยเวลาที่ใช้ในการเติมน้ำให้เต็มถังดังนี้

| ปั๊มน้ำเครื่องที่ | เวลาที่ใช้ (นาที) |
|-------------------|-------------------|
| 1 | 20 |
| 2 | 30 |
| 3 | 40 |
| 4 | 60 |

ถ้าในขณะนี้มีน้ำอยู่ $\frac{1}{4}$ ของถัง จงหาว่าเมื่อใช้ปั๊มน้ำทั้ง 4 พร้อมกัน แล้วน้ำจะเต็มถังในกี่นาที

1. 6 2. 7 3. 8 4. 9 5. 10



ถ้ามีผู้ใหญ่ 6 คน และเด็ก 8 คน ช่วยกันทำงานชิ้นหนึ่งเสร็จใน 10 วัน

ถ้ามีผู้ใหญ่ 26 คน และเด็ก 48 คน ช่วยกันทำงานชิ้นเดียวกันนี้เสร็จใน 2 วัน

ถ้ามีผู้ใหญ่ 15 คน และเด็ก 20 คน จะช่วยกันทำงานชิ้นนี้เสร็จในกี่วัน

1. 3 วัน

2. 4 วัน

3. 5 วัน

4. 6 วัน

5. 7 วัน

มีผู้สมัครเข้าทำงานที่ตำแหน่งหนึ่ง ได้ผ่านการทดสอบความสามารถด้านต่างๆ และมีผลดังนี้

ก) หมายเลข 1 และ 3 มีความสามารถด้าน ภาษาอังกฤษ และการวิเคราะห์

ข) หมายเลข 2 และ 3 มีความสามารถด้าน ภาษาอังกฤษ และกฎหมาย

ค) หมายเลข 4 และ 5 มีความสามารถด้าน คณิตศาสตร์ และวิทยาศาสตร์

ง) หมายเลข 5 มีความสามารถด้าน วิทยาศาสตร์ การวิเคราะห์ และคณิตศาสตร์

จ) หมายเลข 2 และ 4 มีความสามารถด้านคณิตศาสตร์ และกฎหมาย

ผู้สมัครคนใดที่มีความสามารถด้านคณิตศาสตร์ และกฎหมาย แต่ไม่ใช่ภาษาอังกฤษ

1. หมายเลข 1

2. หมายเลข 2

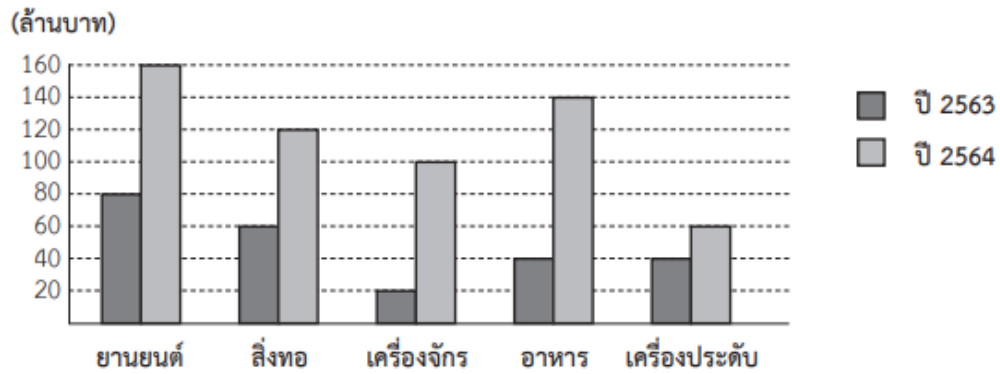
3. หมายเลข 3

4. หมายเลข 4

5. หมายเลข 5



ในปี 2563 และ 2564 บริษัทต่างชาติบริษัทหนึ่งได้เข้ามาลงทุนในประเทศไทยคิดเป็นมูลค่าดังนี้



อยากทราบว่าอุตสาหกรรมประเภทใดในปี 2563 ที่นักสถิติประเมินค่าที่เพิ่มขึ้นในปี 2564

เป็นอัตราสูงสุด

1. ยานยนต์
2. สิ่งทอ
3. เครื่องจักร
4. อาหาร
5. เครื่องประดับ