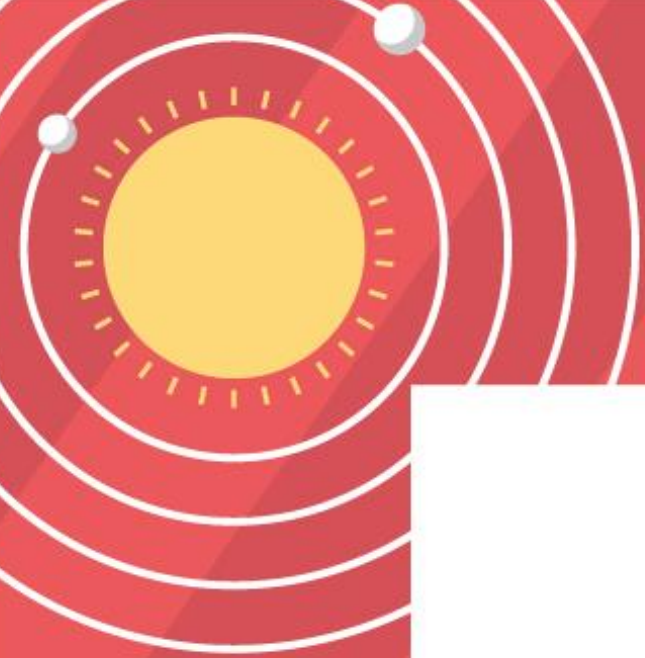


# วิชาเฉพาะแพทย์

## ความสำคัญของข้อสอบ



## วิชาเฉพาะแพทย์ (ความสำคัญของการสอบ)



กสพท

ไม่กำหนดแผนการเรียน

สาย  
วิทย์ - คณิต  
เท่านั้น

แพทย์

สัตวะ

เภสัช

ทันตะ

# วิชาเฉพาะแพทย์ (ความสำคัญของการสอบ)



แพทย์

**TCAS#3 จำนวนรับ 2,600 คน**

- แพทย์ 21 สถาบัน 1,211 คน
- ทันตแพทย์ 12 สถาบัน 528 คน
- สัตวแพทย์ 12 สถาบัน 301 คน
- เกษีษ 13 หลักสูตร 560 คน

## วิชาเฉพาะแพทย์

วิศวกรรม 10%

จริยธรรมแพทย์ 10%

เชื่อมโยง 10%

เฉพาะแพทย์  
30%

พื้นฐาน  
70%

## A-LEVEL

คณิตศาสตร์ 14%

ภาษาอังกฤษ 14%

ฟิสิกส์ 9.3%

เคมี 9.3%

ชีววิทยา 9.3%

ภาษาไทย 7%

สังคมศึกษา 7%

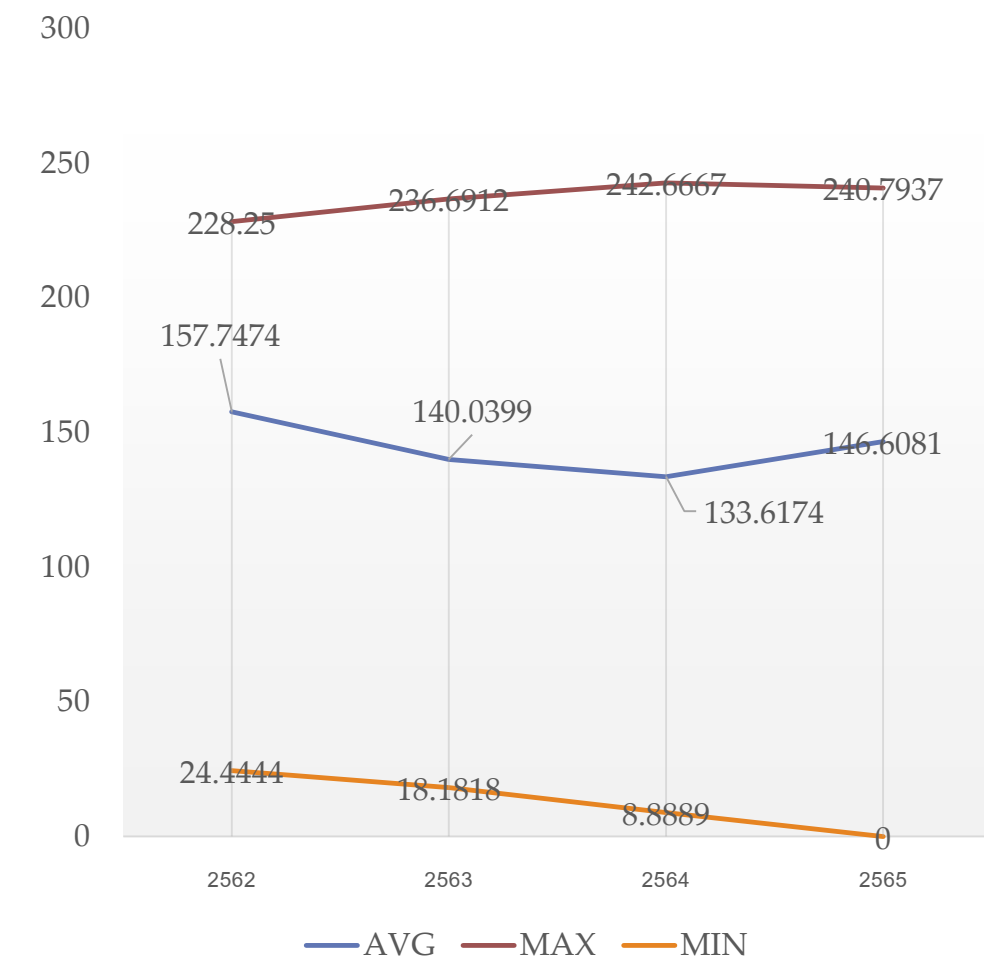
## วิชาเฉพาะแพทย์ (ความสำคัญของการสอบ)



# วิชาเฉพาะแพทย์ (ความสำคัญของการสอบ)

## MED STAT (2562 - 2565)

2565	AVG 146.6081	MAX 240.7937	MIN 0.000	S.D. 33.2555
2564	AVG 133.6174	MAX 242.6667	MIN 8.8889	S.D. 33.1483
2563	AVG 140.0399	MAX 236.6912	MIN 18.1818	S.D. 35.7424
2562	AVG 157.7474	MAX 228.2500	MIN 24.4444	S.D. 27.5133



## วิชาเฉพาะแพทย์ (ความสำคัญของการสอบ)

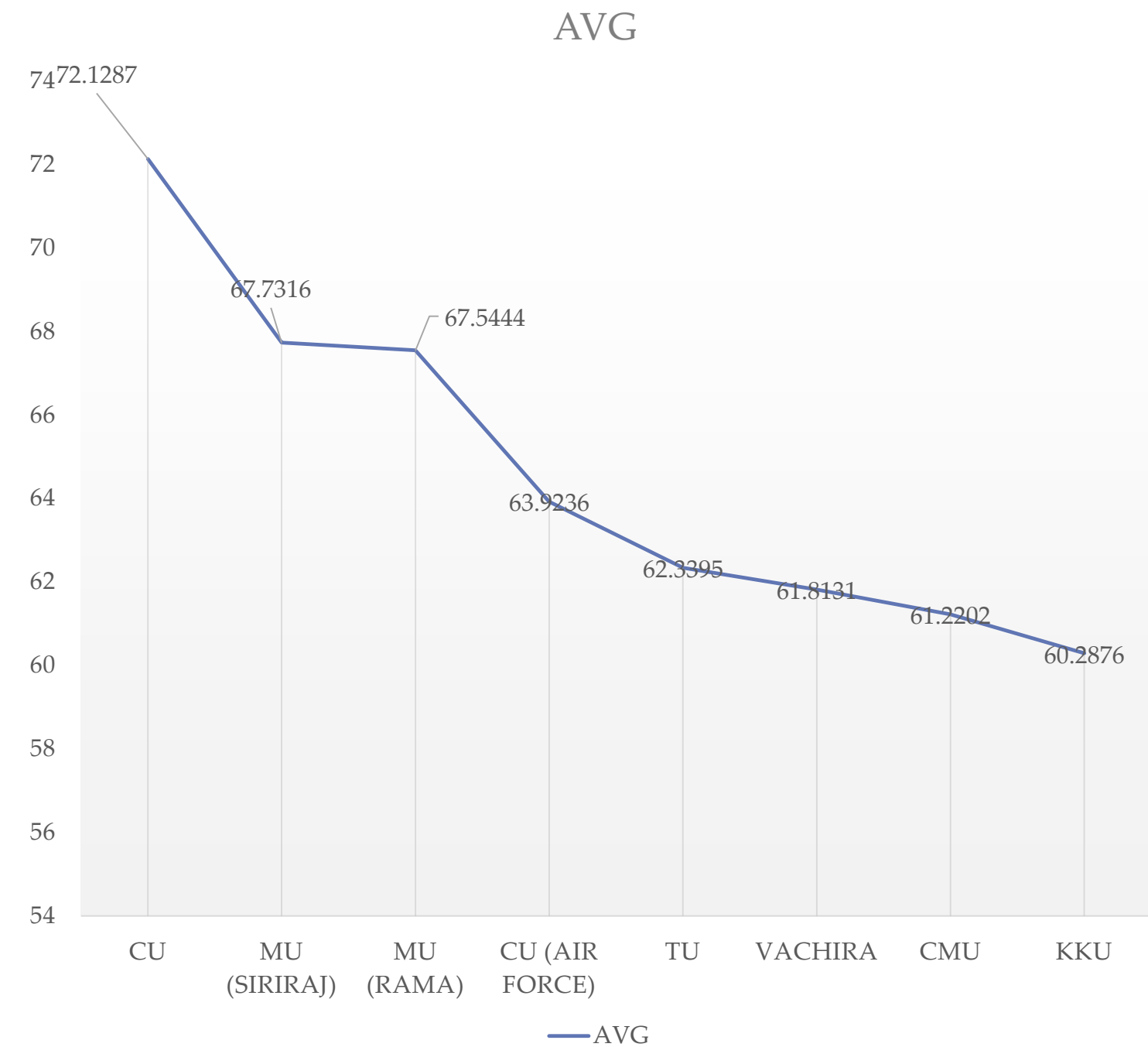
### MED STAT (2564 - 2565)

	2564				2565			
	จ.1 (100)	จ.2 (100)	จ.3 (100)	รวม (300)	จ.1 (100)	จ.2 (100)	จ.3 (100)	รวม (300)
<b>MAX</b>	86.6667	72.0000	100.0000	<b>242.6667</b>	88.8889	68.3333	100.0000	<b>240.7937</b>
<b>MIN</b>	0.0000	13.3333	0.0000	<b>8.8889</b>	0.0000	0.0000	0.0000	<b>0.0000</b>
<b>AVG</b>	38.0270	40.5165	55.1817	<b>133.6174</b>	36.5702	37.2193	72.8718	<b>146.6081</b>
<b>S.D.</b>	9.5155	7.4287	23.2932	<b>33.1483</b>	10.4248	7.3393	23.8968	<b>33.2555</b>

# วิชาเฉพาะแพทย์ (ความสำคัญของการสอบ)

## แพทย์ศาสตร์ 65 (สูงสุด 8 ลำดับแรก)

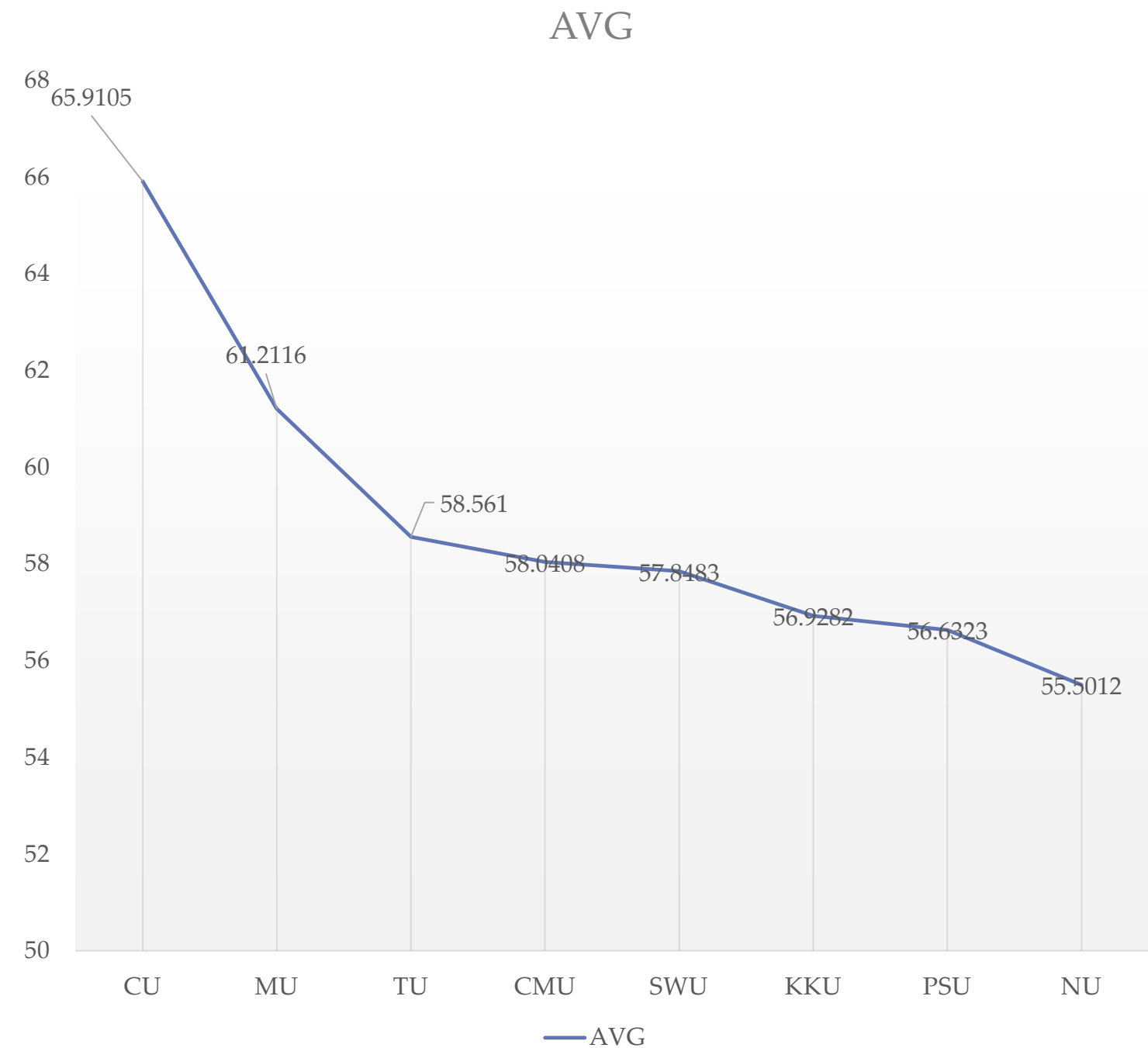
CHULA	AVG 72.1287
MAHIDOL (SIRIRAJ)	AVG 67.7316
MAHIDOL (RAMA)	AVG 67.5444
CHULA (ROYAL THAI AIR FORCE)	AVG 63.9236
THAMMASAT	AVG 62.3395
VACHIRA	AVG 61.8131
CHIANGMAI	AVG 61.2202
KONKHAEN	AVG 60.2876



# วิชาเฉพาะแพทย์ (ความสำคัญของการสอบ)

กัณฑ์แพทย์ 65 (สูงสุด 8 ลำดับแรก)

CHULA	AVG 65.9105
MAHIDOL	AVG 61.2116
THAMMASAT	AVG 58.5610
CHIANGMAI	AVG 58.0408
SRINAKHARINWIROT	AVG 57.8483
KHONKAEN	AVG 56.9282
PRINCE OF SONKHLA	AVG 56.6323
NARESUAN	AVG 55.5012

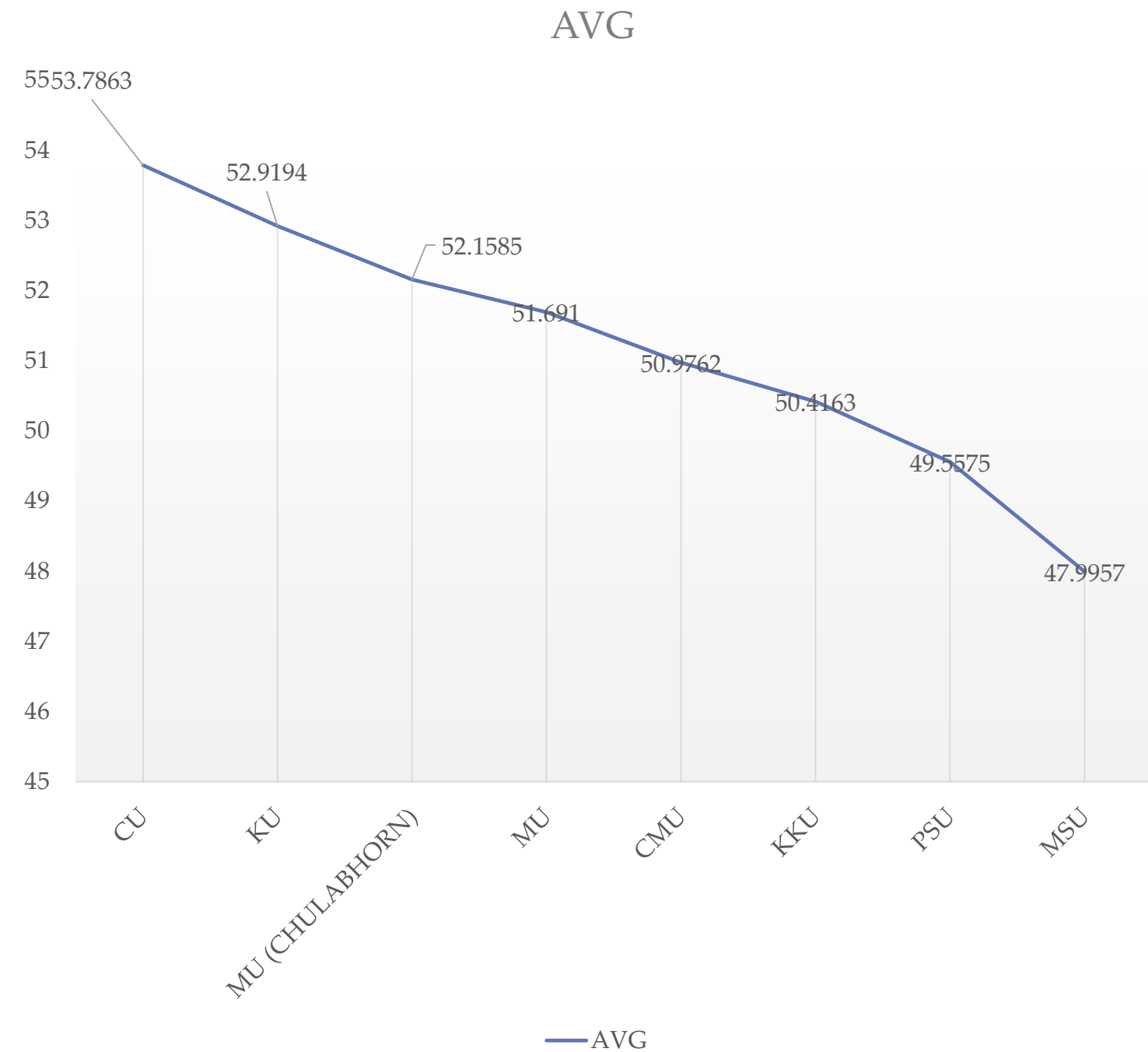




# วิชาเฉพาะแพทย์ (ความสำคัญของการสอบ)

## สัดส่วนแพทย์ 65 (สูงสุด 8 ลำดับแรก)

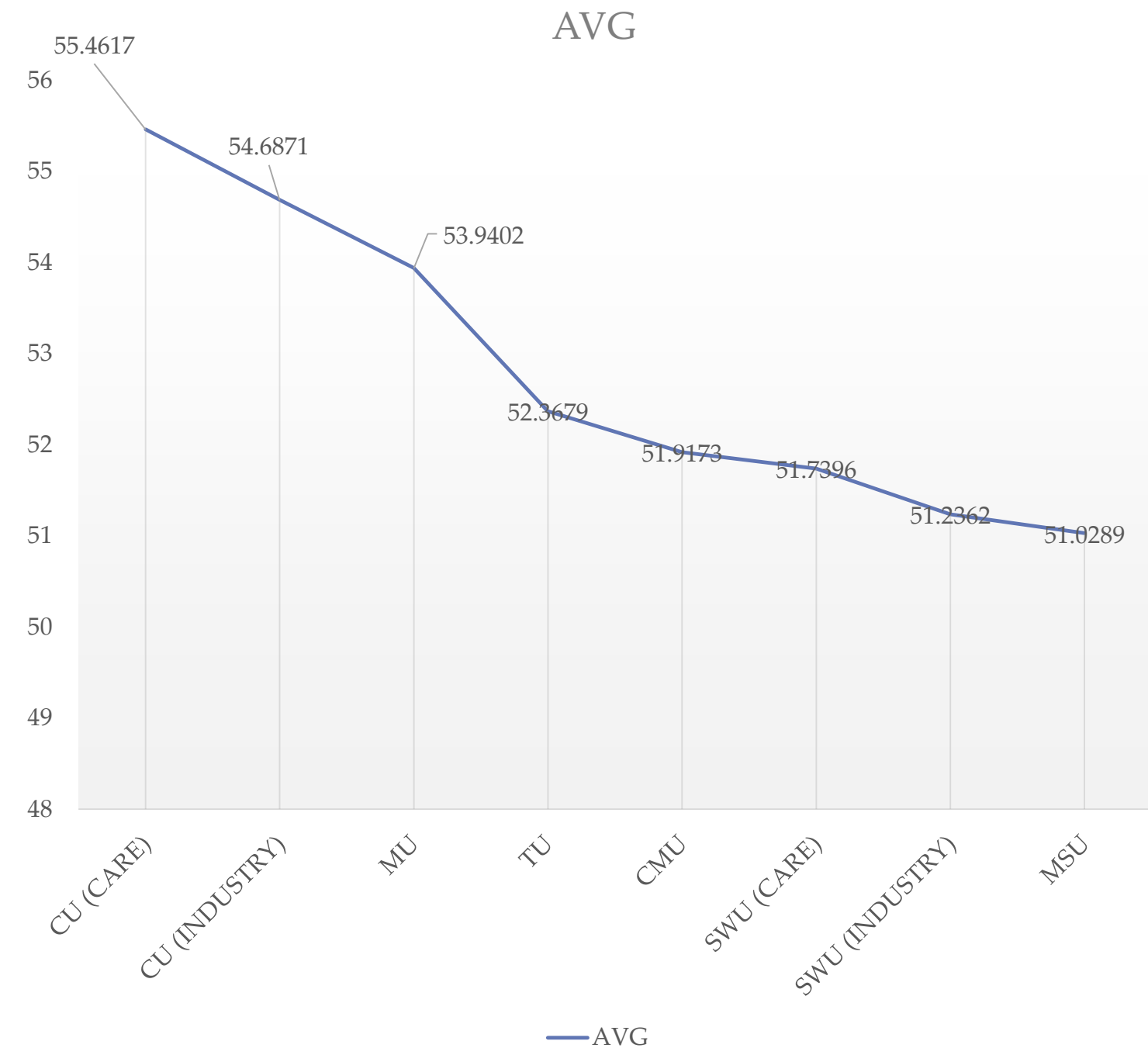
CHULA	AVG 53.7863
KASETSART	AVG 52.9194
MAHIDOL (CHULABHORN)	AVG 52.1585
MAHIDOL	AVG 51.6910
CHIANGMAI	AVG 50.9762
KHONKHAEN	AVG 50.4163
PRINCE OF SONKHLA	AVG 49.5575
MAHASARAKHAM	AVG 47.9957



# วิชาเฉพาะแพทย์ (ความสำคัญของการสอบ)

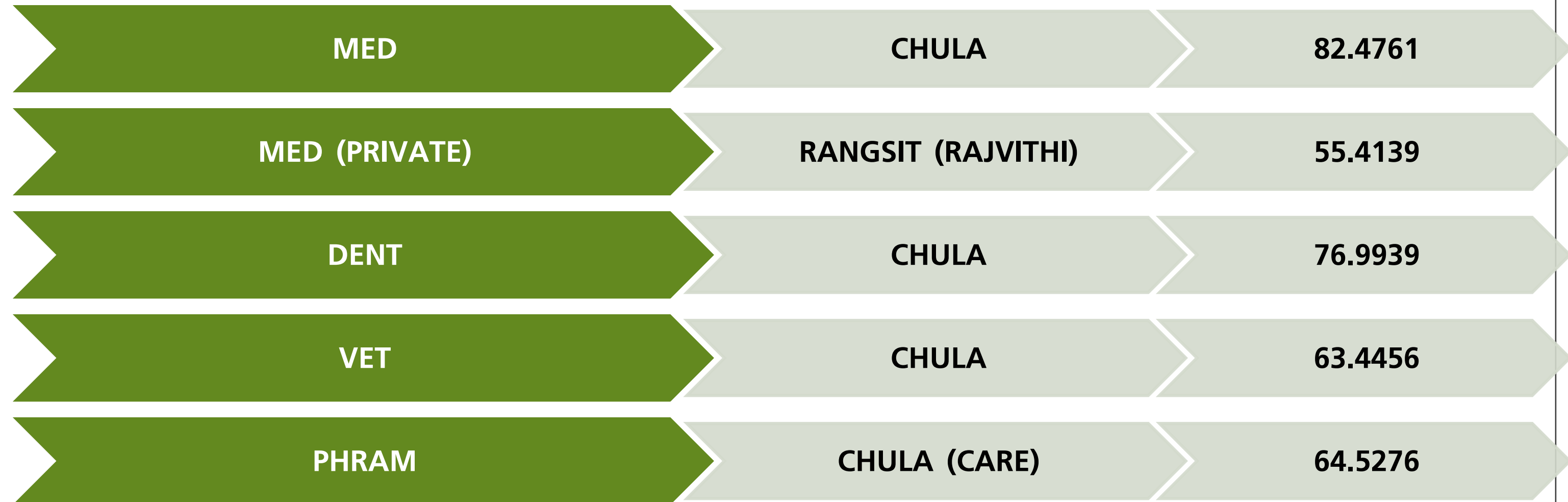
## เก็ลขคคศร 65 (สูงศศ 8 ล่ำตบแรค)

CHULA (CARE)	AVG 55.4617
CHULA (INDUSTRY)	AVG 54.6871
MAHIDOL	AVG 53.9402
THAMMASAT	AVG 52.3679
CHIANGMAI	AVG 51.9173
SRINAKHARINWIROT (CARE)	AVG 51.7396
SRINAKHARINWIROT (INDUSTRY)	AVG 51.2362
MAHASARAKHAM	AVG 51.0289



## วิชาเฉพาะแพทย์ (ความสำคัญของการสอบ)

คะแนนสูงสุด (MAX) 2565



## วิชาเฉพาะแพทย์ (ความสำคัญของการสอบ)

คะแนนต่ำสุด (MIN) 2565

MED	SURANARI TECH. U.	56.3463
MED (PRIVATE)	SIAM U	51.9223
DENT	SURANARI TECH. U.	54.8755
VET	RMUT SRIVICHAI	45.1919
PHRAM	BURAPA	49.4560