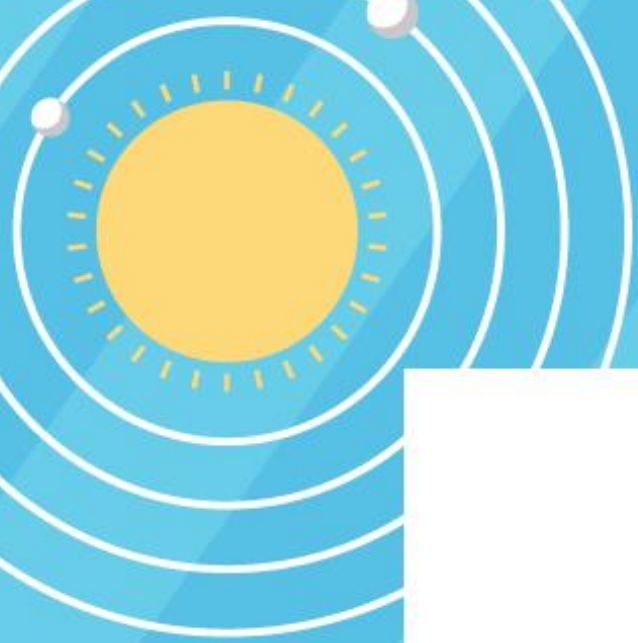


# การเขียนย่อทรา



## **การเขียนโวหาร**

**โวหาร หมายถึง ถ้อยคำที่ใช้ในการสื่อสาร มีการเรียบเรียง  
เป็นอย่างดี เพื่อสื่อให้ผู้รับสารเข้าใจได้อย่างแจ่มแจ้ง ชัดเจนและลึกซึ้ง  
ตรงตามวัตถุประสงค์ของผู้ส่งสาร**

## ประเภทของโศกนาฏกรรม

### บรรยายโศกนาฏกรรม

ใช้บอกกล่าว เล่าเรื่องถึงเหตุการณ์ที่เกิดขึ้น  
โดยเน้นว่าใคร ทำอะไร ที่ไหน เมื่อไหร่ อย่างไร

## ประเภทของโวหาร

### บรรยายโวหาร

การเรียบเรียง และการใช้ถ้อยคำ จึงมักเลือกใช้ถ้อยคำที่สื่อ  
ความหมาย ตรงไปตรงมา กระชับรัด ชัดเจน

## ประเภทของโวกา

### ตัวอย่างบรรยายโวกา

ครูเกี้ยวผู้ซึ่งเป็นครูที่หน้าตาดีคนหนึ่งได้เดินทางมาบรรยายความรู้ เรื่องการเตรียมตัวสอบวิชาภาษาไทยที่โรงแรมขวัญพวาโฮเทล จังหวัดขอนแก่น ภายในห้องประชุม ก็จะเจอกับเด็กนักเรียนมากมายทั้งหน้าตาดี พอดูได้ บางส่วนก็ดูไม่ได้

## ประเภทของโศก

### ตัวอย่างบรรยายโศก

“ฉันยืนต้นอยู่ในป่าลึก ฉันมีลำต้นสูงใหญ่ กิ่งก้านใบแน่นหนา และแผ่กว้าง แสงอาทิตย์ ไม่อาจส่องลอดได้ เบื้องล่างจึงร่มรื่น ลำธารน้อย ๆ ไหลผ่านใกล้ลำต้นฉันไป น้ำในลำธาร ไสจนเห็นกรวดทราย ก้อนธารและปลาว่ายเวียน ทุกวันจะมีสัตว์ป่านานาชนิดมากินน้ำที่ลำธารสายนี้ บางตัวจะอาศัยใต้ร่มใบของฉันนอนหลับอย่างมีความสุข”

(จาก ฉันคือต้นไม้ ของไมตรี ลิ้มปชาติ)

## ประเภทของโศกนาฏกรรม

### พรรณนาโศกนาฏกรรม

กล่าวถึงความงามของธรรมชาติ สถานที่ หรือ ความรู้สึกนึกคิด  
อย่างละเอียด เพื่อให้ผู้อ่านเห็นภาพที่ชัดเจน เกิดจินตนาการ และเกิดอารมณ์  
ความรู้สึกคล้อยตาม

## ประเภทของโวหาร

### พรรณนาโวหาร

การเรียบเรียง และการใช้ถ้อยคำ จึงมีความไพเราะ มีการขยาย  
ความให้เห็นภาพชัดเจน และมีความหมายที่ลึกซึ้ง



## ประเภทของโศกนาฏกรรม

### ตัวอย่างพรรณนาโศกนาฏกรรม

ความเจ็บปวดทรมานของถนน มีเพียงเสียงหอบหายใจคล้ายความเหนื่อยของพมตั้งอยู่ นาน ๆ จะมีรถยนต์ผ่านมาสักคัน ไม่มีคนใดให้ความสนใจกับเรา เธอยังคงนอนหลับนิ่งข้างฟุตบาท น้ำตาเธอรินออกมาอย่างไม่มีเสียง ใบหน้าที่ถูกตบจนเลือดทาบปาก ริมฝีปากสิ้นระริกบอกถึงความกลัวที่พามา ดวงตาหวาด ระแวงที่มองมาที่พมนั่นค่อย ๆ คลายจางลง

## ประเภทของโศกนาฏกรรม

### ตัวอย่างพรรณนาโศกนาฏกรรม

“เสียงน้ำใสไหลเย็นกระเซ็นซาะ ชัดแ่ก่งเกาะคลื่นเกลียวเลี้ยวซ้าย  
ขวาสุดแ่เนวหินก็ไหลรินตกลงมา สู่ธาราเบื้องล่างอย่างงดงามสายน้ำสวยรวน  
รินเป็นฟองคลื่น ละอองขึ้นสาดไปไกลเกินห้ามต้องแสงทองที่สาดส่องเป็นรุ่ง  
งาม ทุกเมื่อยามน้ำไม่เคยเหือดแห้งไป”

## การเขียนโวหาร

### เปรียบเทียบโวหาร

บรรยายโวหาร	พรรณนาโวหาร
ใช้คำกะทัดรัด ตรงไปตรงมา	ใช้คำคล้องจองสละสลวยเกินจริง
ใช้เล่าเรื่องเหตุการณ์ที่เป็นลำดับ	ใช้เล่าเรื่องราวที่ทำให้ภาพชัดเจน
ผู้อ่านเข้าใจทันที	ผู้อ่านต้องคิดภาพตาม

## การเขียนโวหาร

### EX. ข้อใดใช้บรรยายโวหาร

1. นักร้องประสานเสียงเปล่งเสียงพร้อมเพรียงกันเป็นสามระดับตามทำนองที่ฝึกฝนมาอย่างดี
2. เพลงเอกของรายการตั้งกระทู้ก้องหอนประชุม สะกดคนฟังให้เคลิบเคลิ้ม
3. เสียงเปียโนไล่เรียงขึ้นลงอย่างแจ่มใสชวนให้นึกถึงละอองน้ำที่โปรยปรายลงมา
4. ทำนองเพลงตอนท้ายเบาหวิววูบหายไปจนคนฟังต้องกลืนหายใจตามไปด้วย



## **EX. ข้อใดไม่ใช่การเขียนแบบบรรยาย**

- 1. ปลาหนักสามสิบกิโลกรัมระแวกพืชน้ำเสี่ยงต้ง มันหงายท้องขึ้นมาอยู่ครู่หนึ่งก่อนพลิกกลับแล้วพลุบหายลงสู่ใต้น้ำ**
- 2. พ่อครัวรีบป็นขึ้นหลังคาอ้อมไอ้โต้งลงมาแล้วไว้ หยิบผ้าขนหนูออกมาเช็ดขนให้มัน**
- 3. รถยนต์คันหนึ่งเลี้ยวจากถนนใหญ่เข้ามาในซอยและจอดอยู่ใกล้ปากทางหลายนาที**
- 4. เขายังจำใบหน้าท่าทางของเธอได้อย่างชัดเจน เธอเป็นคนอ้วน หน้าอ้ม แก้มแดงเรื่อเหมือนดอกหงอนไก่บ้าน**

## การเขียนโวหาร

### EX. ข้อความใดไม่ใช่การเขียนพรรณนา

1. น้ำตกช่วงสุดท้ายยังพุ่งลงเป็นสายกระทบลานหินกว้างสะท้อนแสง ตะวันงามระยิบตา
2. น้ำตกสายนี้มีเสน่ห์ตัดตาตรึงใจผู้มาเยือนด้วยธารที่ตกลงมาไหลริน โอบกอดลานหิน
3. นักท่องเที่ยวจะไต่ต้นตากับฝูงผีเสื้อที่บินวนเวียนเหนือน้ำตกราวกับ กลีบดอกไม้โปรยปราย
4. กลุ่มสาวนิยมมาเที่ยวพักผ่อนหย่อนใจที่น้ำตกแห่งนี้ จึงขนานนาม น้ำตกนี้ว่า “น้ำตกลานรัก”

## การเขียนโวหาร

EX. ข้อใดเป็นการเขียนบรรยาย

1. แสงรุ่งเรืองมลายพรุ่งพรายนภา
2. ยามลมหนาวพัดโบกโบยไชยชื่น
3. พระพรหมท่านบันดาลให้ฝนหลั่ง
4. น้ำทิพย์สาตเป็นสายพรายพลิวทิวงาม

## การเขียนโหวท

### EX. ข้อใดเป็นการเขียนพรรณนา

1. จามจურიเป็นไม้ยืนต้นที่มีกิ่งก้านสาขาแผ่กว้างประดุจร่มขนาดใหญ่ให้ร่มเงาและความร่มเย็นสดชื่น
2. กะเพรามีสรรพคุณช่วยลดอาการจุกเสียดแน่นท้อง ช่วยป้องกันโรคมะเร็งและโรคหัวใจขาดเลือดได้
3. แคลคัสเป็นพืชที่อยู่ในกลุ่มของไม้อวบน้ำ สามารถเก็บน้ำหรือความชื้นไว้ในส่วนต่าง ๆ ของลำต้นได้ดี
4. การตัดแต่งกิ่งไม้พุ่มออกไปบ้างจะทำให้สัดส่วนของอาหารที่สะสมในต้นไม้นั้นเหมาะกับการออกดอกออกผล





## การเขียนโวหาร

### บรรยายโวหาร

ใช้คำกะทัดรัด ตรงไปตรงมา

ใช้เล่าเรื่องเหตุการณ์ที่เป็นลำดับ

ผู้อ่านเข้าใจทันที

### พรรณนาโวหาร

ใช้คำคล้องจอง สละสลวยเกินจริง

ใช้เล่าเรื่องราวที่ทำให้ภาพชัดเจน

ผู้อ่านต้องคิดภาพตาม