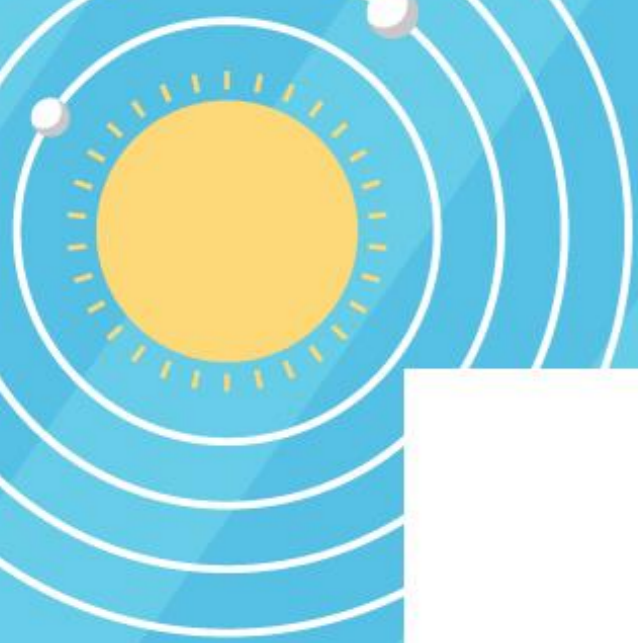


# ความหมายของคำ



## **ความหมายของคำ**

**ความหมายโดยตรง คือ ความหมายที่ใช้ตามปกติในภาษา**

**ความหมายโดยนัย คือ ความหมายของคำที่เป็นความหมายเชิงเปรียบเทียบ  
(อุปมา)**

## ความหมายของคำ

คำ	ความหมายโดยตรง	ความหมายโดยนัย
ติดปาก	มีอะไรติดที่ปาก	พูดเป็นประจำ
ติดตา	มีอะไรติดที่ตา	ภาพจำ จำได้ไม่ลืม
ดาว	star	popular
แอมมอง	แอมตูกบางอย่าง	คนที่ชักชวนให้เข้าวงการ

## ความหมายของคำ

คำ	ความหมายโดยตรง	ความหมายโดยนัย
แกะดำ	แกะสีดำ	ทำตัวแตกต่าง
ปล่อยไก่	ให้ไก่ออกไป	ทำเรื่องน่าอาย
เซ็กดาบ	ตั้งดาบออกมา	โกง บิดพลิ้ว ไม่จ่าย
ทอดสะพาน	ทำสะพานให้ข้ามไป	อ้อย

## ความหมายของคำ

EX. ข้อใดมีความหมายโดยนัย

1. ปลื้มชอบชวนน้องสาวไปเล่นตีตลูกแก้ว
2. แม่บ้านมักจะใส่ลูกเหม็นไว้ในตุ๊กเสื้อผ้า
3. สำหรับอาหารวันนี้มีลูกชุปรวมอยู่ด้วย
4. กลุ่มเราถูกสอนมาว่าต้องเชื่อฟังลูกพี่

## ความหมายของคำ

EX. ข้อใดมีคำที่ใช้ได้ทั้งความหมายโดยตรงและโดยนัยทุกคำ

- |            |          |
|------------|----------|
| 1. แยกต่าง | แยกเพิ่ม |
| 2. เอาชั้ย | เอาถ่าน  |
| 3. คอขวด   | คอแข็ง   |
| 4. เข้านีต | เข้าถ่าน |

## ความหมายของคำ

EX. คำที่ขีดเส้นใต้ข้อใดมีความหมายโดยนัย

1. เธอทอดสะพานให้ชายหนุ่มเข้ามาจับ
2. เขาทอดลูกเต๋าเพื่อเล่นเกมเศรษฐีมหาสนุก
3. ฉันทอดฟ้าป่าสามัคคีเพื่อระดมเงินทุนเข้าวัด
4. ผมเตรียมทำทอดมันเพื่อทำบุญเลี้ยงพระเพล

## ความหมายของคำ

EX. ข้อใดไม่มีความหมายโดยนัย

1. เธออย่างนั่งกินที่
2. ฉันชอบกินเส้นใหญ่
3. เพลงนี้มีเนื้อหากินใจ
4. รถคันนี้กินน้ำมันมาก



## ความหมายของคำ

EX. คำที่ขีดเส้นใต้ในข้อใดมีความหมายโดยนัย

1. เสื้อเก่าตัวนี้เอาไปทำผ้าขี้ริ้วได้แล้ว
2. เคยเป็นเศรษฐีแต่ตอนนี้กลายเป็นหมาขี้เรื้อน
3. สมัยโบราณใช้ขี้เลื่อยกลบน้ำแข็งช่วยให้ละลายช้า
4. วันนี้เธอทำความสะอาด ดูเรื่องขี้พุงตรงชอกตุ้ด้วยนะ

## ความหมายของคำ

EX. คำที่ขีดเส้นใต้ในข้อใดมีความหมายทั้งโดยตรงและโดยนัย

1. รายการวันนี้ขอแนะนำดินแดนแห่งไข่มุกอันดามัน
2. ที่แห่งนี้มีธรรมชาติสวยงามตั้งสวรรค์ของนักท่องเที่ยว
3. นิทรรศการอาหารท้องถิ่นทำให้คนทั่วไปรู้จักภูมิหลังของภูเก็ต
4. นิทรรศการแสดงการอพยพของลูกหลานพญามังกรมายังภูเก็ต