



วิชา ภาษาไทย

ม.ต้น ตอนที่ 07

เรื่อง คำเป็น - คำตาย คำกรุ - คำลหุ

โดย พี่ทอล์ฟ วรรณ อนันตวงษ์ โรงเรียนกวดวิชาภาษาไทยพี่ทอล์ฟ



สามารถรับชม รายการสอนศาสตร์ ได้ทาง
ทรูปลูกปัญญา True Visions ช่อง 9 และ PSI ช่อง 334
www.truelookpanya.com/tv  facebook.com/sonsart



คำเป็น - คำตาย

คำกรุ - คำลหุ



พยางค์ คือ เสียงที่เปล่งออกมาในแต่ละครั้ง

พยางค์แบ่งได้เป็น 2 ประเภท คือ พยางค์เปิด และ พยางค์ปิด

- **พยางค์เปิด** คือ พยางค์ที่ไม่มีเสียงพยัญชนะท้าย เช่น ที่ ลา ว่า หมู ปี
- **พยางค์ปิด** คือ พยางค์ที่มีเสียงตัวสะกด เช่น ัจฉ เต็ม รับ รวมถึง
อ่า ไอ-ไอ เอะ และพยางค์ลหุที่ลงเสียงหนัก



เรียนพิเศษ

ข้อสอบชอภททเรื่อง โครงสร้งพยงค้ / องค้ประกอภของพยงค้

พยค้ณะท้ย ⇨ พยค้ณะต้ณ ⇨ วรรณยุค้ ⇨ สระ

เรท้องว้ (_____)



เรียนพิเศษ

- 1) “ จาก ” มีโครงสร้างพยางค์ ต่างกับ “ ปะ ”
- 2) “ แสร้ง ” มีโครงสร้างพยางค์ ต่างกับ “ กล้า ”
- 3) “ ท่อง ” มีโครงสร้างพยางค์ ต่างกับ “ จำ ”
- 4) “ ช่าง ” มีโครงสร้างพยางค์ ต่างกับ “ แก้ว ”



เรียน
ที่ไหนก็ได้

ตัวอย่างข้อสอบเรื่องพยางค์

1) พยางค์ “บรรค” กับ “คัน” มีองค์ประกอบ
อะไรที่ต่างกัน

ตอบ



เรียนพิเศษ

2) คำใดประกอบด้วยพยางค์เปิดทุกพยางค์

- 1) ไฟฉาย
- 2) พ่อครัว
- 3) อำเภอ
- 4) น้อยหน้า



เรียนพิเศษ

3) ข้อใดมีทั้งพยางค์เปิดและพยางค์ปิด

- 1) เหลวไหล
- 2) ท่าเล
- 3) เนื้อคู่
- 4) เฝ้าไข



เรียนที่ไหนก็ได้

4) คำใดมีองค์ประกอบพยางค์ต่างจากคำอื่น

- 1) น้ำ
- 2) น้อย
- 3) แพน
- 4) ไพ



เรียนที่ไหนก็ได้

5) ข้อใดมีโครงสร้างของพยางค์ต่างกับคำอื่น

- 1) น้ำใจ
- 2) เจ้าฟ้า
- 3) บัวสาย
- 4) ข่าวลือ



เรียนที่ไหนก็ได้

6) ข้อใดมีจำนวนพยางค์น้อยที่สุด

- 1) คณะรัฐบุรุษ
- 2) ประชาธิปไตย
- 3) พลิตภัณฑ์ชุมชน
- 4) ปราบฏการณ์ธรรมชาติ



7) ข้อใดมีจำนวนพยางค์มากที่สุด

- 1) คณะวิทยาศาสตร์
- 2) คณะมนุษยศาสตร์
- 3) คณะวิศวกรรมศิลป์
- 4) คณะแพทยศาสตร์



เรียน
ศาสตร์

คำเป็น - คำตาย

คำเป็น :

1. พยางค์ที่สะกดด้วยมาตรา กน กม เกย เกอวน

2. ในกรณีที่ไม่มีตัวสะกด ต้องประสมด้วยสระเสียงยาว

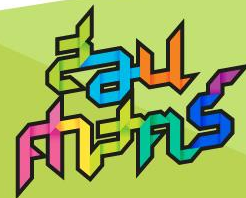
เช่น ทากา สาก โตะ ครัว



คำตาย :

1. พยางค์ที่สะกดด้วยมาตรา กก กข กค
2. ในกรณีที่ไม่มีตัวสะกด ต้องประสมด้วยสระเสียงสั้น

เช่น เกะกะ โຕีះ ปีต



ตัวอย่างข้อสอบเรื่องคำเป็น – คำตาย

1. ข้อใดมีคำตายมากที่สุด


- | | |
|--------------------------------|---------------------------|
| 1. ริมโบสถ์ระเบียงเคียงฐานบาตร | ตื่นตาทูคนอยู่จนสาย |
| 2. เห็นน้ำรักพร่ำออกทิ้งดอกพล | ไม่มีคนรักรักมาหักสอย |
| 3. ถือขันตีที่นั่นจะขันแตก | ทิ้งศีลแทรกสุดออกกระบอกหู |
| 4. ถึงมาดามันตกยากต้องฉากหญ้า | จะอาสาแทนน้องอย่าหมองศรี |



เรียน
ศาสตร์

2. ข้อใดมีค่าตายมากที่สุด

1. น้ำตาเปรียบเหมือนเพื่อน จะตักเตือนอนุสรณ์
2. เศร้าสุขทุกข์มีวามรณ รื่นเรงใจใช้น้ำตา
3. ระบายความในใจจิต จังเหมือนมิตรสนทนา
4. คู่ทุกข์คู่ชีวา เห็นใจฉันนี่รัตนธอย



เรียน
ศาสตร์

คำครุ - ลหุ

คำครุ (ˉ) คือ พยางค์ที่ออกเสียงหนัก

- พยางค์ที่มีมาตราตัวสะกดในทุกมาตรา เช่น เมฆ กราฟ อิฐ กาม
ญาณ ลิง
- ถ้าไม่มีตัวสะกด ต้องประสมด้วย _____ เช่น มานี มีนา เฮฮา
- รวมถึงสระ อ่า - ไอ - ไอ - เอา เป็นคำครุ เพราะ _____

A colorful, stylized Thai logo for 'เรียนภาษาไทย' (Learn Thai Language). The characters are rendered in a bold, blocky font with various colors like blue, green, yellow, and red. The logo is positioned on a green and purple geometric background.

คำลหุ (,) คือ พยางค์ที่ออกเสียงเบา

- พยางค์ที่ไม่มีเสียงตัวสะกด
- ถ้าไม่มีตัวสะกด ต้องประสมด้วยสระเสียงสั้นเท่านั้น เช่น นะคะ เงอะงะ
เตาะแตะ เกะกะ เปะปะ เหนอะหนะ เอะอะ
- รวมถึง บ่ ฐ ณ ก็ ถือเป็นคำลหุเสมอ

เพราะ _____



อินทรวีเชียมฉันท์

ราตรีก็แม่่นมี

ขณะตีและร่ายปน

ไปพิตกะคนคน

คุณโทษประโยชน์กรม

วสันตติลกฉันท์

ราตรีกลีกลพิโรธ

เหตุโหดคราะห์หิมลม

มีตต้อกระพือพิรุณพรสม

และฤาจะเฆยแส



อินทรวีเชียม
ฉันท์

เสียงหนัก - เสียงเบา

ข้อสังเกต !!! ภาษาไทย พยางค์ที่มักมีเสียงเน้นหนัก คือ



สอนพิเศษ

- คำ 2 พยางค์ ลงเสียงหนักที่พยางค์ที่ 2 เช่น พุดเช้า เช้า น้อย คนเราต้องมีมา
- ถ้าเป็นคำ 3 พยางค์ มักลงเสียงหนักที่พยางค์ที่ 3 และอาจลงเสียงหนักที่พยางค์ที่ 1 หรือ 2 ด้วย ถ้าพยางค์ที่ 1 หรือ 2 นั้นมีสระเสียงยาวหรือมีเสียงพยัญชนะท้าย

เช่น ปัจจุบัน เขาเลิกกิจการไปแล้ว (ลงเสียงหนักที่ _____)

จรรยาไม่ปฏิบัติตามกฎของโรงเรียน (ลงเสียงหนักที่ _____)

สมาคมอยู่ข้างธนาคาร (ลงเสียงหนักที่ _____)



เรียนที่ไหนก็ได้

- ถ้าเป็นคำตั้งแต่ 4 พยางค์ขึ้นไป มักลงเสียงหนักที่พยางค์สุดท้าย ส่วนพยางค์อื่นๆก็ออกเสียงหนักหรือเบา ตามส่วนประกอบของพยางค์

เช่น นรพิทยากร (ลงเสียงหนักที่ _____)

เจตีย์ยุทธหัตถี (ลงเสียงหนักที่ _____)



เรียนพิเศษ



www.trueplookpanya.com