

ภาษาไทย

ป.4

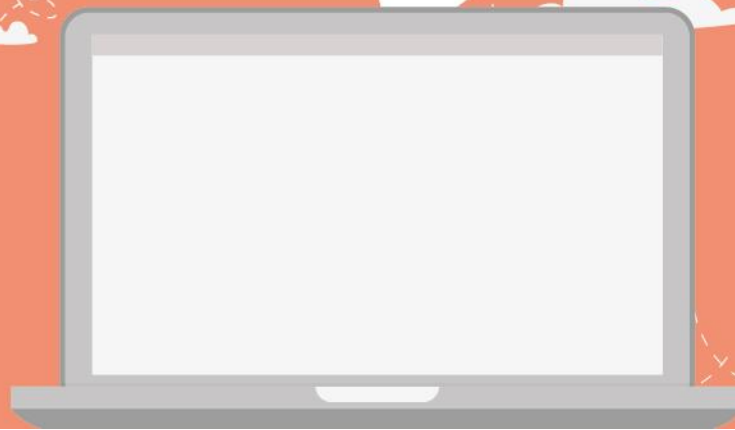
เรื่อง พยัญชนะไทย

ครูผู้สอน ครูพีเกษ

ก

ข

ค



รู้จักพยัญชนะไทย

พยัญชนะ หมายถึง เสียงแบบหนึ่งในภาษา ออกเสียงให้แตกต่างได้จากลักษณะของอวัยวะออกเสียงในช่องปาก และยังหมายถึง ตัวอักษรที่ใช้แทนเสียงพยัญชนะด้วย

รูปพยัญชนะ

พยัญชนะไทยมี 44 ตัว ปัจจุบันใช้เพียง 42 ตัว คำในเอกสาร
สมัยโบราณ จารึกต่าง ๆ

ที่เขียนด้วย ข และ ศ ปัจจุบันเปลี่ยนมาใช้ ข และ ค เกือบทั้งหมด
เช่น

ขึ้น เข้า ความ คู่



ขึ้น เข้า ความ คู่

ສູບພຍັດຍະນະ

44 ສູບ

ກ	ຸ	ູ	ຄ	ຖ	ຸ
ບ	ຈ	ຄ	ຮ	ຮ	ນ
ຍ	ຸ	ຸ	ຸ	ທ	ຸ
ນ	ດ	ຕ	ດ	ນ	ສ
ນ	ບ	ປ	ຸ	ຸ	ຸ
ຸ	ດ	ນ	ຍ	ສ	ລ
ວ	ຖ	ຸ	ຸ	ຸ	ຸ
ອ	ອ				

เสียงพยัญชนะ

21 เสียง

ลำดับ	เสียงพยัญชนะ	รูปพยัญชนะ
1	/ ก /	ก
2	/ ค /	ข ค ก ฅ ช
3	/ ง /	ง
4	/ จ /	จ
5	/ ฅ /	ฉ ฅ ฌ
6	/ ช /	ช ฅ ฌ ฌ
7	/ ย /	ญ ย

เสียงพยัญชนะ

21 เสียง

ลำดับ	เสียงพยัญชนะ	รูปพยัญชนะ
8	/ ด /	ฎ ด ท
9	/ ต /	ฏ ต
10	/ ก /	ฐ ท ฅ ก ท ฌ
11	/ น /	ณ น
12	/ บ /	บ
13	/ ป /	ป
14	/ พ /	พ ฟ ภ

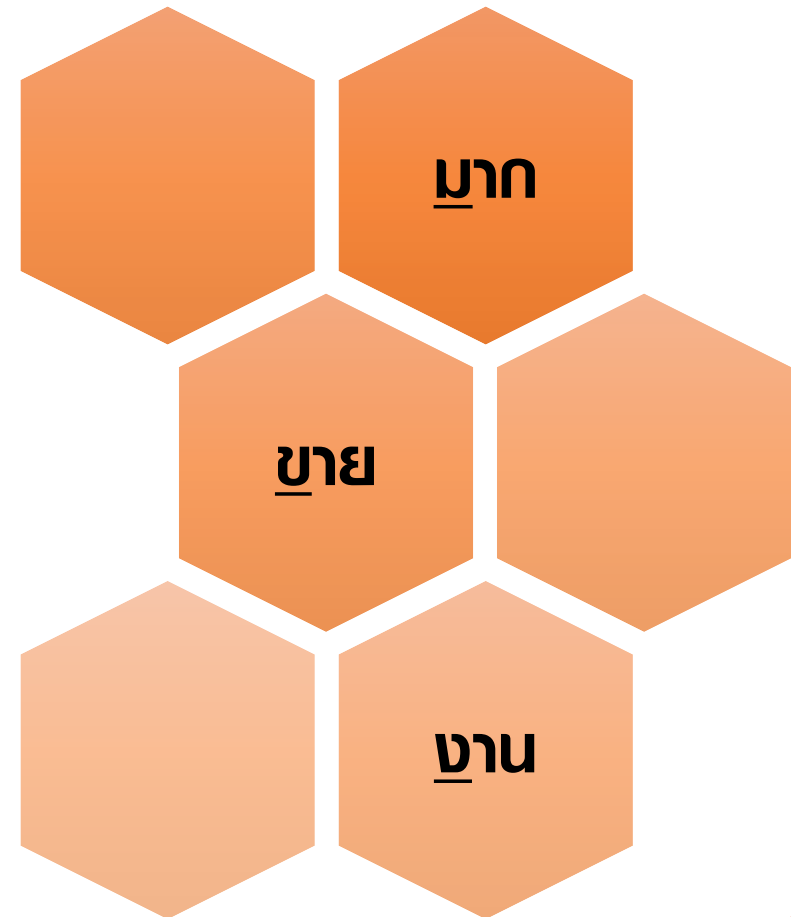
เสียงพยัญชนะ

21 เสียง

ลำดับ	เสียง พยัญชนะ	รูปพยัญชนะ
15	/ ฝ /	ฝ ฝ
16	/ ม /	ม
17	/ ส /	ส
18	/ ล /	ล ฬ
19	/ ฅ /	ฅ
20	/ ฮ /	ห ฮ
21	/ อ /	อ

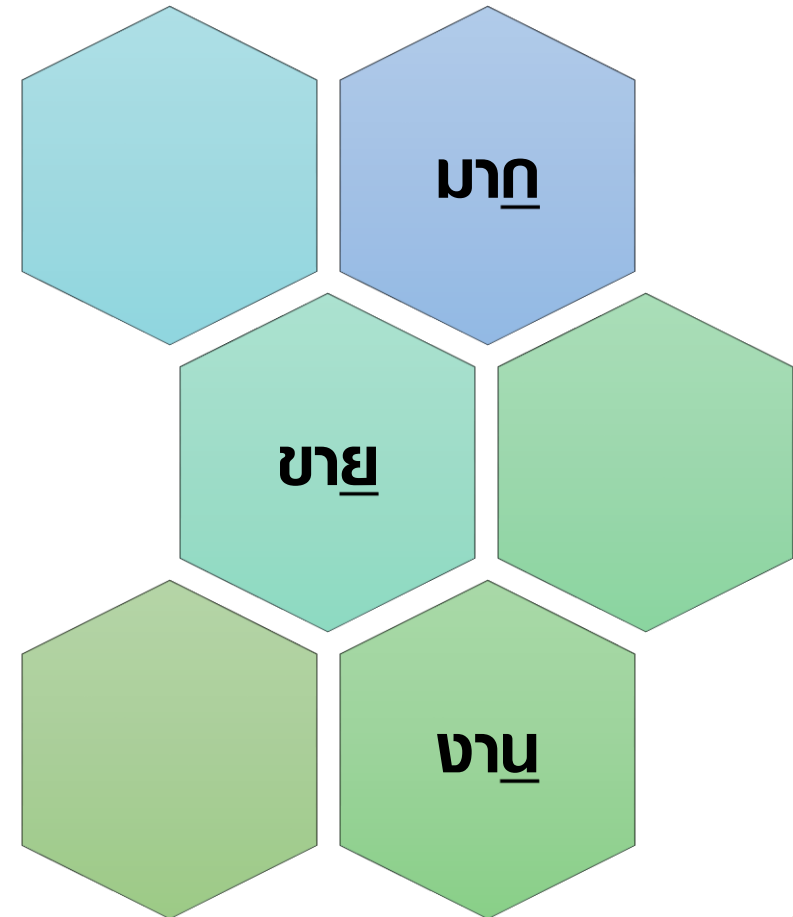
หน้าที่ของพยัญชนะ

1. ทำหน้าที่เป็นพยัญชนะต้น
ของคำ คือจะอยู่ตัวอักษรตัว
แรกของคำ



หน้าที่ของพยัญชนะ

2. ทำหน้าที่เป็นพยัญชนะท้าย
ของคำ คือจะอยู่ตัวอักษร
สุดท้ายของคำ



หน้าที่ของพยัญชนะ

3. ทำหน้าที่เป็นอักษรนำ

อ นำ ย

อยู่

อยาก

ห นำ ม

หมด

หมอง

ห นำ ล

เหลือ

หล่อ

หน้าที่ของพยัญชนะ

4. ทำหน้าที่เป็นเสียงพยัญชนะควบกล้ำ

ควบกล้ำ ร

ครู

กรร

ควบกล้ำ ล

ปลิว

คลาน

ควบกล้ำ ว

กวาด

ขวิด

ไตรยางศ์

44 ตัว

อักษรสูง

11 ตัว

ข ช ฉ ฐ ฎ พ ฟ ศ ษ
ส ห

อักษรกลาง

9 ตัว

ก จ ฎ ฏ ด ต
บ ป อ

อักษรต่ำ

24 ตัว

เดี่ยว : ง ญ ณ น ม ย
ร ล ว ฟ
คู่ : ค ฅ ฆ ฌ ฎ ฐ ฑ ฒ ณ
ท ธ พ ภ ฟ ฝ

เทคนิคการจำไตรยางศ์

อักษรกลาง

ก จ ฎ ฏ ต ฑ บ ป อ

- ไก่ จิก เต็ก ตก บน ปาก โอง

อักษรสูง

ข ช ฉ ฐ ถ พ ฟ ศ ษ ส ห

- พี่ ฟาก ฤง ช่าง สาร ให้ ฉับ

อักษรต่ำเดี่ยว

ง ญ ณ น ม ย ร ล ว ฬ

- งู ไหญ่ นอน อยู่ ณ ริม วัต โมฬี โลก

หน้าที่ของพยานะ

5. ทำหน้าที่เป็นอักษรย่อ



เด็กชาย

ต.ช.



มกราคม

ม.ค.



กิโลกรัม

กค.

หน้าที่ของพยัญชนะ

6. ทำหน้าที่เป็นตัวการันต์



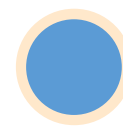
-นฺ์

วันจันทร์



-ส์

อานิสงส์



-ยฺ

ศิษยฺ

หน้าที่ของพยัญชนะ

7. ทำหน้าที่เป็นสระ (อ ๑ ย ร)

เช่น

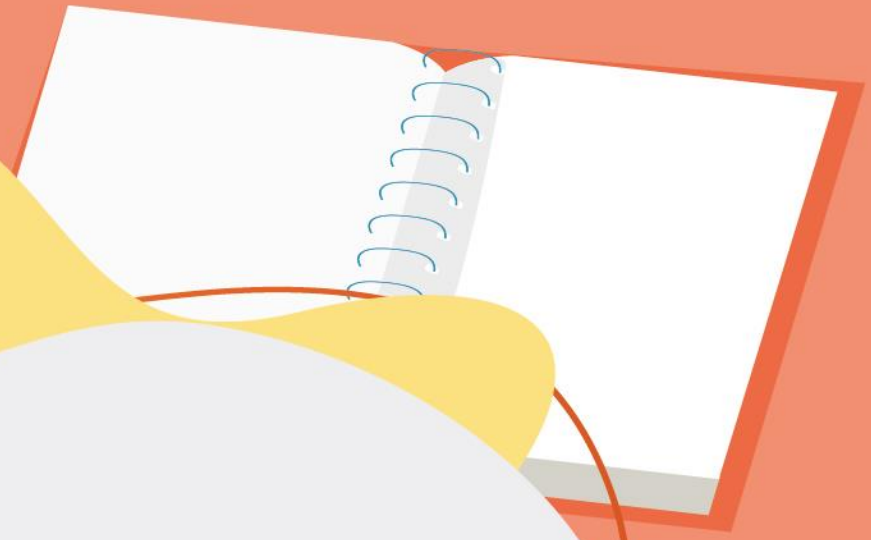
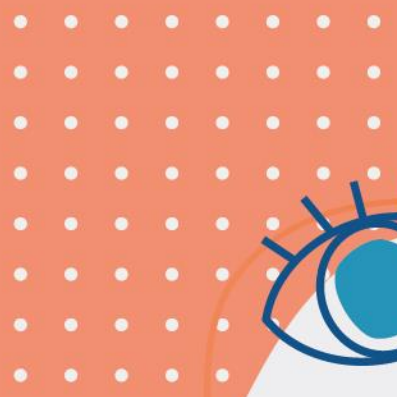
สอย ๑ เป็นสระ ๑ ลดรูป

บรรร ๑๑ ทำหน้าที่แทนสระ ๑

เสย ย เป็นส่วนประกอบของสระเอีย

รอ ๑ เป็นสระ และเป็นส่วนหนึ่งของสระ

แบบฝึกหัด



คำชี้แจง ให้นักเรียนจับคู่พยัญชนะที่ขีดเส้นใต้กับหน้าที่ให้ถูกต้อง

นระดาษ

ภาษาไทย

วิจารณ

สรราสริญ

พ.ศ.

อยาก

อกษร

พยัญชนะต้น

พยัญชนะควบกล้ำ

สระลดรูป

ตัวการ์นต์

อักษรย่อ

ตัวสะกด

อักษรนำ

คำชี้แจง ให้นักเรียนจับคู่พยางค์ขณะที่ขีดเส้นใต้กับหน้าที่ให้ถูกต้อง

นระตาช

ภษาไทย

ว[ิ]จ^ารณ

สรรสริญ

พ.ศ.

อยาก

อกษร

พยญชนะตัน

พยญชนะควบกล้า

ทำหน้าที่แทนสระ

ตัวการันต์

อกษรย่อ

ตัวสะกด

อกษรนำ

แบบทดสอบ



1. คำในข้อใดเป็นคำที่มีอักษรนำ

ก. กวาด

ข. ตีน

ค. ทราบ

ง. ขนมน

2. คำในข้อใด เป็นคำที่มีอักษรควบทั้งหมด

ก. ขนม ทราย ขวาน

ข. กลับ ตลาด ปลัด

ค. แกว่ง ปล่อย ทราย

ง. ตลิ่ง ปราบ กล้อง

3. ประโยคในข้อใด มีคำควบแท้

ก. เขาเป็นแสงสว่างในใจฉัน

ข. แม่พาฉันไปตลาดหลังเลิกเรียน

ค. ตำรวจจับเขาในข้อหาปลอมแปลงเอกสาร

ง. น้องชอบก่อปราสาททรายเมื่อไปทะเล

4. ส่วนวนในข้อใด มีตัวสะกดต่างมาตราบมากที่สุด

ก. หนึลือปะจระเข้

ข. สมภารกินไก่วัด

ค. กิ่งกำไต้ทอง

ง. ตำน้ำพริกละลายแม่น้ำ

5. ประโยคในข้อใด มีคำที่ใช้ตัวสะกดไม่ตรงมาตรา มากที่สุด

- ก. เขาประสบอุบัติเหตุขณะขับรถยนต์ไปทำงาน
- ข. เครื่องดื่มแอลกอฮอล์ก่อให้เกิดโทษต่อร่างกาย
- ค. ฉันมีความสุขเมื่อได้อ่านนวนิยาย
- ง. แม่ชอบไปเที่ยวอุทยานแห่งชาติเขาใหญ่

เฉลยแบบทดสอบ

1. ง

2. ก

3. ก

4. ข

5. ก

หน้าที่

ไตรยางศ์

พยัญชนะ

44 รูป

+

21 เสียง

เป็นพยัญชนะต้น

จาน บาก ป้า

เป็นพยัญชนะท้าย

หิว วาด พาล

เป็นอักษรนำ

ตลาด อยู่ อยาก

เป็นอักษรควบกล้ำ

ทราย ปลีว ไกล

เป็นอักษรย่อ

ต.ช. พ.ศ. กก.

เป็นตัวการันต์

จันทร์ หมันต์ ภวังค์

เป็นสระ

กล็ว ลด ปลียน

อักษร

กลาง

ก จ ฎ ฏ ต ฑ บ ป อ

- ไก่ จิก เต็ก ตก บน ปาก โ่ง

อักษรสูง

ข ช ฉ ฐ ถ พ ฟ ศ ษ ส ห

- พี่ ฟาก ฤง ข้าว สาร ให้ ฉัน

อักษรต่ำ

เดี่ยว

ง ญ ณ น ม ย ร ล ว ฟ

- งู ไหญ่ นอน อยู่ ณ ริม วัต โมพี โลก