



วิชา ภาษาอังกฤษ

ม.ปลาย ตอนที่ 10

เรื่อง Preposition

โดย พี่ออส พิเชฐ ชาญไถยนำ ครูปลุกปัญญา



สามารถรับชม **รายการสอนพิเศษ** ได้ทาง
ครูปลุกปัญญา True Visions ช่อง 9 และ PSI ช่อง 334
www.trueplookpanya.com/tv  facebook.com/sonsart



true
ปลุกปัญญา

Preposition



Preposition ที่พบบ่อยๆ

about

above

across

after

against

along

amid

among

anti

around

as

before

behind

below

beneath

beside



besides

between

beyond

by

despite

down

during

except

for

from

in

inside

into

like

near

of

off

on

onto

opposite

outside

over

past

per



since

than

through

to

toward

under

unlike

until

up

upon

via

with

within

without



ลักษณะโครงสร้าง Preposition

- เห็น Preposition ต้องตามด้วย Noun หรือ Pronoun

The technology of VoIPS could be used for telephone banking or for recording conversations in hospital operating rooms. Based on the applicable standards by Internet telephony, VoIPS can be installed on any IP telephone system.



• Noun หรือ Pronoun ที่อยู่หลัง Preposition ต้องอยู่ในรูปของ Object

- The police's recommendation to me is very impractical.

• Noun หรือ Pronoun ที่อยู่หลัง Preposition เป็นแค่ Modifier ไม่ใช่ Subject

- The president along with his ministers is issuing the new paradigm to resolve economic problems .



วิธีการใช้ In/ On/ At กับ เวลา

- ใช้ In เมื่อกล่าวถึงช่วงเวลา

In the evening

In July

In the 21st century

In the time of

- Special ใช้ In เมื่อกล่าวถึงเวลาในอนาคต

I will see you in two hours.

Jane will send the report in 2 weeks.



สอนภาษา

วิธีการใช้ In/ On/ At กับ เวลา

- ใช้ On เมื่อกล่าวถึงวันและวันที่

On Monday

On 17th of July

- Special ใช้ On เมื่อกล่าวถึงช่วงวันหยุดทั้งหมด

Tommy works as a clerk on weekday, and as a news reporter at weekend.



วิธีการใช้ In/ On/ At กับ เวลา

- ใช้ At เมื่อกล่าวถึงเวลา ณ จุดใดจุดหนึ่ง หรือช่วงเทศกาล

At seven thirty in the morning

At Christmas holiday

At noon

At once

At the moment



วิธีการใช้ In/ On/ At กับ เวลา

- ละ In/ On/ At เมื่อเจอคำว่า this, that, next, last

Garry will meet his mother this Tuesday morning.

My son was born last Friday.

I will see him again next April.

แต่

I will see him in the next few days.



วิธีการใช้ In/ On/ At กับ สถานที่

- ใช้ In เมื่อกล่าวถึงการเอาสิ่งใดสิ่งหนึ่งใส่เข้าไปในพื้นที่ว่าง

In the box

In the sea

In the crowd

In the garden



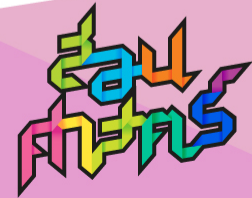
- ใช้ On เมื่อกล่าวถึงการเอาพื้นผิวของสิ่งใดสิ่งหนึ่งแนบติดกับพื้นผิวของอีกสิ่งหนึ่ง

On the floor

On the wall

On the chair

On the nose



วิธีการใช้ In/ On/ At กับ สถานที่

- ใช้ At เมื่อกล่าวถึงการประจันหน้า หรือประจำอยู่ที่ใดที่หนึ่ง นอกจากนั้น
ยังกล่าวถึงตำแหน่งที่เป็นจุดเริ่มต้นหรือสิ้นสุดเขตแดน

At the bus stop

At the top

At the corner

At the back



Conjunction

Conjunction แบ่งออกเป็น 3 ประเภท

- Coordinating Conjunction (FANBOYS)
- Correlating Conjunction (ญาติ FANBOYS)
- Subordinating Conjunction



Coordinating Conjunction

F : For (เพราะว่า)

- ใช้เชื่อมประโยค โดยหลัง for จะบอกเหตุ

A : And (และ)

- ใช้เชื่อมคำ วลี อนุประโยค และประโยค โดยเชื่อมสิ่งที่คล้ายตามกัน

N : Nor (และไม่)

- ใช้เชื่อมคำ วลี อนุประโยค และประโยค โดยเชื่อม
สิ่งที่มีความหมายเชิงปฏิเสธ



Coordinating Conjunction

B : But (แต่)

- ใช้เชื่อมคำ วลี อนุประโยค และประโยค โดยเชื่อมสิ่งที่ขัดแย้งกัน

O : Or (หรือ)

- ใช้เชื่อมคำ วลี อนุประโยค และประโยค โดยเชื่อมสิ่งที่เป็นทางเลือก

Y : Yet (แต่)

- ใช้เชื่อมคำ วลี อนุประโยค และประโยค โดยเชื่อมสิ่งที่มีความหมายเชิงปฏิเสธ

S : So (ดังนั้น)

- ใช้เชื่อมประโยค โดยหลัง so จะบอกผล



Correlating Conjunction

.....both.....and (ทั้งคู่)

- ใช้เชื่อมคำ วลี อนุประโยค และประโยค โดยเชื่อมสิ่งที่คล้ายตามกัน

...neither....nor (ไม่ทั้งคู่)

- ใช้เชื่อมคำ วลี อนุประโยค และประโยค โดยเชื่อมสิ่งที่มีความหมายเชิงปฏิเสธ



...either....or (หรือไม่ก็)

- ใช้เชื่อมคำ วลี อนุประโยค และประโยค โดยเชื่อมสิ่งที่เป็นการทางเลือก

...not only...but also (ไม่เพียง...แต่.....ด้วย)

- ใช้เชื่อมคำ วลี อนุประโยค และประโยค โดยเชื่อมสิ่งที่เพิ่มเติมให้มากขึ้น



Subordinating Conjunction

บอเวลา

When

=

เมื่อ

Whenever

=

เมื่อใดก็ตาม

as soon as

=

ทันทีทันใด

as, while

=

ในขณะที่



as long as, until, till	=	จนกระทั่ง
before	=	ก่อน
after	=	หลัง
Since	=	ตั้งแต่
by the time	=	ในเวลาที



เรียนภาษา

Subordinating Conjunction

บอกรเหตุ (ทั้งหมดแปลว่า เพราะ)ว่า)

because

since

as

seeing (that)

now (that)

inasmuch as



Subordinating Conjunction

บอกเงื่อนไข

if

=

ถ้า

unless

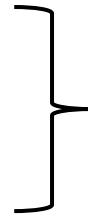
=

ถ้า...ไม่....

providing/ provided (that)

supposing/ supposed (that)

assuming/ assumed (that)



สมมติ

สอน
ทำอาหาร

Subordinating Conjunction

บอกรากกับกริยา (ทั้งหมดแปลว่า ราวกับว่า)

as

as if

as though



Subordinating Conjunction

บอจุดประสงค์ (ทั้งหมดแปลว่า เพื่อที่ว่า)

in order that

so that

in case

for fear (that)

lest



Subordinating Conjunction

บอกผล (ทั้งหมดแปลว่ามาก...จนกระทั่ง)

such...that...

so...that...

บอกการเปรียบเทียบ

as...as

=

เท่ากับ

not so....as

=

ไม่เท่ากับ

more (-er) than

=

...กว่า



สอนพิเศษ

Subordinating Conjunction

บอกความขัดแย้ง

although

even though

even if

Though

however, nevertheless

whether....or not

no matter....or not



ถึงแม้ว่า

อย่างไรก็ตาม



Conjunction กับ Parallelism

กฎของ Paralellism มีดังนี้

1. ต้องเชื่อมหน่วยทางภาษาเดียวกัน

man (คำ) and woman (คำ)

to take exam (วลี) or to study more classes (วลี)



2. ต้องเชื่อมชนิดของหน่วยทางภาษาเดียวกัน

international (Adjective) but informal (Adjective)
in the morning (Prepositional Phrase) and after
midnight (Prepositional Phrase)



3. ต้องเชื่อมสิ่งที่อยู่ในหมวดเดียวกัน

musician, writer, dancer nor poet (อาชีพทั้งหมด)

**economics, politics, business administrations and
linguistics (วิชาทั้งหมด)**



Preposition & Conjunction : ขอนี้ต้องลองทำ

Mike and I usually play badminton _____ Tuesday morning, _____ we can't this week because he is ill.

1. in, but
2. on, but
3. at, and
4. to, and



Preposition & Conjunction : ของนี้ต้องลองทำ

Mum was _____ the phone for ages, _____ she was late for work.

1. on, so
2. up, for
3. in, because
4. at, so that



Preposition & Conjunction : ขอบนี้ต้องลองทำ

Relief organizations have contributed _____ money to famine in Africa.

1. either time or
2. neither time and
3. not only time but
4. also time but



Preposition & Conjunction : ของนี้ต้องลองทำ

This particular comet which comes _____ every 10 years
does not move _____ light.

1. in, as quicker than
2. in, as quickly as
3. at, but quickly than
4. at, as quickly





www.trueplookpanya.com