



วิชา ชีววิทยา

ม.ปลาย ตอนที่ 18

เรื่อง โรคทางพันธุกรรม

โดยพี่ตอง ปีย์ พิสุทธิ์เศรษฐ์นีย์ พี่ม.มหิตลิวเตอร์



สามารถรับชม **รายการสอนศาสตร์** ได้ทาง
ทรูปลูกปัญญา True Visions ช่อง 9 และ PSI ช่อง 334
www.trueplookpanya.com/tv  facebook.com/sonsart



true
ปลูกปัญญา

โรคทางพันธุกรรม



ความผิดปกติทางพันธุกรรม เกิดจากความผิดปกติของโครโมโซม ซึ่งความผิดปกติดังกล่าวแบ่งได้เป็น 2 แบบ คือ

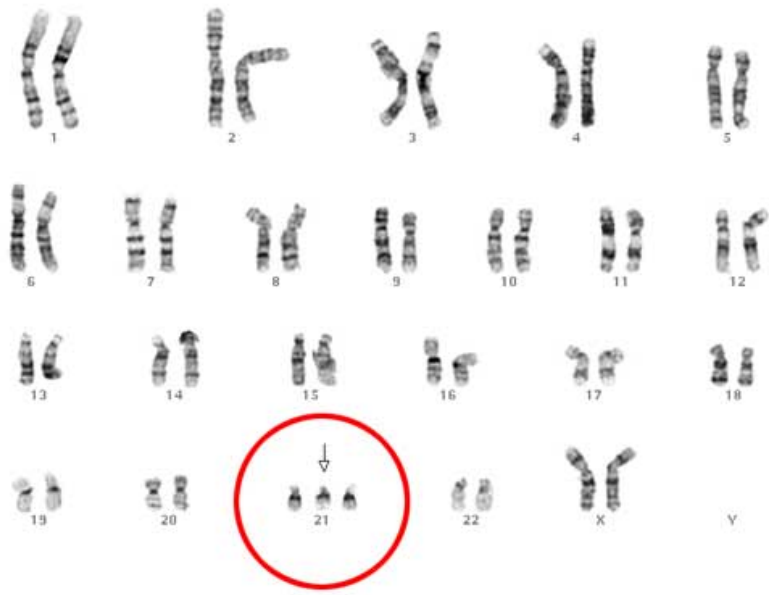
1. **ความผิดปกติของอโครโซม** เกิดจากการเปลี่ยนแปลงของเซลล์ร่างกาย มีความผิดปกติ 2 ชนิด คือ



1.1 ความผิดปกติที่จำนวนอโครโซม

1) กลุ่มอาการดาวน์ (Down's syndrome) เกิดจากความผิดปกติของอโครโซมโดยคู่ที่ 21 เกินมา 1 โครโมโซม ทำให้เด็กในระยะแรกเกิดจะมีตัวอ่อน ปวกเปียก ศีรษะแบน ตั้งจมูกแบน ตาห่าง และตาเข้ขึ้นบน ใบหูผิดปกติ ปากปิดไม่สนิท มีลิ้นจุกปาก นิ้วมือสั้นป้อม เส้นลายมือขาด ที่เท้ามีช่องกว้างระหว่างนิ้วหัวแม่เท้าและนิ้วที่สอง ลายเท้าผิดปกติ อาจมีหัวใจพิการแต่กำเนิด และปัญญาอ่อน อายุสั้น พ่อแม่ที่มีอายุมากมีโอกาสเสี่ยงที่ลูกจะเป็นกลุ่มอาการดาวน์







Down
Syndrome

2) กลุ่มอาการเอ็ดเวิร์ด (Edward's syndrome) เกิดจากความผิดปกติของ
ออโทโซมโดยคู่ที่ 18 เกินมา 1 โครโมโซม ลักษณะที่ปรากฏจะมีลักษณะหัวเล็ก
หน้าปากแบน คางเว้า หูผิดปกติ ตาเล็ก นิ้วมือบิดงอ และกำเข้าหากันแน่น หัวใจ
พิการ ปอดและระบบย่อยอาหารผิดปกติ มีลักษณะปัญญาอ่อนร่วมอยู่ด้วย ผู้ที่ป่วย
เป็นโรคนี้นี้มักจะเสียชีวิตก่อนอายุ 1 ขวบ



Karyotype from a female with Edwards syndrome (47,XX,+18)



© Clinical Tools, Inc.

Edwards
Syndrome



small mouth, small jaw, short neck

shield chest, or short and prominent sternum; and wide-set nipples

occiput, or back part of the skull, is prominent

dysplastic, or malformed ears

clenched hands with overlapping fingers

flexed big toe; prominent heels

Copyright the Lucina Foundation, all rights reserved.

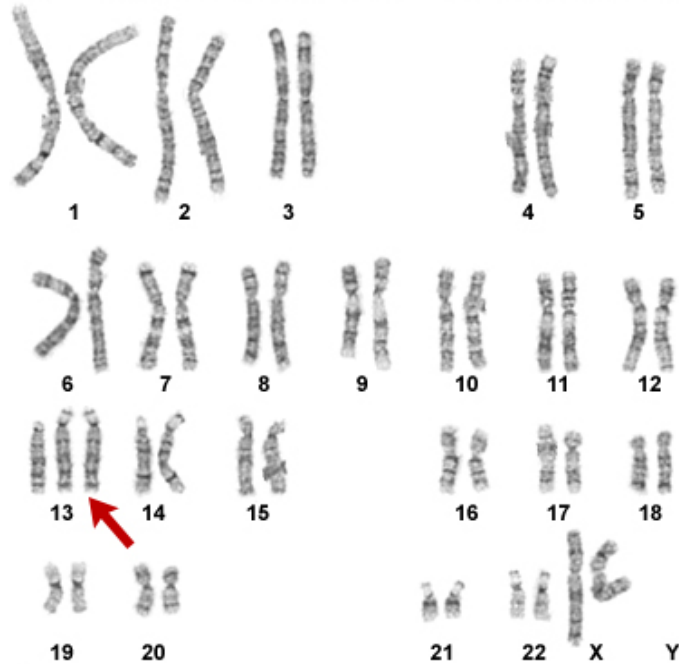


3) กลุ่มอาการพาเทา (Patau's syndrome) เกิดจากความผิดปกติของ
อโครโซมคู่ที่ 13 เกิดมา 1 โครโมโซม ลักษณะที่ปรากฏจะพบว่ามีอาการ
ปัญญาอ่อน ปากแหว่ง เพดานโหว่ หูหนวก นิ้วเกิน ตาอาจพิการ หรือตาบอด
ส่วนใหญ่อายุสั้นมาก



สอน
พิเศษ

Karyotype From a Female With Patau syndrome (47,XX,+13)



© Clinical Tools, Inc.





small head
absent
eyebrows

cleft lip and/or
palate

dysplastic, or
malformed ears

clenched hands
and polydactyly,
or extra fingers

undescended or
abnormal testes

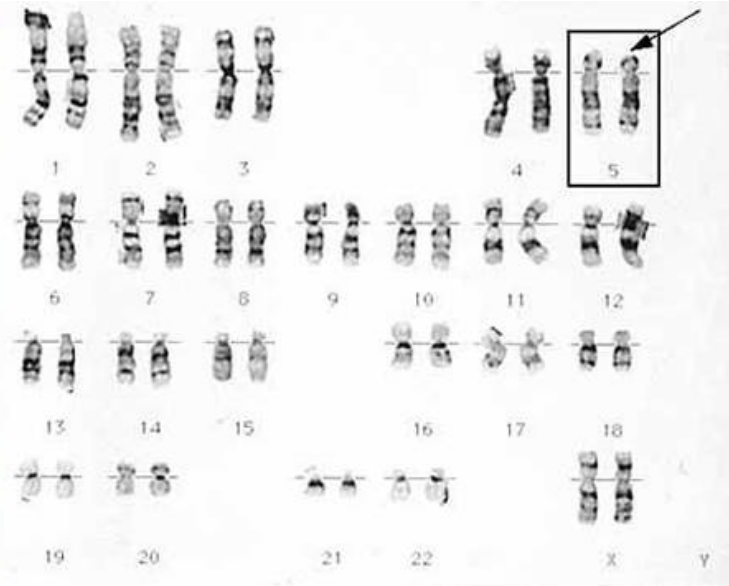
Copyright the Lucina Foundation, all rights reserved.

Down
Syndrome

1.2 ความผิดปกติที่รูปร่างของออโตซอม เป็นความผิดปกติออโตซอมบางโครโมโซม ขาดหายไปบางส่วน

- **กลุ่มอาการครีดูชาต์ (Cri-du-chat syndrome)** เกิดจากแขนโครโมโซมคู่ที่ 5
หายไป 1 โครโมโซม ลักษณะที่พบ คือ มีศีรษะเล็กกว่าปกติ หน้ากลม ใบหูต่ำกว่าปกติ
ตาห่าง มีอาการปัญญาอ่อน ลักษณะที่เด่นชัดในกลุ่มอาการนี้คือ มีเสียงร้องแหลมเล็ก
คล้ายเสียงแมวร้อง จึงเรียกกลุ่มอาการนี้อีกอย่างหนึ่งว่า Cat-cry-syndrome





SAU
ANAS

2. ความผิดปกติของโครโมโซมเพศ ส่วนใหญ่เกิดจากจำนวนโครโมโซมเพศ คือ โครโมโซม X หรือ โครโมโซม Y ขาดหายหรือเกินมาจากปกติ และยังถ่ายทอดลักษณะทางพันธุกรรมไปสู่ลูกหลานอีกด้วย ความผิดปกติเช่นนี้ แบ่งได้ 2 แบบ คือ



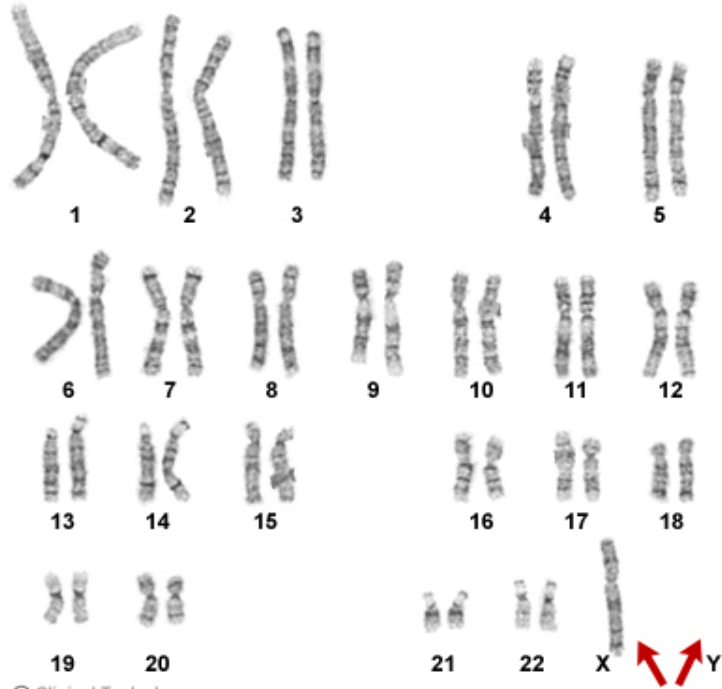
สอนพิเศษ

2.1 ความผิดปกติที่เกิดกับโครโมโซม X มี 2 กรณี

1) โครโมโซม X ขาดหายไป 1 โครโมโซม ทำให้เหลือโครโมโซม X เพียงแห่งเดียว และเหลือโครโมโซมในเซลล์ร่างกาย 45 แห่ง พบได้ในเพศหญิงเป็นแบบ 44+XO เรียกผู้ป่วยลักษณะนี้ว่า กลุ่มอาการเทอร์เนอร์ (Turner's syndrome) ลักษณะของผู้ป่วย คือ ตัวเตี้ย คอมีพังพืดทางเป็นปึก แขนพมท่ายทอยอยู่ต่ำ หน้าอกกว้าง หัวนมเล็ก และอยู่ห่างกัน ใบหูใหญ่อยู่ต่ำมีรูปร่างผิดปกติ แขนคอก รังไข่ไม่เจริญ ไม่มีประจำเดือน เป็นหมันมีอายุยืนยาวเท่าๆ กับคนปกติทั่วไป



Karyotype From a Female With Turner syndrome (45,X)



© Clinical Tools, Inc.





medgen.genetics.utah.edu

EQUUS

2) โครโมโซม X เกินมาจากปกติ พบได้ทั้งในเพศหญิงและเพศชาย มีดังนี้

(1) ในเพศหญิง โครโมโซมเพศเป็น XXX หรือ XXXX จึงทำให้

โครโมโซมในเซลล์ร่างกายเป็น 47 โครโมโซม หรือ 48 โครโมโซม ดังนั้นโครโมโซม

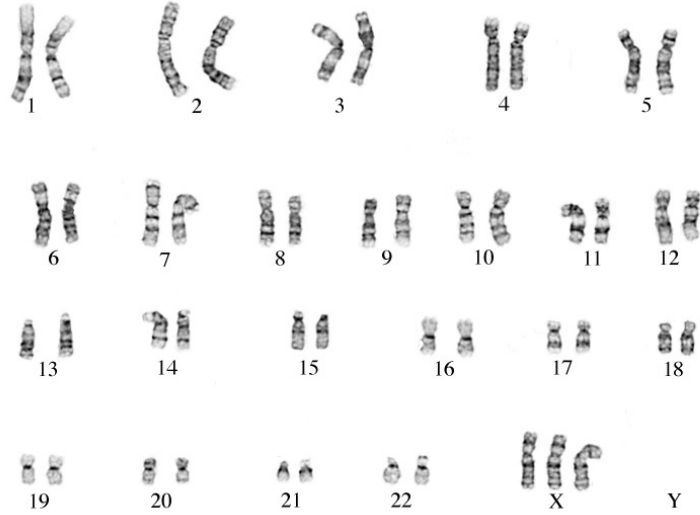
จึงเป็นแบบ 44+XXX หรือ 44+XXXX เรียกผู้ป่วยที่เป็นแบบนี้ว่า ซูเปอร์ฟีเมล

(Super female) ลักษณะของผู้ป่วยในเพศหญิงทั่วไปดูปกติ สติปัญญาต่ำกว่าระดับ

ปกติ ลูกที่เกิดมาจากแม่ที่มีโครโมโซมแบบนี้อาจมีความผิดปกติเช่นเดียวกับแม่



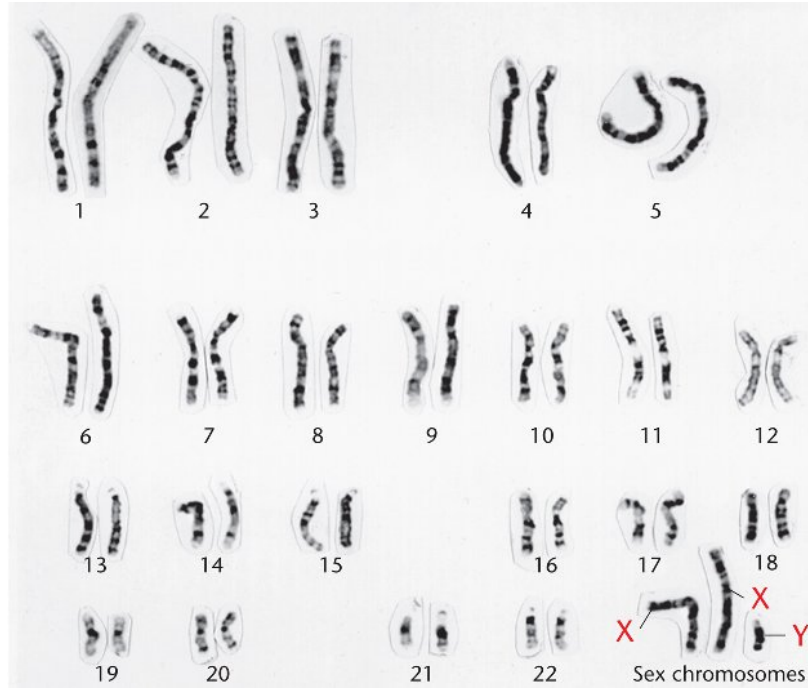
ZWK01047 key



دول
مفلس

(2) ในเพศชาย โครโมโซมเพศเป็น XXY หรือ XXXY จึงทำให้มีโครโมโซมในเซลล์ร่างกายเป็น 47 โครโมโซม หรือ 48 โครโมโซม ดังนั้นโครโมโซมจึงเป็นแบบ 44+XXY หรือ 44+XXXY เรียกว่าผู้ป่วยแบบนี้ว่า กลุ่มอาการไคลน์เฟลเตอร์ (Klinefelter's syndrome) ลักษณะของผู้ป่วยในเพศชายมีลักษณะคล้ายเพศหญิง สะโพกพวย หน้าอกโต จะสูงมากกว่าชายปกติ ลูกอ้วนตะเล็กลง ไม่มีมือสุจิ จึงทำให้เป็นหมัน





دول
مفلس



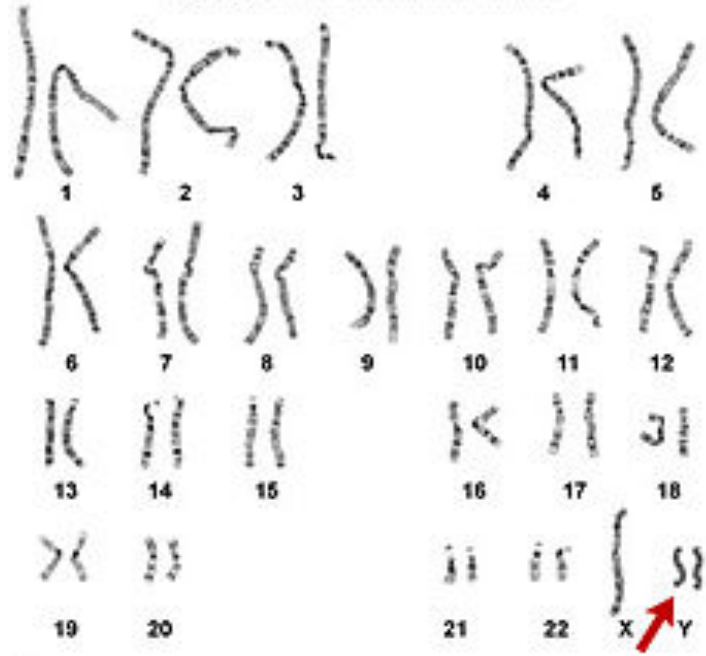
دول
مفرد

2.2 ความผิดปกติที่เกิดกับโครโมโซม Y

ความผิดปกติที่เกิดกับโครโมโซม Y โดยมีโครโมโซม Y เกินมาจากปกติ โครโมโซมเพศ จึงเป็นแบบ XYY จึงทำให้โครโมโซมในเซลล์ร่างกายเป็น 47 โครโมโซมเป็นแบบ 44+XYY เรียกผู้ป่วยที่เป็นแบบนี้ว่า ซูเปอร์แมน (Super men) ลักษณะของผู้ป่วยในเพศชายจะมีรูปร่าง สูงใหญ่กว่าปกติ มีอารมณ์ร้าย โมโหง่าย บางรายมีจิตใจปกติ และไม่เป็นหมัน

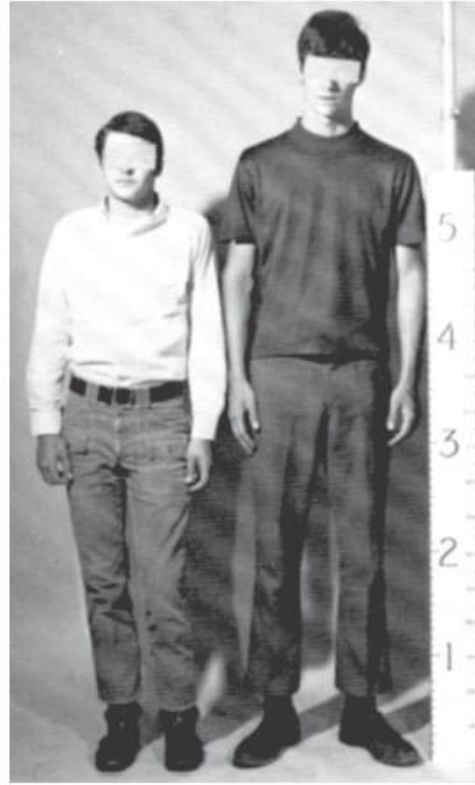


Karyotype from a male with 47,XYY



© Clinical Tools, Inc.





SAU
MPTAS



www.trueplookpanya.com