



# วิชา ภาษาไทย

ม.ต้น ตอนที่ 22

## เรื่อง คำราชาศัพท์ 2

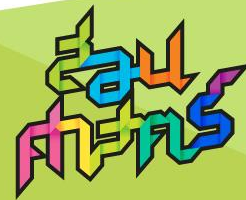
โดย พัทธ์ศล วรรณ อนันตวงษ์ โรงเรียนทวดวิชาภาษาไทยพัทลุง



สามารถรับชม **รายการสอนศาสตร์** ได้ทาง  
ทรูปลูกปัญญา True Visions ช่อง 9 และ PSI ช่อง 334  
[www.trueplookpanya.com/tv](http://www.trueplookpanya.com/tv)  [facebook.com/sonsart](https://facebook.com/sonsart)



# การใช้คำราชาศัพท์ 2

A 3D green block with the Thai word 'สวัสดี' (Sawasdee) written on it in a colorful, stylized font. The block is positioned on a purple and green background that resembles a stylized landscape or a path.

### 3. คำกริยาราชศัพท์

หลักการเปลี่ยนคำกริยาสามัญเป็นคำกริยาราชศัพท์ มีดังนี้

3.1 ถ้ากริยานั้นเปลี่ยนเป็นกริยาราชศัพท์ได้ให้เปลี่ยนเป็นกริยาราชศัพท์เลย  
(เปลี่ยนได้เปลี่ยนเลย)

<i>บรรทม</i>	<i>ประสูติ</i>	<i>สวรรคต</i>	<i>ประทับ</i>	<i>เสวย</i>
<i>เสด็จ</i>	<i>กรี๊ว</i>	<i>ตรัส</i>	<i>สุมิน</i>	<i>พระราชทาน</i>
<i>สิ้นพระชนม์</i>	<i>แปรพระราชฐาน</i>		<i>ทอดพระเนตร</i>	



เรียน  
ศัพท์

### 3.2 ถ้ากริยานั้นเปลี่ยนเป็นกริยาราชศัพท์ไม่ได้

ให้ใช้ “ทรง” + กริยาสามัญ ➡ กริยาราชศัพท์

*ทรงฟัง*

*ทรงวัง*

*ทรงยินดี*

*ทรงใช้*

*ทรงถาม*

*ทรงใจ*

*ทรงยื่น*

*ทรงชอบใจ*



สอนพิเศษ

3.3 ใช้ “ทรง” + คำนามสามัญ ➡ กริยาราชศัพท์

*ทรงกีตาร์*

*ทรงศีล*

*ทรงบาตร*

*ทรงม้า*

*ทรงดนตรี*

*ทรงช้าง*

*ทรงขลุ่ย*

*ทรงระนาด*

*ทรงเบตมินตัน*

*ทรงเครื่องใหญ่*



เล่น  
กีตาร์

3.4 ใช้ “ทรง” + คำนามราชาศัพท์ ➡ กริยารราชาศัพท์

ทรงพระเมตตา

ทรงพระกรุณา

ทรงพระอภัยมณี

ทรงพระราชปรีชาญาณ

ทรงพระประชวร

ทรงพระราชสมภพ

ทรงพระอุทิศ

ทรงพระประชวร

ทรงพระสำราญ

ทรงพระปรีชาสามารถ

ทรงพระดำเนิน



#### 4. การใช้คำว่า “มี” และ “เป็น” เมื่อเป็นกริยาราชศัพท์

เช่น มีพระบรมราชโองการ      มีพระราชประสงค์      เป็นพระราชโอรส  
เป็นพระประมุข      ทรงมีทูลข      ทรงมีความสงสาร      ทรงเป็นประธาน  
ทรงเป็นอาจารย์

- \* สมเด็จพระเทพรัตนราชสุดา ฯ ทรงเป็นพี่แทนน้องใหม่ของคณะอักษรศาสตร์
- \* พระบาทสมเด็จพระเจ้าอยู่หัวเป็นพระราชอนุชาในรัชกาลที่ ๘



เรียน  
ศัพท์

## 5. การใช้คำราชาศัพท์บางคำที่ควรทราบ

### 5.1 การให้ขงแก่เจ้านาย

A decorative graphic in the bottom right corner consisting of overlapping green and purple geometric shapes. On a green rectangular block, the Thai text "สอนพิเศษ" (Suan Pitsan) is written in a colorful, stylized font. The characters are multi-colored: "ส" is blue, "อ" is orange, "น" is green, "พ" is pink, "ิ" is yellow, and "ศ" is blue.

สอนพิเศษ



## 5.2 เราไม่ใช้สำนวน “ถวายความจงรักภักดี” และ “ถวายการต้อนรับ”

### 5.3 การเดินทาง

เสด็จพระราชดำเนิน ใช้สำหรับ

เสด็จ ใช้สำหรับ



## 5.4 ๓๒

สวรรณศต ใช้กับ

สิ้นพระชนม์ ใช้กับ

สิ้นชีพตักษัย ใช้กับ

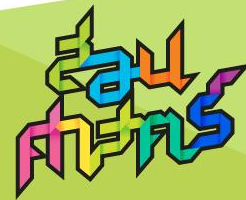
ถึงแก่สัญกรรม ใช้กับ

ถึงแก่นิจกรรม ใช้กับ

ถึงแก่กรรม ใช้กับ



## 5.5 การแสดงให้พระมหากษัตริย์ทอดพระเนตร



## ให้นักเรียนแก้ไขประโยคเหล่านี้ให้ถูกต้อง

- 1) พระบาทสมเด็จพระเจ้าอยู่หัวให้คณะแพทย์ตรวจร่างกาย เมื่อพักผ่อนเป็นเวลานานพอสมควร แล้วก็ขับรถยนต์ไปที่กรมราชองครักษ์



เรียนพิเศษ

2 ) สำนักพระราชวังออกแถลงการณ์เรื่อง (1)การรักษา (2)กระดูกสันหลัง ของ พระบาทสมเด็จพระเจ้าอยู่หัว ฉบับที่ 9 โดยคณะแพทย์ (3)ผู้รักษา ได้รายงานว่ (4)อาการทั่วไปดี ผลของการตรวจแผลผ่าตัดเป็นที่พอใจของคณะแพทย์ (5)บริหาร (6)กล้ามเนื้อขาและ (7)กล้ามเนื้อท่อน (8)ที่นอนและบน (9)เก้าอี้ พระบาทสมเด็จพระเจ้าอยู่หัว (10)เปลี่ยนท่าจากใน (11)ท่านอนเป็น (12)ท่านั่งและ (13)ยืนได้กนััดขึ้น หลังจาก (14)เดินได้ (15)นั่งเก้าอี้เป็นเวลานาน โดยไม่มี (16)อาการเจ็บปวด และได้ (17) รับประทานอาหารในขณะ (18)นั่งเก้าอี้เป็นครั้งแรก หลังจากการผ่าตัด จึงขอ ประกาศให้ทราบโดยทั่วกัน





[www.trueplookpanya.com](http://www.trueplookpanya.com)