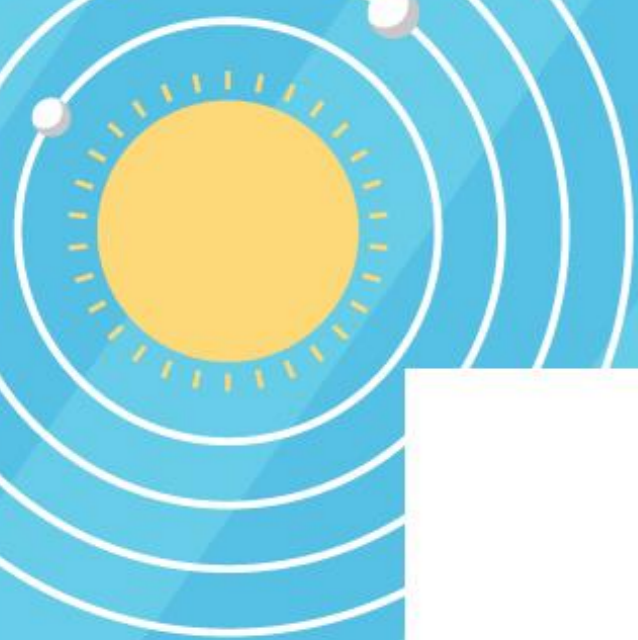
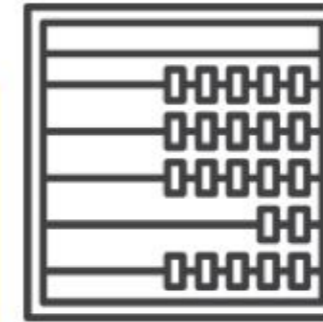


อัตราส่วนและร้อยละ



อัตราส่วน และ ร้อยละ



อัตราส่วน (Ratio) คือ การเปรียบเทียบปริมาณ 2 ปริมาณขึ้นไป
ปริมาณที่นำมาเปรียบเทียบอาจเป็น ความสูง ความยาว ฯลฯ

สัญลักษณ์ที่ใช้คือ $a : b$

★ กำหนดอัตราส่วนดังต่อไปนี้

จำนวนตีนสอต่อจำนวนปากกา เป็น $5 : 6$

จำนวนปากกาต่อจำนวนยางลบ เป็น $8 : 9$

จงหาอัตราส่วนจำนวนตีนสอต่อจำนวนปากกาต่อจำนวนยางลบ

ร้อยละ (Percentage) คือ อัตราส่วนที่จำนวนหลัง
มีค่าเป็น 100 ซึ่งตรงกับความหมายของคำว่า

เปอร์เซ็นต์

อัตราส่วน VS ร้อยละ

อัตราส่วน

$\times 100$

ร้อยละ

$\div 100$



จงเขียนอัตราส่วนต่อไปนี้ให้อยู่ในรูปร้อยละ

1. $\frac{1}{5}$

2. $\frac{63}{90}$



จงเขียนให้อยู่ในรูปอัตราส่วน

1. 35%

2. 82.75%

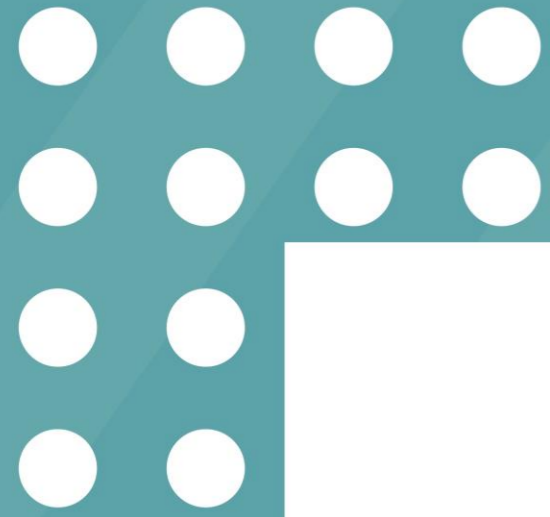
อัตราส่วนและร้อยละ

โจทย์ขอบถาม 3 แนว ดังนี้

แนวที่ 1 20 % ของ 80 เท่ากับเท่าไร

แนวที่ 2 9 เป็นกี่เปอร์เซ็นต์ของ 90

แนวที่ 3 120 เป็น 30 เปอร์เซ็นต์ของจำนวนใด



Exercise



อัตราส่วนและร้อยละ

Exercise

1. 1.04 เป็น 8% ของจำนวนใด

(1) 13

(2) 14

(3) 15

(4) 26

อัตราส่วนและร้อยละ

Exercise

2. มุมทั้งสามมุมของสามเหลี่ยมมีอัตราส่วนเป็น $2 : 3 : 5$
จงหาว่ามุมของสามเหลี่ยมนี้มีขนาดมุมละเท่าใด

อัตราส่วนและร้อยละ

Exercise

3. กระทรวงพลังงาน ปรับราคาน้ำมันครั้งแรกเพิ่มขึ้น 10% และครั้งที่สองขึ้นอีก 20% รวมแล้วราคาน้ำมันเพิ่มขึ้นร้อยละเท่าใดของราคาเดิม
- (1) ร้อยละ 30
 - (2) ร้อยละ 32
 - (3) ร้อยละ 34
 - (4) ร้อยละ 36

อัตราส่วนและร้อยละ

Exercise

4. ในการทดสอบการทำงานของอุปกรณ์ไฟฟ้าจำนวนหนึ่ง พบว่ามีอุปกรณ์ไฟฟ้าที่ชำรุด 12 ชิ้น ซึ่งคิดเป็น 0.25% ของจำนวนอุปกรณ์ไฟฟ้าทั้งหมดที่ถูกทดสอบ อุปกรณ์ไฟฟ้าที่ทำการทดสอบมีทั้งหมดกี่ชิ้น

อัตราส่วนและร้อยละ

Exercise

5. หัวหน้าแผนกเครื่องสำอางสั่งให้พนักงานเปลี่ยนป้ายราคาขาย
จากราคาเต็มลดลงมา 15% ต่อมาผู้จัดการฝ่ายขายสั่งให้ทุกแผนก
เพิ่มราคาสินค้าจากป้ายอีก 15% ถ้าคุณแม่ซื้อเครื่องสำอางมา
ในราคา 5,669.50 บาท เริ่มแรกราคาเครื่องสำอางมีค่าเท่าใด

อัตราส่วนและร้อยละ

Exercise

6. ถ้ารูปสี่เหลี่ยมจัตุรัสรูปหนึ่งเปลี่ยนแปลงไปเป็นรูปสี่เหลี่ยมผืนผ้า โดยมีด้านหนึ่งยาวเพิ่มขึ้นร้อยละ 60 อีกด้านหนึ่งยาวลดลงร้อยละ 60 ถามว่า รูปสี่เหลี่ยมผืนผ้าจะมีพื้นที่เปลี่ยนแปลงจากรูปสี่เหลี่ยมจัตุรัสอย่างไร
- (1) เท่าเดิม
 - (2) เพิ่มขึ้น
 - (3) ลดลง
 - (4) เพิ่มขึ้นหรือลดลงขึ้นอยู่กับขนาดของสี่เหลี่ยมจัตุรัส

อัตราส่วนและร้อยละ

Exercise

7. ต้นทุนของสินค้าอย่างหนึ่ง 200 บาท ต้องปิดราคาขายไว้เท่าใด
เมื่อลดราคา 20% จึงจะได้กำไร 30%

อัตราส่วนและร้อยละ

Exercise

8. ถ้า A มีค่าเป็น 25% ของ B แล้ว 2B มีค่าเป็นกี่เปอร์เซ็นต์ของ 5A

(1) 120%

(2) 125%

(3) 150%

(4) 160%

อัตราส่วนและร้อยละ

Exercise

9. 35% ของราคาที่ดินแปลงหนึ่ง เป็นเงิน 420,000 บาท ถ้าทำร้อยละ
ล้อมรอบที่ดินแปลงนี้หมดเงิน 12% ของราคาที่ดินทั้งหมด
แล้วค่าทำรั้วมีค่าเท่าใด

อัตราส่วนและร้อยละ

Exercise

10. **ไฟล์ฝากเงินไว้กับธนาคารแห่งหนึ่งจำนวน 35,000 บาท
ธนาคารคิดดอกเบี้ยร้อยละ 6 ต่อปี และหักภาษีดอกเบี้ยร้อยละ 10
เมื่อฝากครบ 1 ปี ไฟล์จะได้รับดอกเบี้ยหลังจากหักภาษีแล้วเป็นเงิน
กี่บาท**