



วิชา ภาษาไทย

ม.ปลาย ตอนที่ 03

เรื่อง ระดับภาษา

โดย พี่ทอล์ฟ วรรณ อนันตวงษ์ โรงเรียนกวดวิชาภาษาไทยพี่ทอล์ฟ



สามารถรับชม **รายการสอนศาสตร์** ได้ทาง
ทรูปลูกปัญญา True Visions ช่อง 9 และ PSI ช่อง 334
www.trueplookpanya.com/tv  facebook.com/sonsart



ระดับภาษา



“ภาษา” เป็นเครื่องมือในการสื่อสารความรู้ ความคิด ความรู้สึก

จินตนาการ ตลอดจนทัศนคติแล้วยังใช้ในการสร้างความสัมพันธ์ระหว่างบุคคลด้วย

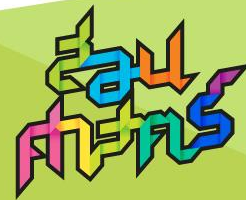
เราอาจสังเกตเห็นลักษณะความสัมพันธ์ระหว่างมนุษย์ได้จากภาษาที่ใช้ เช่น บุคคล

2 คนคุ้นเคยกัน ย่อมใช้ภาษาที่แสดงความคุ้นเคย ในทางกลับกันบุคคล 2 คนที่เพิ่ง

มีโอกาสพบกันย่อมใช้ภาษาที่ต่างกันออกไป



1. ประเภทของระดับภาษา



2. ลักษณะสำคัญของภาษาแต่ละระดับ

2.1 ภาษาระดับพิธีการ

- เป็นภาษาที่ใช้กันในที่ประชุมที่จัดขึ้นอย่างเป็นทางการ อาทิ การประชุมสภา ,การกล่าวปราศรัย
- ผู้ส่งสารมักเป็นบุคคลสำคัญ และผู้รับสารส่วนใหญ่อาจเป็นคนส่วนใหญ่
- ผู้ส่งสารส่วนใหญ่มักเป็นผู้กล่าวฝ่ายเดียว ไม่มีการโต้ตอบหรือถามคำถามจาก
กลุ่มผู้รับสาร



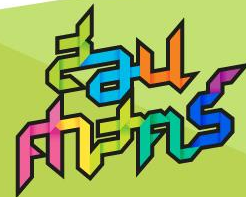
2.2 ภาษาระดับทางการ (ภาษาราชการ ภาษาเขียน ภาษารายงานเชิงวิชาการ)

- ใช้ในโอกาสที่เป็นทางการแต่ไม่ถึงกับพิธีการ เช่น ใช้ในการบรรยายหรืออภิปรายในที่ประชุม
- ภาษาเขียนอาจเป็นข้อความที่จะให้ปรากฏต่อสาธารณชนอย่างเป็นทางการเป็นงาน เช่น การทำรายงาน การเขียนตอบข้อสอบแบบอัตนัย



2.3 ภาษาระดับกึ่งทางการ (กึ่งพิธีการ)

- ภาษาระดับนี้คล้ายกับภาษาในระดับทางการ แต่จะลดความเป็นทางการลงบ้าง เพื่อให้เกิดความใกล้ชิดระหว่างผู้ส่งสารและผู้รับสาร
- ภาษาในระดับนี้มักใช้ในการประชุมกลุ่มเล็ก การบรรยายในห้องเรียน หรือข่าวและบทความในหนังสือพิมพ์



สื่อมวลชน

2.4 ภาษาระดับไม่เป็นทางการ (ระดับสนทนา)

- ใช้ในการสนทนาโต้ตอบระหว่างบุคคลทั่วไป แต่ก็ไม่ถึงกับกันเอง เช่น การเขียนจดหมายระหว่างเพื่อน , การรายงานข่าว , บทความในหนังสือพิมพ์ก็สามารถใช้ภาษาระดับนี้ได้เช่นกัน



2.5 ภาษาระดับกันเอง


- เป็นภาษาที่มักใช้ในวงจำกัด เช่นคุยกับเพื่อนสนิท
- อาจมีคำคะนองหรือคำบางคำที่ไม่สุภาพ ไม่ไพเราะปนออกมาด้วย



เรียนกันเอง

1. ส่วนวนข้อใดชี้ให้เห็นว่าภาษาไทยเป็นภาษาที่มีระดับ


- 1) เชื้อไม่ทิ้งแถว แนวไม่ทิ้งตระกูล
- 2) มะพร้าวตีนตก ยางกตั้นมี
- 3) สำเนียงส่อภาษา กิริยาส่อสกุล
- 4) คนยากกว่าพี คนมีว่าศพ



เรียนพิเศษ

2. “ความเปรียบนับเป็นสี่สันอันตระการตา ที่จะให้ความวิจิตรของ
วรรณกรรมทรงคุณค่าขึ้น คำประพันธ์ไม่เพียงแต่อาศัยเสียง จังหวะ สัมผัส
เท่านั้น ต้องอาศัยความเปรียบที่คมคายด้วย” ข้อความนี้ใช้ภาษาระดับใด

- | | |
|-----------|---------------|
| 1) พรีการ | 2) กึ่งพรีการ |
| 3) ทาการ | 4) สันทนา |



สี่สัน

3. จงเรียงข้อความต่อไปนี้ตามระดับของภาษา โดยเริ่มจากภาษาระดับพิธีการ ทางการ กึ่งทางการ และระดับสนทนา

(1) บ้านเมืองไทยเราดำรงมั่นคงมาช้านาน เพราะคนไทยมีความพร้อมเพรียงอัน
เข้มแข็งถึงจะมีความเปลี่ยนแปลงเกิดขึ้นบ้างตามกาลตามสมัย ก็เป็นไปตามความปรารถนาของ
พวกเราเองที่จะทำให้ประเทศชาติเจริญก้าวหน้า

(2) ความขัดแย้งเรื่องการค้าตั้งประธานศาลฎีกาได้กลายเป็นจุดระเบิดที่ทำให้เกิดเหตุ
ยุ่งเหยิงยืดเยื้ออย่างไม่เคยมีมาก่อนในประวัติศาสตร์ของสถาบันศาล



เรียน
ศาสตร์

(3) ในกรณีที่จังหวัดใดมีการเลือกตั้งสมาชิกสภาผู้แทนราษฎรได้สี่คน ให้แบ่งเขตเลือกตั้งออกเป็นสองเขตเขตหนึ่งให้มีสมาชิกสภาผู้แทนราษฎรสองคน

(4) เรื่องการซื้อเสียงขายเสียงจะไปโทษชาวบ้านฟ่ายเดียวคงไม่ถูกนักหรอก ต้องโทษนักการเมืองแยๆ บางคนด้วย ถ้าไม่มีคนซื้อจะมีคนขายได้ยังไง

1) 1 - 3 - 2 - 4

2) 3 - 1 - 2 - 4

3) 1 - 3 - 4 - 2

4) 1 - 2 - 3 - 4



4. ข้อใดใช้ภาษาระดับทางการ

- 1) ในระยะนี้จะมีเต่าวางไข่ที่ชายฝั่งทะเลวันละหลายตัว
- 2) พิธีรดน้ำศพมักจะกระทำทันทีหลังจากบุคคลนั้นเสียชีวิต
- 3) ในหน้าหนาวมีนักท่องเที่ยวมาชมทัศนียภาพที่นี่เป็นจำนวนมาก
- 4) เพื่อความสะดวกในการเบิกจ่าย อาจขออนุมัติเดินทางไปทุกรายการก็ได้

A stylized logo in Thai script, 'เรียนที่ใคร' (Learn from whom), rendered in a colorful, multi-colored font. The characters are layered and overlapping, with colors including blue, orange, green, and purple. The logo is positioned on a light green, 3D-style rectangular block that is part of a larger decorative graphic at the bottom right of the slide.

5. ข้อใดใช้ภาษาในงานเขียนทางวิชาการได้เหมาะสมที่สุด

- 1) ตีกระทู้ทั้งหลายเป็นอุปสรรคขวางกั้นมิให้ลมพัดเข้าสู่ตัวเมือง
- 2) ถ้ายังมีฝุ่นและควันมากเช่นนี้ กรุงเทพฯ ก็คงมิใช่เมืองฟ้าอมรอีกต่อไป
- 3) ฝุ่นที่เกิดจากการก่อสร้างและควันจากโรงงานลอยอยู่ทั่วไปในอากาศ
- 4) สิ่งก่อสร้างเหล่านี้เป็นตุ๊กตาสำคัญที่สกัดกั้นมิให้ฝุ่นละอองกระจายไป

ในมุมมอง



สื่อ
สร้างสรรค์

6. ข้อใดใช้ภาษาไม่เหมาะสมในการเขียนรายงานทางวิชาการ

- (1) ผู้เสียชีวิตด้วยโรคหัวใจส่วนใหญ่มีสาเหตุมาจากการสูบบุหรี่/
(2) ปัจจุบันเมืองไทยมีกฎหมายห้ามสูบบุหรี่ ในหลายๆ สถานที่/ (3) มีการห้ามสูบบุหรี่ในที่ทำงานที่เป็นห้องปรับอากาศ ในร้านอาหาร และโรงแรมรสพ/ (4) ผู้เฒ่าฟันกฎหมายกำหนดโทษทั้งปรับและจำไว้อย่างชัดเจน

1) ตอนที่ (1) 2) ตอนที่ (2)

3) ตอนที่ (3) 4) ตอนที่ (4)



เรียนที่ไหนก็ได้

7. ข้อใดใช้ภาษาได้เหมาะสมสำหรับการเขียนรายงานทางวิชาการ

- 1) กระบองเพชรเป็นพันธุ์ไม้ที่แปลกประหลาดพิสดารที่สุดอย่างหนึ่งและอยู่คู่โลกมาแล้วไม่รู้กี่ล้านปี
- 2) กระบองเพชรบางพันธุ์สุดสวยงามในเรื่องของลำต้น กิ่งก้านสาขาแถมยังมีดอกที่หอมลึกซึ้ง
- 3) ข้อดีของการเลี้ยงกระบองเพชรคือยาฆ่าแมลงแทบไม่ต้องใช้ ปุ๋ยก็ใช้น้อย และใส่ห่างกว่าพืชชนิดอื่นๆ
- 4) คนส่วนใหญ่มักเชื่อว่ากระบองเพชรเป็นพืชที่พบได้เฉพาะในทะเลทรายเท่านั้น แท้จริงสามารถพบแทบทุกสภาพภูมิอากาศ



เรียนที่ไหน



www.trueplookpanya.com