

Question Tag

Question Tag

Question Tag คือ

ประโยคคำถามประเภทหนึ่ง ประกอบด้วย

S. + V. + O.

Helping V. + Subject Pronoun

Sentence , Tag?

หน้า

หลัง

You go to the museum, don't you?

Question Tag

กฎการใช้

1. ข้างหน้าบอกเล่า, ข้างหลังปฏิเสธ

(เมื่อต้องการให้ผู้ฟังแสดงความเห็นด้วย)

We love to go shopping, don't we?

ข้างหน้าปฏิเสธ, ข้างหลังบอกเล่า

(เมื่อต้องการให้ผู้ฟังแสดงความไม่เห็นด้วย)

We don't like to go shopping, do we?

Question Tag

กฎการใช้

*****คำต่อไปนี้มีความหมายเป็นปฏิเสธเสมอ**

hardly

rarely

barely

scarcely

seldom

never

John seldom sleeps late, does he?

Question Tag

ក្បួនការប្រើ

2. ប្រើ Helping Verb ជាផ្នែក Tag បាន

Helping Verb បានរាប់ V. to be

V. to do

V. to have

Modal Verb

Question Tag

Example

- She is sleeping, **isn't she?**
- They don't go home late, **do they?**
- Jennie has just learnt English, **hasn't she?**
- Anna will be the doctor, **won't she?**

Question Tag

กฎการใช้

3. I'm ใช้อย่าง aren't I? เป็นส่วน Tag



I'm doing my homework, **aren't I?**

Question Tag

กฎการใช้

4. ถ้าประโยคไม่มี Helping Verb ใช้ do, does, did มาช่วยเป็นส่วน Tag

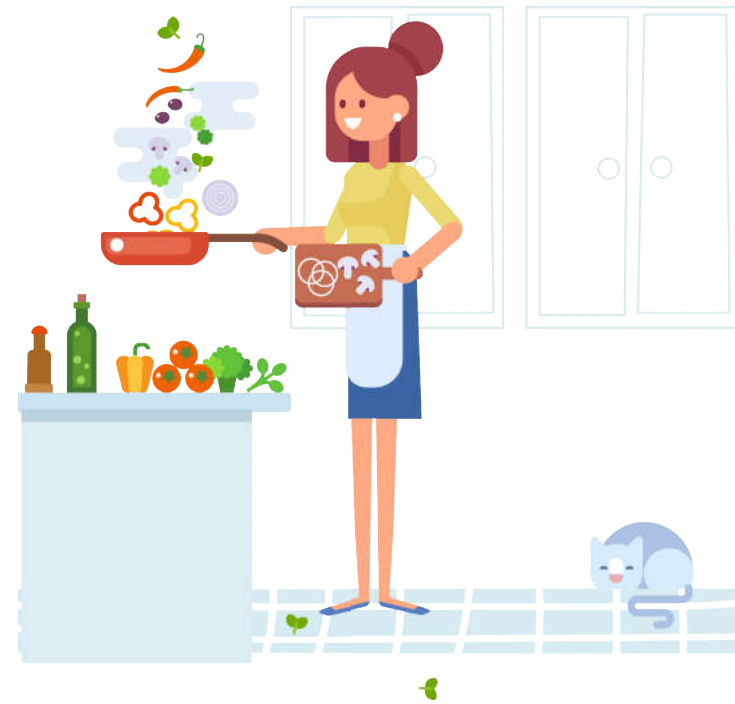


Anna plays piano, **doesn't she?**

Question Tag

กฎการใช้

5. ประโยคคำสั่งใช้ “will you” เป็นส่วน Tag



Prepare dinner for me, **will you?**

Question Tag

ពាក្យប្រើ

6. Let's ឆ្លើយ shall we?

Let + Obj. ឆ្លើយ will you?

Let's go, shall we?

Let it go, will you?

Question Tag

กฎการใช้

7. Subject ในส่วน Tag ต้องเป็น **Pronoun** เท่านั้น

Subject Pronoun : I/He/She/It/You/We/They

ยกเว้น **There is/There are**

ใช้ **isn't there/aren't there** ได้เลย

Exercise



Question Tag

Exercise

1. We often watch TV in the afternoon, _____?

1) aren't we

2) are we

3) don't we

4) do we

Question Tag

Exercise

2. John and Max are not playing together, _____?

1) aren't they

2) are they

3) don't they

4) are John and Max

Question Tag

Exercise

3. Anna hardly works slowly, _____?

- 1) does she
- 2) doesn't she
- 3) don't she
- 4) isn't she

Question Tag

Exercise

4. Peter _____ new car, won't he?

- 1) will buy
- 2) will not buy
- 3) buys
- 4) doesn't buy

Question Tag

สรุป Question Tag

- ข้างหน้าบอกเล่า ข้างหลังเป็นปฏิเสธ
- มี Helping Verb เอามาทำ Tag ได้เลย
- ไม่มี Helping Verb ใช้ do does did มาช่วย
- Let's = shall we? Let = will you?

Question



ประโยคคำถามที่ประกอบด้วย ส่วน Statement
เป็นประโยคบอกเล่าที่ใช้แสดงความคิดเห็น
และส่วน Tag เป็นประโยคคำถามห้อยท้ายซึ่งใช้ถามย้ำ

⊕ a positive statement
(บอกเล่า)

+

⊖ a negative question tag
(ปฏิเสธ)

Mana **is** from Thai,

isn't he?

⊖ a negative statement
(ปฏิเสธ)

+

⊕ a positive question tag
(บอกเล่า)

You **don't** like Italian food,

do you?



- ประธานสรรพนามอยู่หลังกริยาช่วย หรือ V. to be
- ประธานสรรพนามใช้แทนคำนามหรือนามวลี