



# วิชา ภาษาอังกฤษ

ม.ปลาย ตอนที่ 9

## เรื่อง Adjective & Adverb

โดย พี่บอส พี่เชษฐ ชานไทยนัท ครูปลูกปัญญา



สามารถรับชม **รายการสอนพิเศษ** ได้ตาม  
ครูปลูกปัญญา True Visions ช่อง 9 และ PSI ช่อง 334  
[www.trueplookpanya.com/tv](http://www.trueplookpanya.com/tv)  [facebook.com/sonsart](https://facebook.com/sonsart)



**true**  
ปลูกปัญญา

# Adjective & Adverb

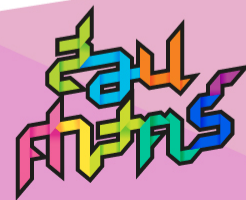


# Adjective & Adverb

Adjective กำนก่อน โดยส่วนใหญ่แล้ว จะมี suffix เฉพาะของมัน นอกจากนั้นเรายังมี

Adjective แบบพิเศษที่เราเรียกว่า Participle เป็นได้ทั้ง Verbal และในขณะที่เดียวกันก็

เป็น Adjective

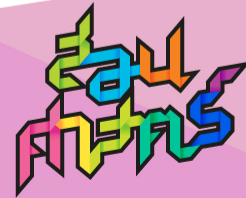


# Adjective & Adverb

$V_{ing}$  จะขยาย Noun เพื่อบอกว่า Noun เป็นผู้กระทำ (Active Voice)

Adjective นั้นเอง เช่น driving force (แรงที่ขับเคลื่อน), killing statement (คำพูดที่เชือดเฉือน)

$V_3$  จะทำหน้าที่ขยาย Noun โดยบอกว่า Noun เป็นผู้ถูกกระทำ (Passive Voice) ของ Adjective นั้น เช่น broken heart (อกที่ถูกหัก), spoiled child (เด็กที่ถูกตามใจ)

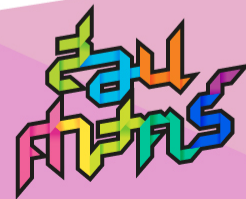


# Adjective & Adverb

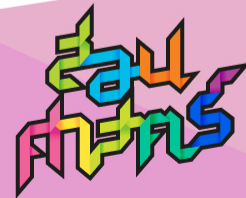
## ชนิดของ Adverb

**Adverb of manner** เพื่อบอกอาการกับกริยา คำส่วนใหญ่จะเป็นการนำเอา

Adjective มาใส่ -ly เช่น slowly, angrily, peacefully



**Adverb of time** มักจะเห็นกันอยู่ในรูปของ Prepositional Phrase  
เช่น in the afternoon, in the following week, by 5<sup>th</sup> of July  
จะมีที่เป็นคำเดี่ยว เช่น now, today, yesterday, ago



# Adjective & Adverb

## ชนิดของ Adverb

**Adverb of place** มักจะเห็นกันอยู่ในรูปของ Prepositional Phrase อีก  
เช่นกัน เช่น in the bedroom, beneath the blanket, between the  
river and the street จะมีที่เป็นคำเดี่ยวก็ here กับ there



**Adverb of frequency** **လဲ** always, often, sometimes,  
normally, scarcely





# Adjective & Adverb

## ชนิดของ Adverb

**Adverb of degree มี 3 คำจอประจำ ให้จำเพลงพีเบิร์ด เพราะพีเบิร์ด  
สอน Adverb of degree ให้เราแล้ว “Loving you too much, so much,  
very much**



# Adjective & Adverb

## ตำแหน่งของ Adverb

Adverb จะอยู่ หน้าคำที่มันขยายหากขยาย Adjective หรือ Adverb แต่ถ้าหากขยาย Verb ละก็ Adverb จะสามารถอยู่ได้ถึง 3 ตำแหน่งคืออยู่หน้าประโยค โดยมี comma คั่น, อยู่หน้า Verb หรือไม่ก็อยู่หลังประโยค เช่น



**Reluctantly**, the student chose his option.

The student **reluctantly** chose his option.

The student chose his option **reluctantly**.



# Adjective & Adverb

ทำเรียงลำดับ Adjective

big first new two white beautiful metallic  
his art collections

\_\_\_\_\_



# Adjective & Adverb

## การเรียง Adjective มีหลังดังนี้

Article

Ordinal (ลำดับ)

Cardinal (จำนวน)

Opinion (ข้อคิดเห็น)

Possessive Pron.

Fact (ข้อเท็จจริง)

S-size (ขนาด)

A-age (อายุ)

C-Color (สี)

O-origin (ที่มา)

M-material (วัสดุ)



สอน  
ภาษาไทย

# Adjective & Adverb

## ทำเรียงลำดับ Adverb

Marry sings \_\_\_\_\_ in the evening \_\_\_\_\_ happily \_\_\_\_\_ in her bedroom every day.

Henry runs \_\_\_\_\_ quickly \_\_\_\_\_ to his school \_\_\_\_\_ this year twice a day.



# Adjective & Adverb

## การเรียงลำดับ Adverb มีหลักดังนี้

Verb ที่ทำโดยไม่ต้องย้ายที่ → เรียง How? Where? How often? When?

ดูที่ Verb

Verb ที่ทำโดยต้องย้ายที่ → เรียง Where? How? How often? When?



# Adjective & Adverb

## คำเหล่านี้เป็นได้ทั้ง Adjective & Adverb

alike = เช่นเดียวกัน

far = ไกล

fast = เร็ว

first = แรก

hurry = รีบ

late = ช้า/ ตก

little = เล็ก/น้อย

long = ยาว

loud = ดัง

low = ต่ำ





rush = รีบ

most = ส่วนใหญ่/ มากๆ

early = เข้า/ ก่อน

lively = สดใส

high = สูง

near = ใกล้

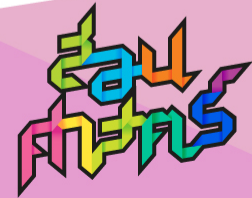
straight = ตรง

daily = ทุกวัน

friendly = เป็นมิตร

hard = ยาก/ หนัก

much = มาก



เรียนภาษา

# Adjective & Adverb

## Hard vs. Hardly

Hard แปลว่า ยาก, ลำบาก หรือแข็ง เช่น

Marry has been studying hard because it is hard for her to pass exam.

Adv.

Adj.



**Hardly** ឥតទេ ឥតសោះ (scarcely, barely, rarely) គឺជា Adverb of frequency ផង

Jordan hardly studies, and that is why he didn't pass the exam.  
Adv.



# Adjective & Adverb

## Late vs. Lately

Late แปลว่า ช้า หรือตึก เช่น

Standley was late for meeting because he had stayed up

Adj.

late last night.

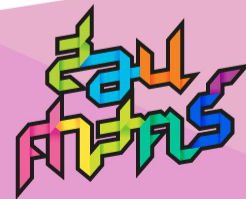
Adv.



**Lately** แปลว่า เมื่อไม่นานมานี้ (recently, newly, just) เป็น  
Adverb of time เช่น

Standley has stayed up until midnight **lately**.

Adv.



# Adjective & Adverb

## Near vs. Nearly

Near ใกล้เคียง ใกล้ เช่น

Federick's office is very near to his place which locates near river.

Adj.

Adv.



**Nearly** ឬ ជិត កើត (almost, about, approximately) បើ

Adverb of degree ថែ

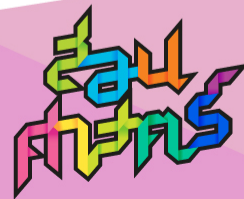
Federick's place was nearly damaged by the flood.  
Adv.



# Adjective & Adverb

## Most vs. Mostly vs. Almost vs. The most

**Most** แปลว่า ส่วนใหญ่ หากเป็น Adjective และ แปลว่า มากๆ หากเป็น Adverb เช่น





**Most** kids are **most** influenced by their own parents.

Adj.

Adv.

**Mostly** แปลว่า โดยส่วนใหญ่ (mainly, chiefly) เป็น Adverb ของ

Most ที่เป็น Adjective อีกที ชับซ้อนจึง จึง เยอะเกิน (แต่ข้อสอบมัน

ออกอะ) เช่น

Kid's intelligence is **mostly** from genetic endowment.

Adv.



# Adjective & Adverb

**Most vs. Mostly vs. Almost vs. The most**

**Almost** ឈ្មោះ កើត (nearly, about, approximately) រឺ ប្រើ

Adverb of degree ប្រើ


**Almost** every toy enhances kid's intelligence.

Adv.



# Adjective & Adverb

คำที่มักสับสนว่าอันไหนมัน Adjective อันไหนมัน Adverb กันแน่



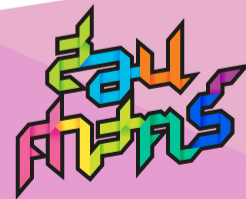
สอนภาษา

# Adjective & Adverb

## So vs. Such

So vs. Such – ทั้ง 2 คำ แปลว่า มาก โดย so จะเป็น Adverb ส่วน

Such ก็จะเป็น Adjective



- Henry's son is so adorable that everyone who first sees him must love him.

- Henry's son is such an adorable boy that everyone who first sees him must love him.



# Adjective & Adverb

## So vs. Such

หากอยู่หน้า Noun เลย such จะมีความหมายว่า ลักษณะนั้น หรือ เช่นนั้น

Typoes are easily made when drafting e-mail, but Lilly has never made **such** mistakes.



# Adjective & Adverb

## Like vs. Alike vs. Likely

ทั้ง Like และ Alike แปลว่า เหมือนกัน Like สามารถอยู่หน้า Noun หรือ Pronoun และจะวางอยู่หน้าประโยค หรือไม่ก็อยู่หลังประโยคได้เลย เป็น ตำแหน่งของ Preposition เช่น



**Like** other musicians, Balle has her favorite instrument.

หรือ

Balle has her favorite instrument **like** other musicians





# Adjective & Adverb

## Like vs. Alike vs. Likely

ส่วน Alike จะไม่มี Noun หรือ Pronoun ตามหลังเด็ดขาด เช่น

Roy and his father are very much alike.  
Adj.

The laws apply to every citizen alike.  
Adv.



Likely นั้นมีความหมายว่า ดูเหมือนจะ เรามักจะเจอ likely to หรือ

ไม่ก็ likely that เช่น

Yoris is **likely** to win the competition.

It is **likely** that hard-working students will be successful.





[www.trueplookpanya.com](http://www.trueplookpanya.com)