

สถิติ

สถิติ

สถิติ หมายถึง ตัวเลขที่แทนจำนวน ของข้อมูลที่ต้องการศึกษา เช่น สถิติการส่งออกข้าวเปลือกของประเทศไทย สถิติผลการทดสอบวิชาคณิตศาสตร์ของนักเรียน เป็นต้น ประกอบด้วย การเก็บรวบรวมข้อมูล การนำเสนอข้อมูล การวิเคราะห์และการแปลความหมายข้อมูล

การรวบรวมข้อมูล ได้มาจากการสังเกต สอบถาม สัมภาษณ์ ทดลอง และรวบรวมจากเอกสารต่าง ๆ

การนำเสนอข้อมูล มี 2 ประเภท คือ

1. อย่างไม่เป็นแบบแผน ได้แก่ ข้อความ และ แบบกึ่งตาราง

2. อย่างเป็นแบบแผน ประกอบด้วย ชื่อแผนภูมิ ตัวข้อมูล และที่มา ซึ่งได้แก่

- ตาราง

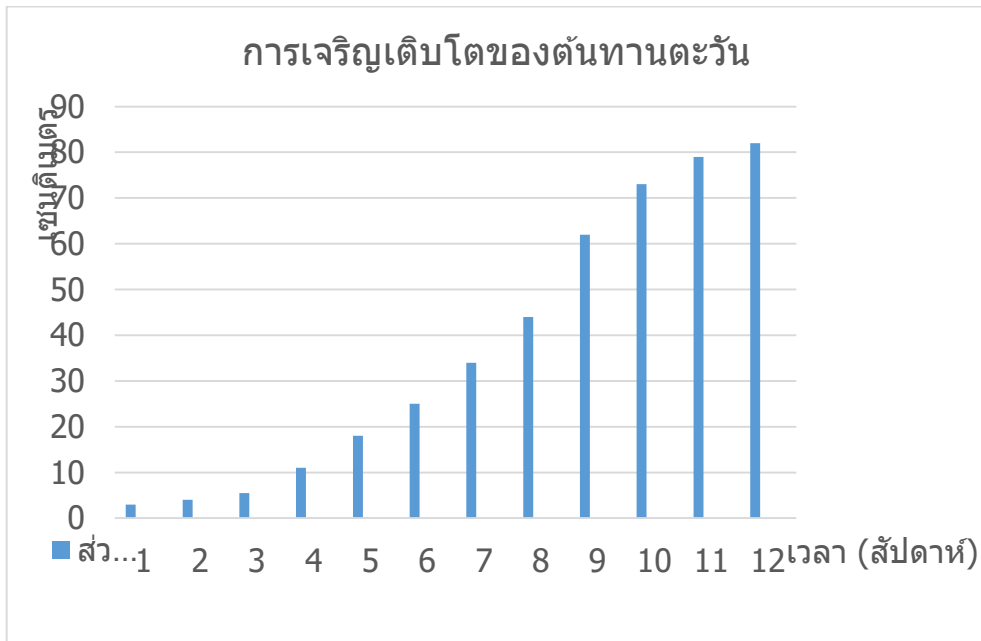
เปรียบเทียบปริมาณส่งออกข้าวของประเทศไทยผู้ส่งออกที่สำคัญ 5 อันดับ

ประเทศ	2556	2557	2558	2559	%Δ
ไทย	6.61	10.96	9.79	9.88	0.9
อินเดีย	10.57	10.81	10.94	10.43	-4.7
เวียดนาม	6.75	6.46	6.61	4.95	-25.1
ปากีสถาน	3.43	3.32	3.96	4.19	5.8
สหรัฐ	3.40	3.20	3.45	3.52	2.0
รวม	30.40	34.75	34.75	32.97	-5.1

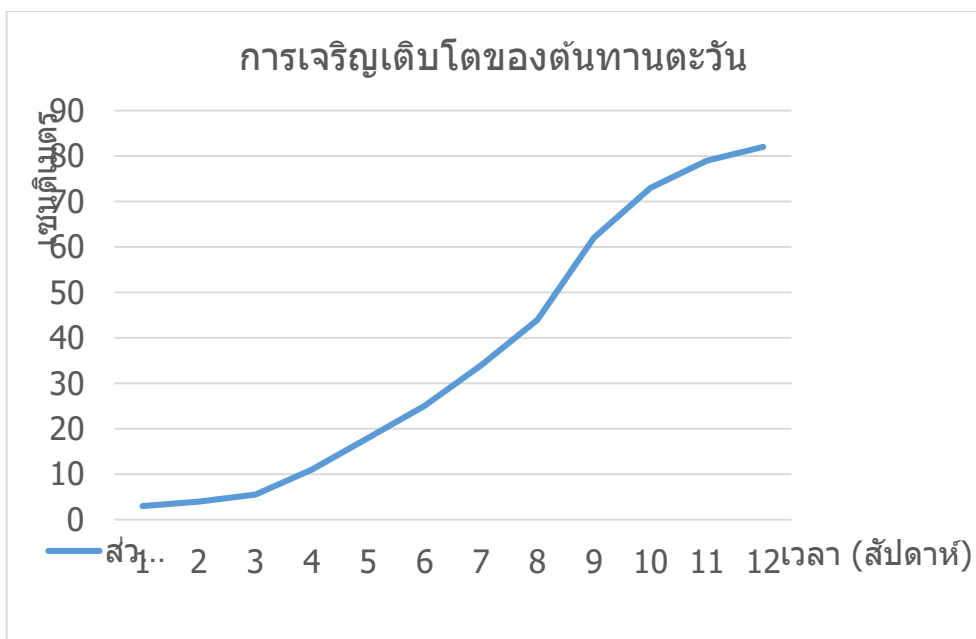
หน่วย: ล้านตันข้าวสาร

ที่มา รวบรวมจากรายงานของ THE RICE TRADER

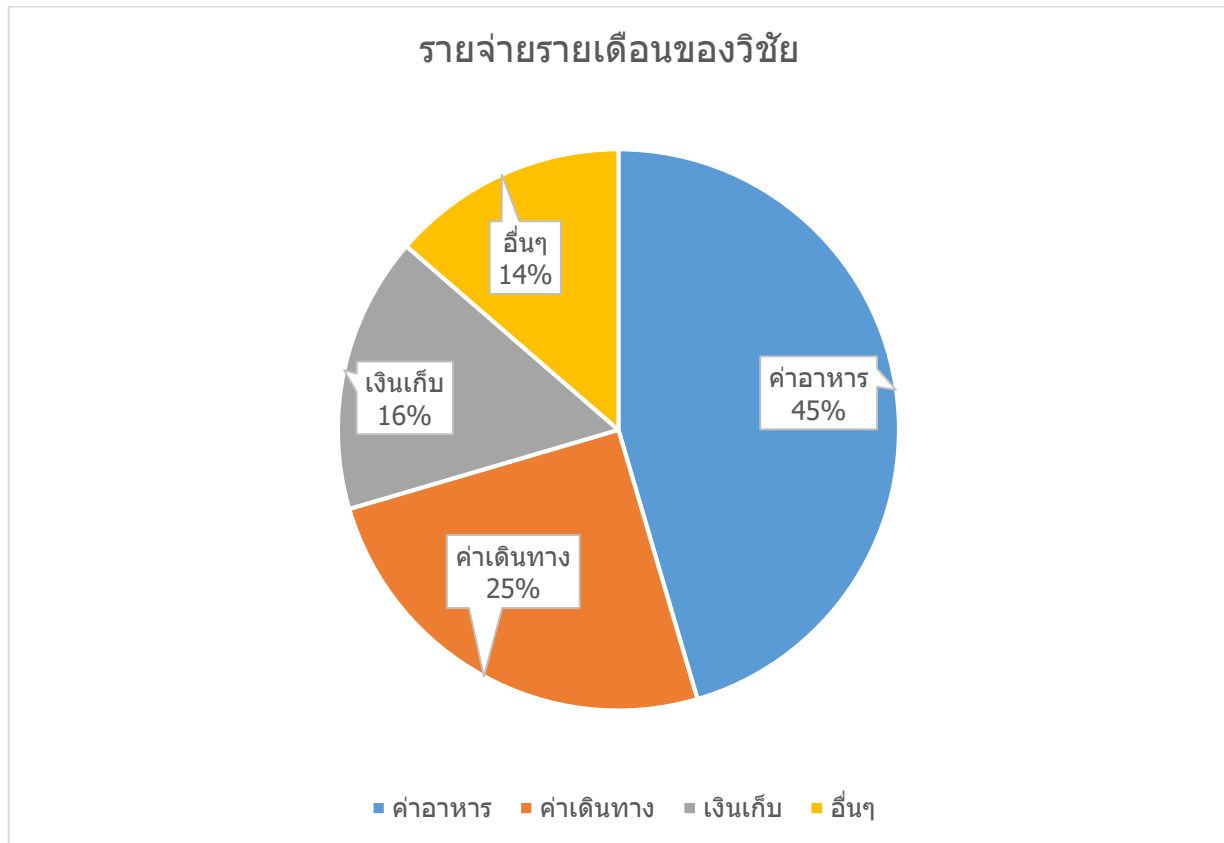
- แผนภูมิรูปภาพหรือแผนภูมิแท่ง



- กราฟเส้น



- แผนภูมิวงกลม



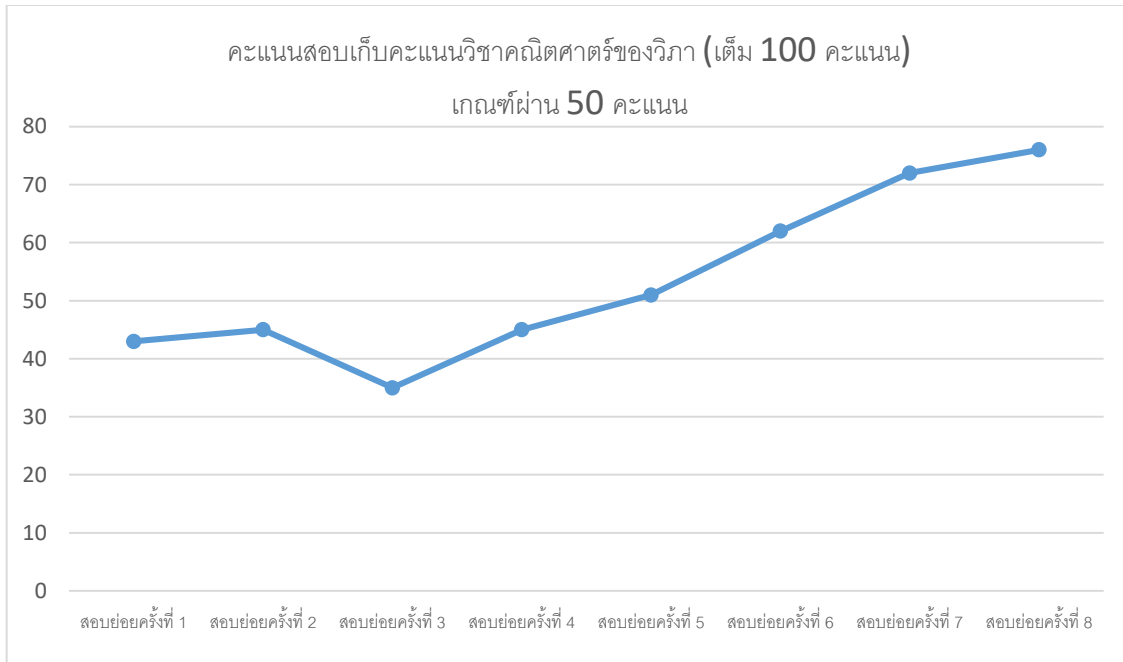
การวิเคราะห์ข้อมูลทางสถิติ

การหาการกระจายของข้อมูล เช่น พิสัย ส่วนเบี่ยงเบนมาตรฐาน ความแปรปรวน เป็นต้น

การหาค่ากลางของข้อมูล เช่น ค่าเฉลี่ยเลขคณิต มัธยฐาน ฐานนิยม

แบบทดสอบ เรื่อง สถิติ

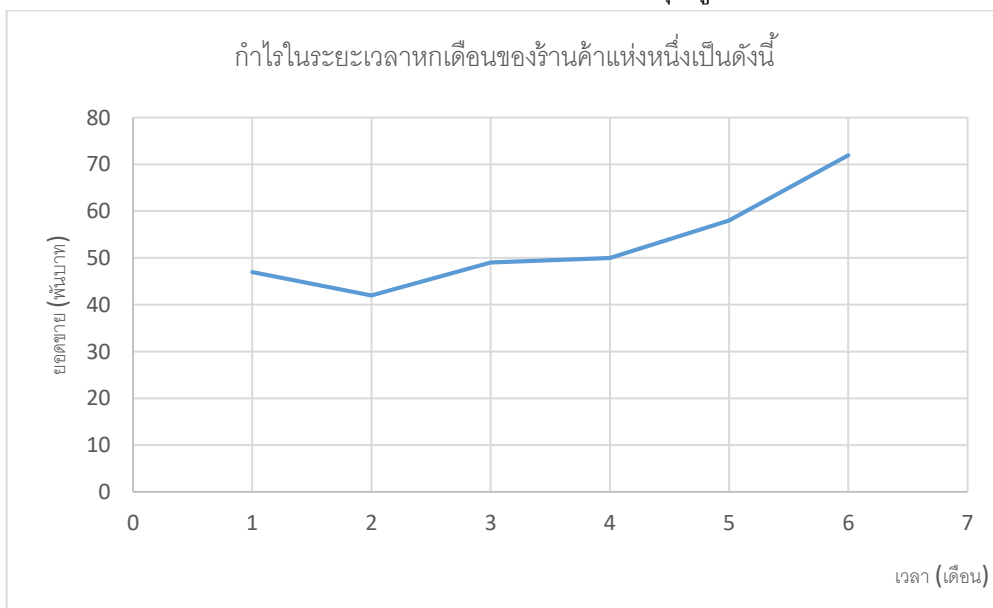
1. ผลการสอบวัดความรู้วิชาคณิตศาสตร์ตลอดปีของวิชาแสดงตามกราฟต่อไปนี้



จากกราฟแสดงพัฒนาการทางการเรียนวิชาคณิตศาสตร์ของเด็กหญิงวิชา ข้อใดสรุปถูกต้อง

1. ในการสอบครั้งที่ 1 – 4 วิชาสอบผ่าน
2. ในการสอบครั้งที่ 1 – 4 วิชาสอบได้คะแนนเฉลี่ยเกิน 50%
3. ในการสอบครั้งที่ 5 – 8 วิชาสอบได้คะแนนไม่ถึงครึ่ง
4. ในการสอบครั้งที่ 5 - 8 วิชาสอบได้คะแนนเฉลี่ยเกิน 50%

2. จากกราฟแสดงกำไรของร้านค้าแห่งหนึ่ง ข้อใดสรุปถูกต้อง



1. ในช่วง 3 เดือนแรก ร้านค้ามีกำไรมากกว่า ห้างหุ้นส่วน
2. ในช่วงเดือนที่ 4 ถึงเดือนที่ 6 ร้านค้ามีกำไรน้อยกว่าสามเดือนแรก
3. ในช่วงเดือนที่ 4 ถึงเดือนที่ 6 ร้านค้ามีกำไรเฉลี่ยมากกว่าห้างหุ้นส่วน
4. ในช่วงเดือนที่ 4 ถึงเดือนที่ 6 ร้านค้ามีแนวโน้มว่าจะได้กำไรเฉลี่ยลดลง

3. ถ้านักเรียนต้องการทราบอัตราการเจริญเติบโตของต้นทานตะวัน โดยใช้ส่วนสูงเป็นเกณฑ์ นักเรียนต้องใช้วิธีใดในการเก็บรวบรวมข้อมูล

1. การสอบถาม
2. การค้นคว้า
3. การสังเกต
4. การทดลอง

4. ครูหทัยต้องการทราบข้อมูลส่วนสูงของนักเรียนในชั้น ประถมศึกษาปีที่ 4 ควรใช้การเก็บข้อมูลตามข้อใดจึงจะเหมาะสมที่สุด

1. สอบถาม
2. ค้นคว้า
3. ทดลอง
4. สังเกต

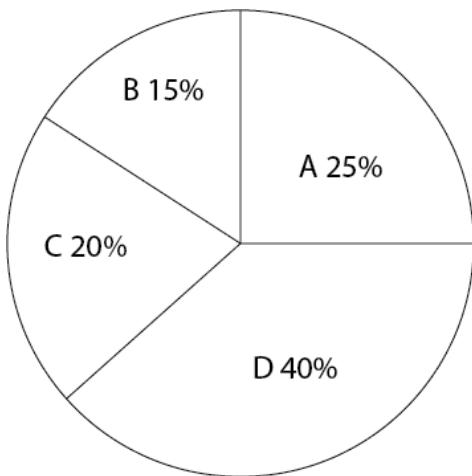
5. ในการแข่งขันการวิ่งมาราธอนรายการหนึ่ง ผู้เข้าแข่งขันทำเวลาได้ดังนี้

ผู้เข้าแข่งขัน	เวลา
พรสุข	5.43 ชั่วโมง
พรชัย	5.32 ชั่วโมง
พรทวี	6.08 ชั่วโมง
พรภัทร	4.56 ชั่วโมง

เมื่อทำการแจกรางวัล ข้อใดต่อไปนี้ ถูกต้อง

1. พรทวีได้เหรียญทอง ส่วนพรสุขได้เหรียญเงิน
2. พรภัทรได้เหรียญทอง ส่วนพรชัยได้เหรียญเงิน
3. พรสุขได้เหรียญเงิน ส่วนพรทวีได้เหรียญทองแดง
4. พรชัยได้เหรียญเงิน ส่วนพรภัทรได้เหรียญทองแดง

6. สมพลมีรายได้เดือนละ 12,000 บาท และมีรายจ่ายประจำเดือน แสดงตามแผนภูมิรูปวงกลม โดย A คือ ค่าที่พัก, B คือ เงินออม, C คือ ค่าอาหาร, D คือ ค่าใช้จ่ายอื่น ๆ เช่น ค่าเดินทาง ค่าเสื้อผ้า



ข้อใด ถูกต้อง

1. สมพลจ่ายค่าเช่าที่พัก 3,000 บาท
2. สมพลจ่ายค่าอาหาร 2,000 บาท
3. สมพลออมเงินเดือนละ 1500 บาท
4. สมพลมีค่าใช้จ่ายอื่น ๆ มากกว่าครึ่งของรายจ่ายทั้งหมด