

พิจารณาภาพ แล้วตอบคำถามข้อ 1



1. จากภาพ ประชาชนในชุมชนนี้มีปัญหาเกี่ยวกับระบบทางเดินหายใจเป็นส่วนใหญ่  
ข้อใดอธิบายสาเหตุของปัญหาของคนในชุมชนนี้ได้เหมาะสมที่สุด
  - 1) การเผาขยะทำให้สารพิษตกค้าง
  - 2) การเผาขยะเป็นการกระจายมลพิษ
  - 3) การเผาขยะในปริมาณที่มากเกินไป
  - 4) การเผาขยะเพิ่มความรุนแรงของกลิ่น

อ่านข้อความแล้วตอบคำถามข้อ 2

ชนิดปลูกพริกใส่กระถางไว้ใต้ต้นไม้ใหญ่ พริกมีลำต้นเรียวสูง ใบมีสีเขียวอ่อน ออกดอกและให้ผลน้อย ทั้งๆ ที่ดูแลบำรุงรักษาอย่างดี เมื่อเขานำกระถางต้นพริกไปวางไว้กลางแจ้งแดดและดูแลรักษาเหมือนเดิม จากนั้นพบว่าใบของพริกค่อยๆ เปลี่ยนเป็นสีเขียวเข้ม มีดอกและให้ผลมากขึ้น

2. การที่ต้นพริกเจริญงอกงามขึ้น มีดอกและให้ผลเพิ่มขึ้นเกิดจากปัจจัยใดมากที่สุด
  - 1) มีการดูแลแต่งกิ่ง
  - 2) มีการบำรุงรักษาที่ดี
  - 3) ได้รับแสงที่พอเหมาะ
  - 4) ได้รับสารอาหารจากดินมากขึ้น



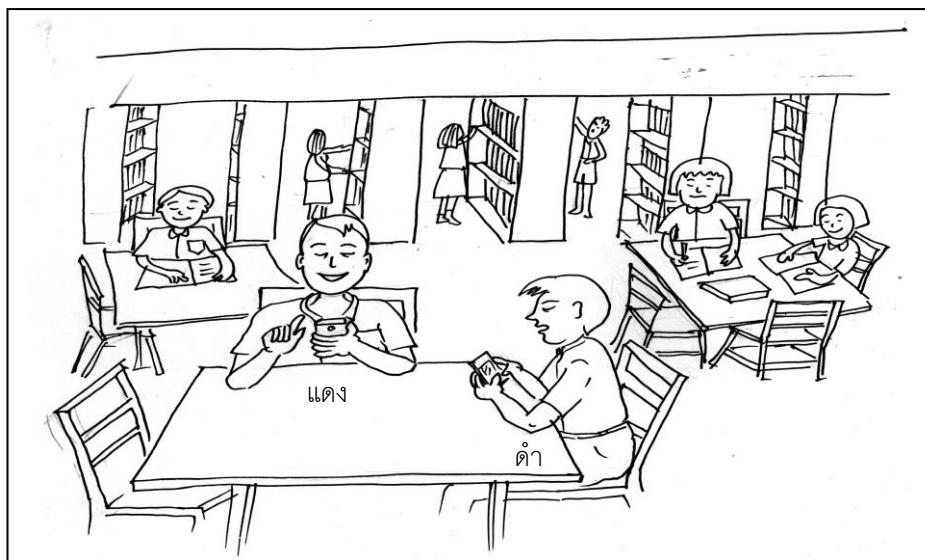
3. บุคคลใดมีความเสี่ยงต่อการเป็นโรคอ้วน**น้อยที่สุด** เพราะเหตุใด
- 1) อ้อยชอบกินแครอท เพราะช่วยในการขับถ่าย
  - 2) อันชอบกินทุเรียน เพราะเป็นผลไม้ที่ให้พลังงานสูง
  - 3) อ้มชอบกินมะม่วงสุก เพราะความหวานของมะม่วงทำให้สดชื่น
  - 4) อ้อมชอบกินมันฝรั่งทอด เพราะมีแป้งมากพอกับที่ร่างกายต้องการ

อ่านข้อความแล้วตอบคำถามข้อ 4

ร้าน ก ขายอาหารจานด่วนประเภทไข่เจียว ปลาทอด และผัดผัก โดยใช้ผักที่มีใบสีเขียว ไม่เป็นรู ไม่มีหนอนกัดกิน ต่อมาพบว่ามียูกค้าที่รับประทานอาหารร้านนี้เป็นประจำหลายคนป่วยเป็นโรคมะเร็ง

4. ข้อสรุปใดเป็นเหตุที่อาจจะทำให้ลูกค้าร้าน ก เป็นโรคมะเร็ง
- 1) ใช้ปลาที่ไม่สดทำอาหาร
  - 2) รับประทานอาหารเดิมซ้ำๆ
  - 3) สารเคมีที่หลงเหลืออยู่ในผัก
  - 4) วิธีการปรุงอาหารไม่เป็นไปตามหลักการ

พิจารณาภาพแล้วตอบคำถามข้อ 5



5. ถ้านักเรียนเป็นเพื่อนกับแดงและดำ คำพูดใดควรใช้มากที่สุด
- 1) น่าจะเอามาแบ่งให้เพื่อนๆ เล่นบ้าง
  - 2) มีความสุขจริงนะ ขอเล่นบ้างได้ไหม
  - 3) เดียวฉันจะเก็บเงินเพื่อมาซื้อเล่นบ้าง
  - 4) ที่บ้านของฉันก็มี แต่ฉันจะเล่นในเวลาว่าง

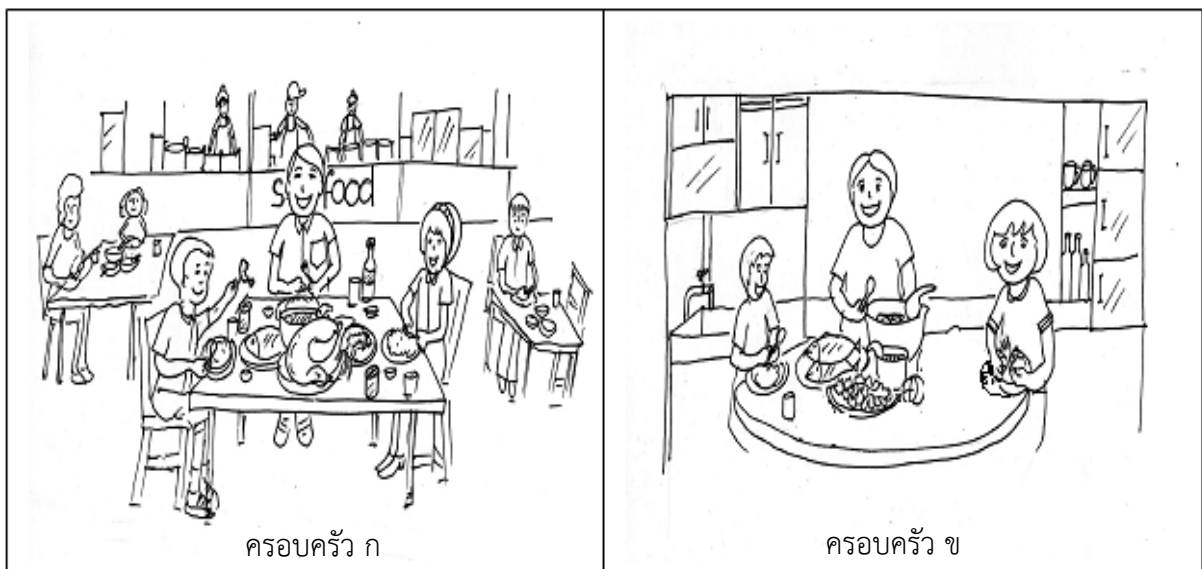


6. ปัจจุบันแก๊สหุงต้มมีราคาสูงขึ้นมาก ชาวบ้านจึงกลับมาใช้ถ่านเป็นเชื้อเพลิงในการหุงต้มและได้ปลูกป่าทดแทน

เหตุผลใดที่สนับสนุนการกลับมาใช้ถ่านในการหุงต้มของชาวบ้านมากที่สุด

- 1) ทำได้เอง
- 2) ประหยัดเงิน
- 3) หาซื้อได้ง่าย
- 4) ใช้สะดวก

พิจารณาภาพ แล้วตอบคำถามข้อ 7 – 8



7. จากภาพ ถ้าทั้งสองครอบครัวมีฐานะใกล้เคียงกัน การปฏิบัติดังภาพข้างต้นเป็นประจำ ในอนาคตอาจเกิดเหตุการณ์ใดมากที่สุด

- 1) ครอบครัว ก มีสุขภาพดีกว่าครอบครัว ข
- 2) ครอบครัว ก มีความสุขมากกว่าครอบครัว ข
- 3) ครอบครัว ก มีปัญหาทางการเงิน มากกว่าครอบครัว ข
- 4) ครอบครัว ก ได้รับการยอมรับจากเพื่อนบ้านมากกว่าครอบครัว ข

8. จากภาพให้ข้อคิดในการดำเนินชีวิตอย่างไร

- 1) กินดีอยู่ดีชีวิตมีความสุข
- 2) กินอยู่อย่างพอดี
- 3) กินเป็นเรื่องสำคัญ
- 4) กินวันละนิดชีวิตยืนยาว



พิจารณาภาพแล้วตอบคำถามข้อ 9



9. จากภาพดังกล่าว รัฐบาลควรเลือกพลังงานชนิดใดในการผลิตไฟฟ้าในหมู่บ้านแห่งนี้ เพราะเหตุใด
- 1) พลังงานลม เพราะเป็นที่สูงมีลมแรงตลอดปี
  - 2) พลังงานน้ำ เพราะเป็นหมู่บ้านที่มีขนาดเล็ก
  - 3) พลังงานชีวภาพ เพราะใช้ประโยชน์จากมูลสัตว์
  - 4) พลังงานแสง เพราะมีพื้นที่เหมาะสม

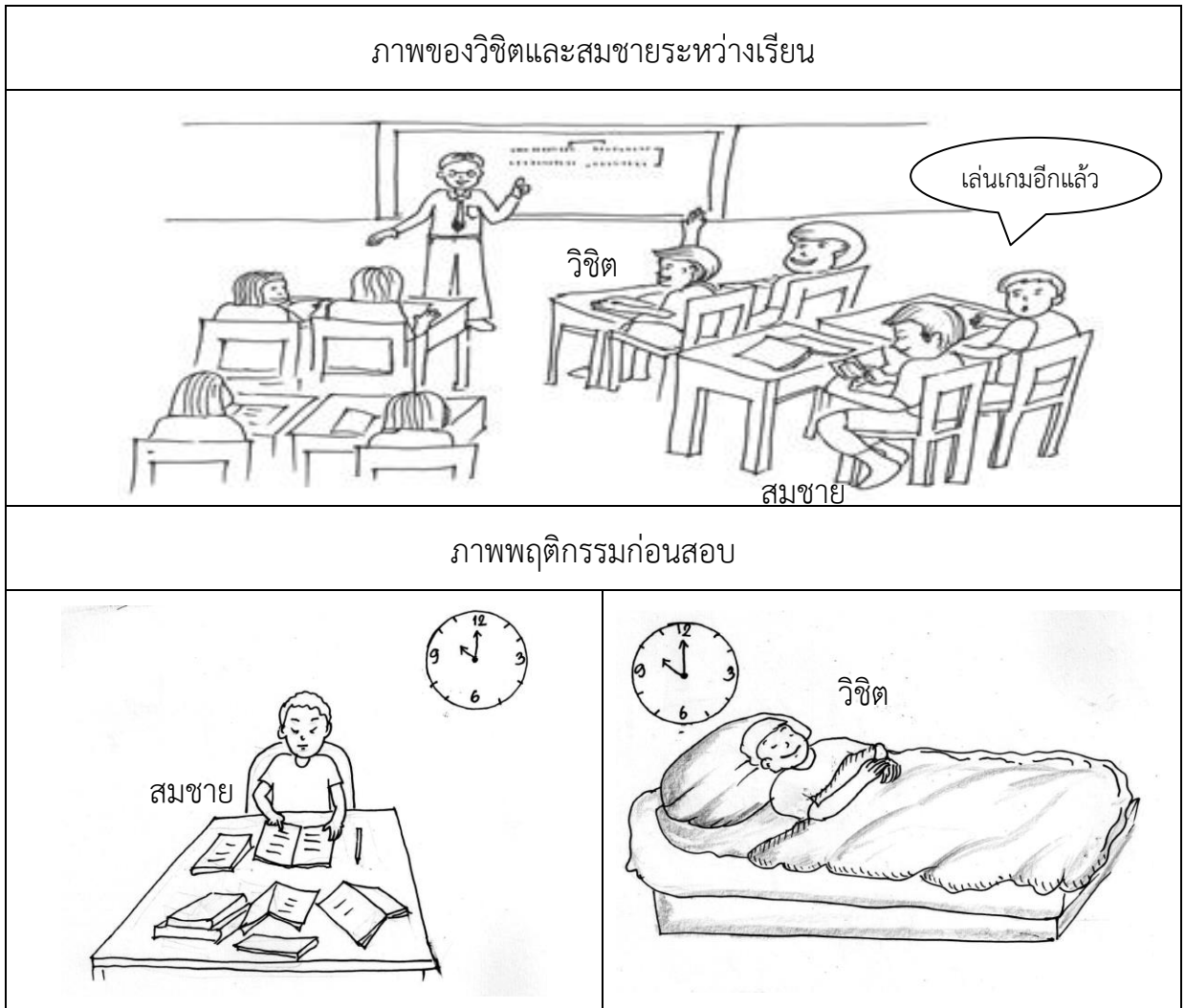
อ่านข้อความแล้วตอบคำถาม ข้อ 10 – 11

หม่าพบว่าในถังข้าวสารที่บ้านมีมอดขึ้นจำนวนมาก ในตอนเย็นแม่ซื้อมะนาวมา  
ปรุงอาหาร มะนาวที่เหลือแม่วางไว้ในถังข้าวสารปรากฏว่ามอดหายไป

10. การที่มอดหายไปจากถังข้าวสาร เกิดจากสาเหตุใดมากที่สุด
- 1) ผลมะนาวมีน้ำมากซึ่งมอดไม่ชอบ
  - 2) มะนาวใช้เป็นยาได้ ทำให้มอดตาย
  - 3) น้ำมะนาวมีรสเปรี้ยว ที่มอดไม่ชอบ
  - 4) เปลือกมะนาวมีน้ำมันและกลิ่นที่มอดไม่ชอบ
11. ถ้าหม่าพบมอดในถังข้าวสารอีกครั้ง และไม่มีมะนาว หม่าควรใช้สิ่งใดแทน
- 1) ใช้ใบมะกรูดเพราะมีกลิ่น
  - 2) ใช้แตงกวาเพราะมีสีเขียว
  - 3) ใช้มะขามเพราะมีรสเปรี้ยว
  - 4) ใช้มะเขือเพราะผลมีลักษณะกลม



พิจารณาภาพแล้วตอบคำถาม ข้อ 12 - 13



12. ผลการสอบปลายภาคของสมชายได้ระดับดีแต่วิจิตได้ระดับดีเยี่ยม

ข้อใดเป็นการอธิบายได้อย่างสมเหตุสมผล

- 1) วิจิตสามารถเรียนรู้ได้ดีกว่าสมชาย
- 2) วิจิตบังเอิญอ่านหนังสือได้ตรงกับข้อสอบ
- 3) สมชายต้องการเวลาทบทวนมากกว่าวิจิต
- 4) วิจิตตั้งใจเรียนและอ่านหนังสืออย่างต่อเนื่อง

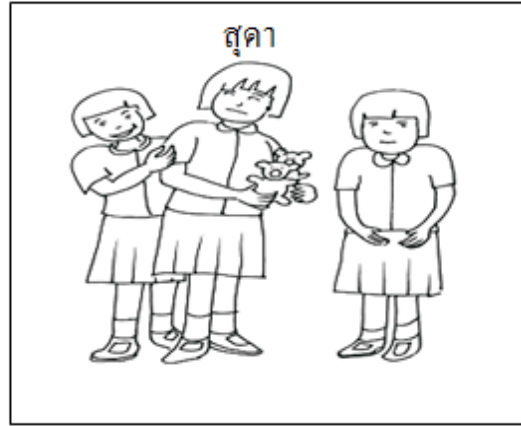
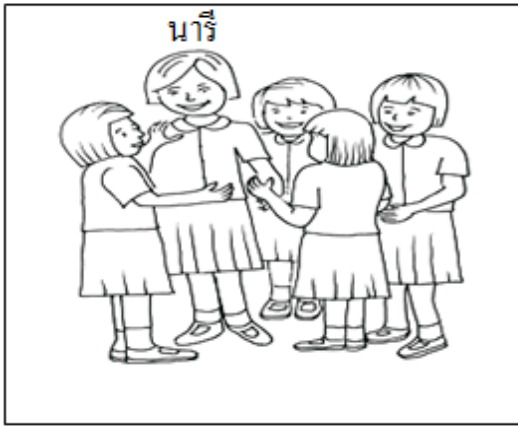
13. นักเรียนจะนำสถานการณ์นี้ไปปรับใช้ในชีวิตประจำวันได้อย่างไร

- 1) เรียนอย่างตั้งใจจัดวินัยตนเองให้ดี
- 2) เรียนกวาดวิชาเพิ่มเติมนอกเวลาเรียน
- 3) เลือกรอ่านหนังสือที่ออกตรงกับข้อสอบ
- 4) ลดความเครียดด้วยการทำตัวให้สบายก่อนสอบ



อ่านข้อความและพิจารณาภาพ แล้วตอบคำถามข้อ 14

วันเปิดเทอมใหม่ นารียิ้มและทักทายเพื่อน ๆ ส่วนสุดาถือตุ๊กตาเล็กๆ สวยงาม มาอวดเพื่อน โดยไม่ทักทายใคร



14. จากรูป เหตุผลใดที่สนับสนุนให้เพื่อนๆ เข้าไปทักทายนารีมากกว่าสุดา
- 1) สุดาเป็นคนพูดน้อยกว่า
  - 2) นารีมีเรื่องเล่าที่น่าสนใจ
  - 3) นารีมีความเป็นมิตรมากกว่า
  - 4) เพื่อนส่วนใหญ่ไม่สนใจตุ๊กตา

อ่านข้อความแล้วตอบคำถามข้อ 15

แมนสังเกตโคมไฟที่บ้าน 2 อัน เห็นความแตกต่าง คือ อันที่ 1 เมื่อเปิดไฟเป็นเวลานาน รูปทรงของโคมไฟบิดเบี้ยวไปจากเดิม อันที่ 2 เมื่อเปิดไฟเป็นเวลานานแต่รูปทรงของโคมไฟยังเหมือนเดิม แมนจึงบอกว่า โคมไฟอันที่ 2 มีคุณภาพดีกว่าอันที่ 1

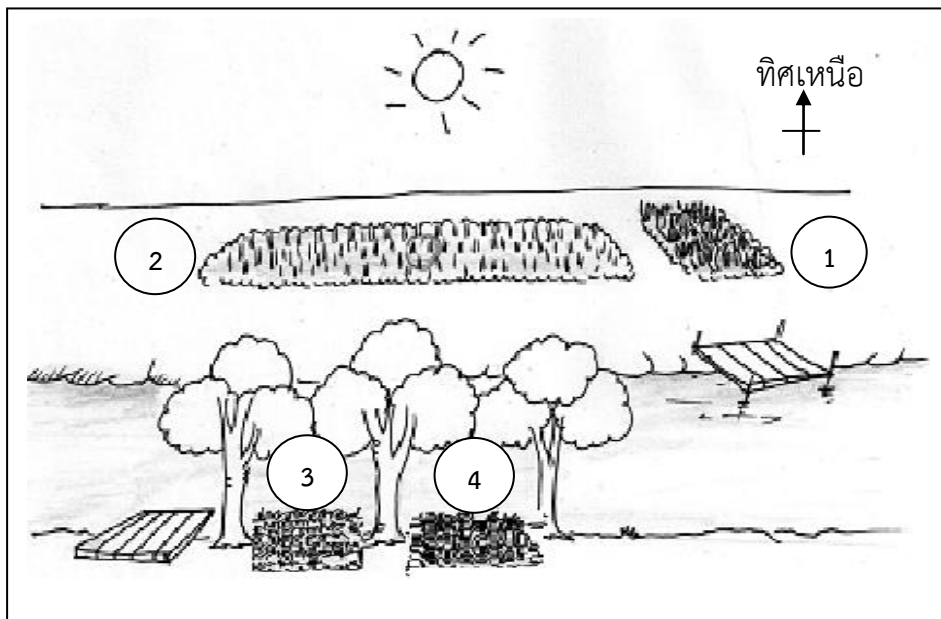
15. จากสถานการณ์ข้างต้น เหตุผลใดที่สนับสนุนแนวคิดของแมนได้ถูกต้องที่สุด
- 1) วัสดุที่ใช้ทำโคมไฟต้องทนต่อแสง
  - 2) วัสดุที่ใช้ทำโคมไฟต้องทนความร้อน
  - 3) วัสดุที่นำมาทำโคมไฟต้องมีคุณสมบัติที่เหนียว
  - 4) วัสดุที่ใช้ทำโคมไฟต้องยืดหยุ่นกลับคืนสู่สภาพเดิมได้



ใช้ข้อมูลต่อไปนี้แล้วตอบคำถาม ข้อ 16 – 17

ตารางแสดงข้อมูลคุณสมบัติของพืชบางชนิด			
ชอบแสงแดด	ชอบที่ร่ม	ปลูกร่วมกับพืชชนิดอื่นไม่ได้	ปลูกร่วมกับพืชชนิดอื่นได้ช่วยป้องกันหนอนผีเสื้อ
แตงกวา ถั่วต่างๆ มะเขือเทศ มะเขือยาว หอมหัวใหญ่	สาระแหน่ ชะพลู ใบบัวบก	แตงโม ฟักทอง	ขึ้นฉ่าย

แผนผังการปลูกผัก



16. การออกแบบปลูกพืชในข้อใด พืชจะเจริญเติบโตได้ดีที่สุด
- 1) ปลูกชะพลูในแปลงที่ 2 และแตงโมในแปลงที่ 3
  - 2) ปลูกมะเขือเทศในแปลงที่ 1 และสาระแหน่ในแปลงที่ 3
  - 3) ปลูกถั่วฝักยาวในแปลงที่ 2 และแตงกวาในแปลงที่ 4
  - 4) ปลูกใบบัวบกในแปลงที่ 1 และหอมหัวใหญ่ในแปลงที่ 4
17. ถ้าต้องการตรวจสอบว่าขึ้นฉ่ายช่วยป้องกันหนอนผีเสื้อกับพืชชนิดอื่นได้ ควรทดลองปลูกรวมกับพืชชนิดใดในแปลงใด
- 1) ถั่วในแปลงที่ 1
  - 2) ชะพลูในแปลงที่ 2
  - 3) มะเขือยาวในแปลงที่ 3
  - 4) หอมหัวใหญ่ในแปลงที่ 4



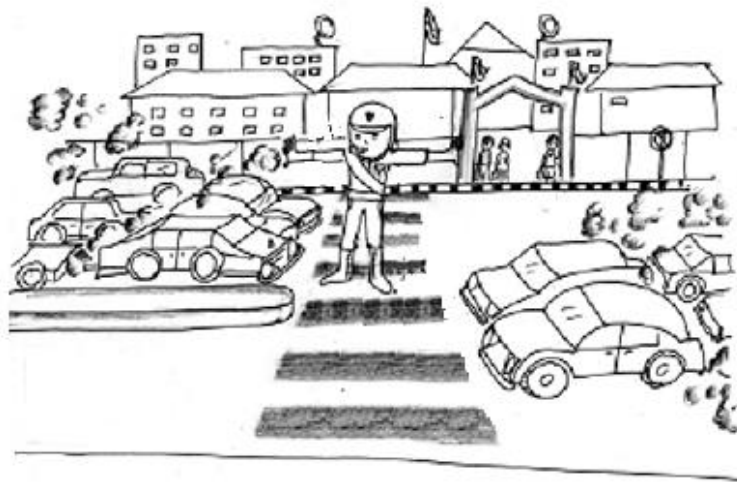
18. บุคคลในข้อใดจัดบ้านได้ดีต่อสุขภาพมากที่สุด
- 1) สมศรีใช้พรมปูพื้นทุกห้องในบ้าน
  - 2) สมใจติดตั้งเครื่องปรับอากาศทั้งบ้าน
  - 3) สมชายจัดห้องนอนในทิศที่แดดส่องไม่ถึง
  - 4) สมศักดิ์ทำช่องระบายอากาศในห้องครัว

อ่านข้อความแล้วตอบคำถามข้อ 19

บ้านของกิ้งและแก้วเป็นห้องแถวเล็กๆ ทั้งสองคนนอนและทำการบ้านในห้องเดียวกัน กิ้งทำการบ้านเสร็จแล้วปิดไฟนอนก่อนเสมอ ทำให้แก้วซึ่งทำงานเสร็จช้ากว่าต้องนอนและทำให้ไม่มีโอกาสได้ทบทวนบทเรียน

19. แก้วควรทำตามข้อเสนอใดจึงจะได้ทบทวนบทเรียน
- 1) พยายามทำงานให้เร็วขึ้นกว่าเดิม
  - 2) บอกพ่อแม่บังคับให้กิ้งเปิดไฟนอน
  - 3) ให้พ่อสร้างห้องนอนใหม่คนละห้อง
  - 4) ให้กิ้งช่วยทำงานเพื่อปิดไฟนอนพร้อมกัน

พิจารณาภาพแล้วตอบคำถามข้อ 20



20. โรงเรียนแห่งนี้ควรจัดการกับปัญหานี้อย่างไรจึงจะเหมาะสมที่สุด
- 1) ขอความร่วมมือจาก อบต.
  - 2) จัดบริการรถรับส่งนักเรียน
  - 3) หาหน้ากากให้ตำรวจใส่เพื่อป้องกันควันพิษ
  - 4) ขอตำรวจจำนวนหลายนายผลัดเปลี่ยนหมุนเวียนกัน





อ่านข้อความแล้วตอบคำถามข้อ 21

ฝนตกหนักติดต่อกันหลายวันทำให้เกิดน้ำป่าไหลหลาก ดินถล่ม อาคารบ้านเรือนของชาวบ้านที่ตั้งอยู่เชิงเขาพังทลาย ซึ่งในอดีตไม่เคยเกิดเหตุการณ์เช่นนี้มาก่อน

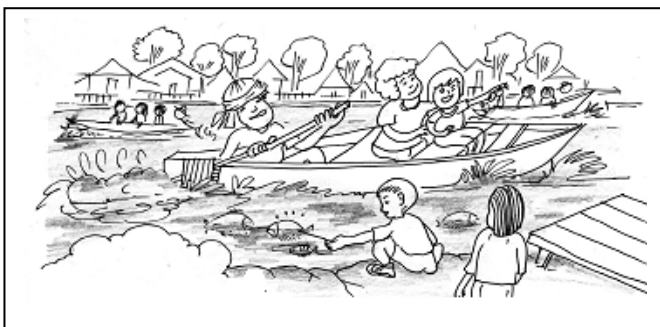
21. ชาวบ้านควรทำตามข้อใด จึงจะแก้ปัญหาได้อย่างยั่งยืน
- 1) ขุดสระไว้รองรับน้ำป่า
  - 2) สร้างกำแพงกั้นทางน้ำ
  - 3) ปลุกต้นไม้และพืชคลุมดิน
  - 4) ปลุกบ้านให้แข็งแรงทนทาน

อ่านข้อความแล้วตอบคำถามข้อ 22

สมาชิกในครอบครัวของป้ามาลัยชอบรับประทานเนื้อย่าง ไก่ทอด และไม่ชอบรับประทานผักผลไม้ ต่อมาสังเกตพบว่าทุกคนมีเลือดออกขณะแปรงฟัน

22. แนวทางใดช่วยแก้ปัญหาที่เหมาะสมและยั่งยืนที่สุด
- 1) แปรงฟันให้ถูกวิธี
  - 2) รับประทานผักและผลไม้
  - 3) เลิกรับประทานอาหารปิ้งย่าง
  - 4) เปลี่ยนแปรงสีฟันและยาสีฟัน

พิจารณาภาพแล้วตอบคำถามข้อ 23



ชุมชนของต้อมอยู่ใกล้แม่น้ำ ซึ่งมีเรือสัญจรไปมาจำนวนมาก จากนั้นไม่นาน ต้อมสังเกตเห็นปลาตายลอยอยู่บริเวณผิวน้ำจำนวนมาก ผู้นำชุมชนจึงปิดการสัญจรของเรือ

23. ข้อใดเป็นสาเหตุสำคัญที่ทำให้เกิดปัญหานี้มากที่สุด
- 1) คราบน้ำมันจากเรือทำให้น้ำเน่าเสีย
  - 2) เสียงของเรือสัญจรกระทบกระเทือนต่อปลา
  - 3) คลื่นที่เกิดจากการแล่นของเรือทำให้ปลาตาย
  - 4) คราบน้ำมันเคลือบตัวปลาทำให้ปลาเคลื่อนที่ไม่ได้



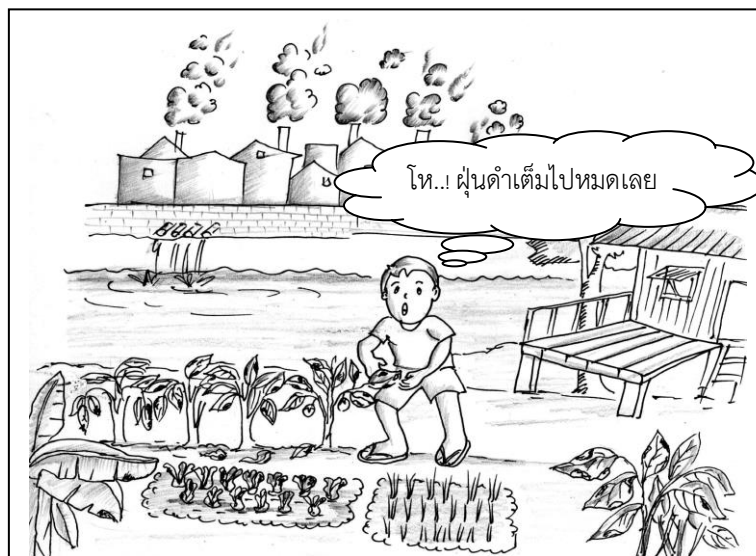
อ่านข้อความแล้วตอบคำถามข้อ 24

วันหนึ่งในขณะที่นักเรียนกำลังเล่นกับเพื่อนๆ ในชุมชน เกิดฝนตกฟ้าคะนองและลมพัดแรง ทำให้ต้นไม้ล้มทับเสาไฟฟ้า นักเรียนจึงชวนเพื่อนไปบอกผู้นำชุมชน และอาสาช่วยในสิ่งที่พอจะช่วยเหลือได้

24. เหตุใดที่สนับสนุนให้นักเรียนปฏิบัติตนเช่นนั้น

- 1) เมื่อไฟฟ้าติดจะได้เล่นต่อ
- 2) การช่วยยกต้นไม้เป็นเรื่องน่าสนุก
- 3) การช่วยในสิ่งที่ช่วยเหลือได้ทำให้มีความสุข
- 4) ได้รับการยกย่องว่าเป็นคนเก่งในชุมชน

พิจารณาภาพแล้วตอบคำถามข้อ 25



25. วิธีใดที่จะทำให้พืชผักผลไม้เจริญเติบโตได้ตามปกติดีที่สุด

- 1) ใส่ปุ๋ยมากขึ้น
- 2) ฉีดพ่นน้ำทุกวัน
- 3) พรวนดินบ่อยๆ
- 4) นำถุงพลาสติกครอบต้นไม้



อ่านข้อความแล้วตอบคำถามข้อ 26

นิตขอเงินแม่มา 50 บาท เพื่อซื้อสมุดที่ต้องใช้จำนวน 5 เล่ม แต่บังเอิญเห็นขนมที่ชอบ นิตจึงตัดสินใจซื้อสมุดเพียง 3 เล่ม และซื้อขนมกิน

26. การที่นิตตัดสินใจเช่นนี้เหมาะสมหรือไม่ เพราะเหตุใด
- 1) เหมาะสม เพราะสามารถใช้เงินได้คุ้มค่า
  - 2) เหมาะสม เพราะได้ทั้งสมุดและได้กินขนมด้วย
  - 3) ไม่เหมาะสม เพราะต้องยืมสมุดเพื่อนมาใช้
  - 4) ไม่เหมาะสม เพราะไม่เป็นไปตามที่บอกกับแม่

อ่านข้อความแล้วตอบคำถามข้อ 27

โต้งไปช่วยพ่อตัดหญ้าในสวนผลไม้ เพราะไม่ต้องให้พ่อใช้ยาฆ่าหญ้าฉีดพ่นบ่อย ๆ

27. เหตุผลใดที่สนับสนุนแนวคิดของโต้งมากที่สุด
- 1) สารพิษจากยาฆ่าหญ้าสะสมในดิน
  - 2) สารพิษจากยาฆ่าหญ้าทำให้ผลไม้มีขนาดเล็กลง
  - 3) การใช้ยาฆ่าหญ้าทำให้แมลงย้ายไปอยู่ที่ต้นไม้แทน
  - 4) การใช้ยาฆ่าหญ้าจะทำลายแมลงที่ช่วยผสมเกสรดอกไม้

อ่านข้อความแล้วตอบคำถามข้อ 28

แก้มและเพื่อนๆ ร่วมกันศึกษาประวัติของสถานที่สำคัญของชุมชน โดยอ่านจากเอกสารของโรงเรียนในห้องสมุด สอบถามผู้อำนวยการโรงเรียน ครู ผู้นำชุมชนและ ผู้สูงอายุในชุมชน แล้วเขียนสรุปพร้อมวาดภาพทำหนังสือเล่มเล็ก

28. วิธีการทำงานของแก้มทำให้เกิดผลดีอย่างไรมากที่สุด
- 1) ชุมชนมีส่วนร่วมในการศึกษา
  - 2) เกิดความสัมพันธ์ที่ดีกับชุมชน
  - 3) ได้รับการชื่นชมจากคนในชุมชน
  - 4) ได้หนังสือที่มีข้อมูลครบถ้วนชัดเจน



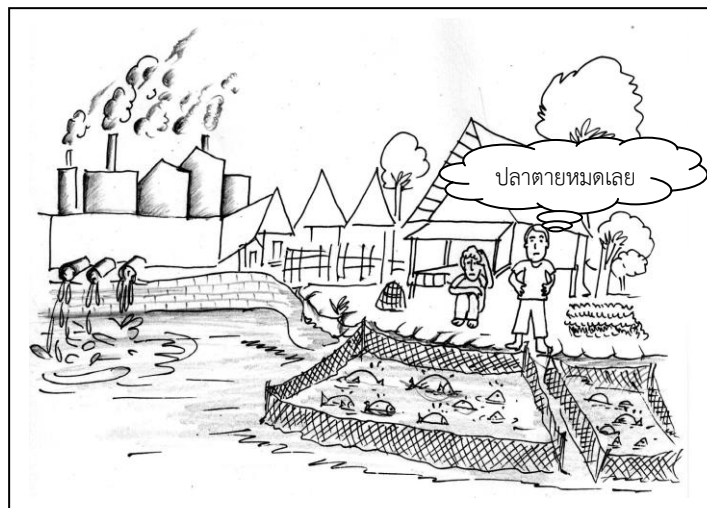
อ่านข้อความแล้วตอบคำถามข้อ 29

ชุมชนบ้านปลายคลอง มีลำธารเล็กๆ เป็นแหล่งน้ำของชุมชนสำหรับใช้ในการบริโภค ประกอบอาหาร ชำระร่างกายและซักเสื้อผ้า ซึ่งในฤดูแล้งมักจะประสบปัญหาน้ำในลำธาร ลดลง ทำให้มีน้ำไม่พอใช้

29. แนวคิดใดที่ป้องกันการขาดแคลนน้ำใช้ในฤดูแล้ง ได้คุ้มค่าและเกิดประโยชน์สูงสุด

- 1) เจาะบ่อบาดาล
- 2) จัดทำประปาหมู่บ้าน
- 3) จัดหาถังเก็บน้ำไว้ทุกบ้าน
- 4) สร้างฝายหรือทำนบกั้นน้ำ

พิจารณาภาพแล้วตอบคำถามข้อ 30



30. ชาวบ้านควรแก้ปัญหานี้อย่างไรจึงจะเหมาะสมที่สุด

- 1) เลิกเลี้ยงปลา
- 2) ประท้วงให้ปิดโรงงาน
- 3) ส่งตัวแทนเจรจากับเจ้าของโรงงาน
- 4) หาสารเคมีที่สามารถกำจัดสารพิษจากโรงงาน

\*\*\*\*\*

