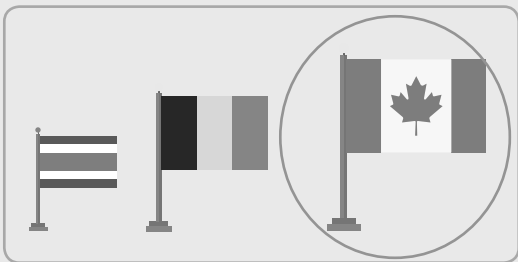




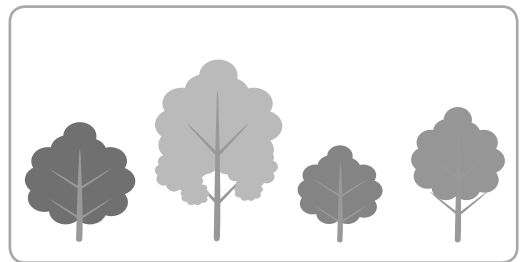
11.2 การเปรียบเทียบและเรียงลำดับความสูง

วงล้อมรอบสิ่งที่สูงที่สุด

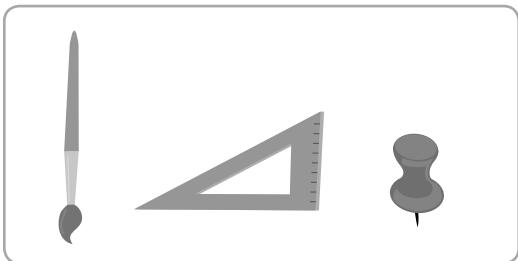
ตัวอย่าง



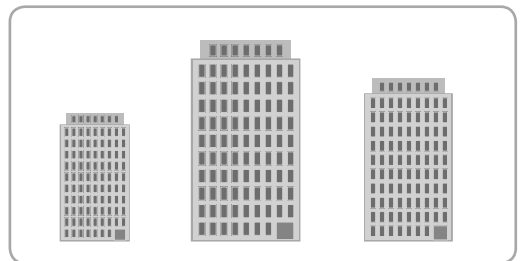
(1)



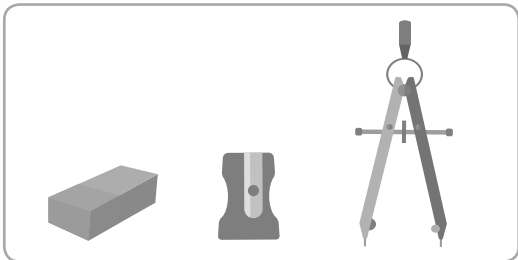
(2)



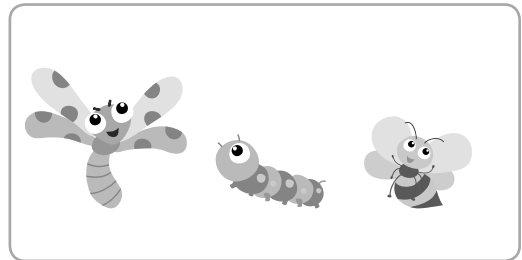
(3)



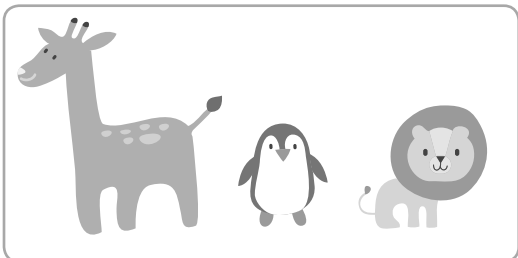
(4)



(5)



(6)

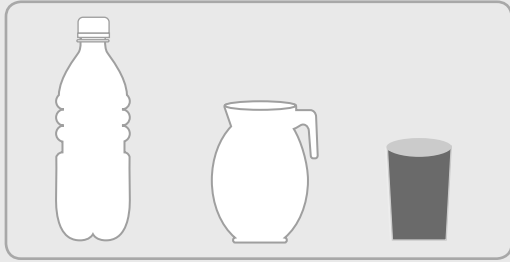


(7)

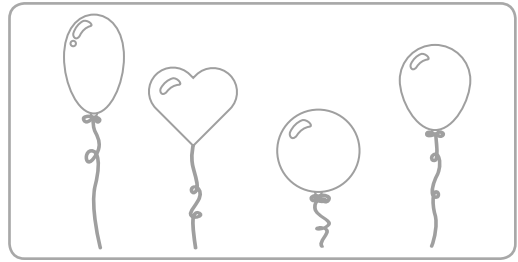


ระบายสีสิ่งที่เคี้ยวที่สุด

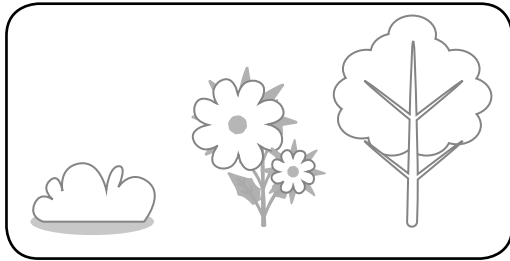
ตัวอย่าง



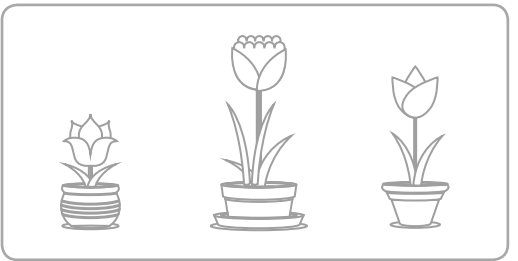
(1)



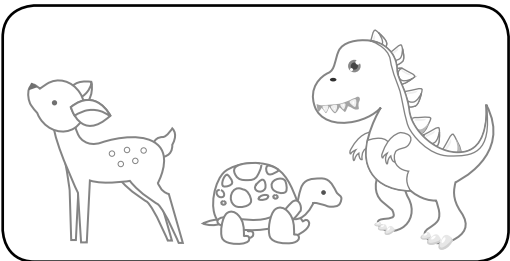
(2)



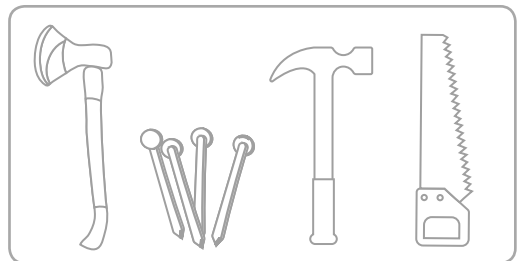
(3)



(4)

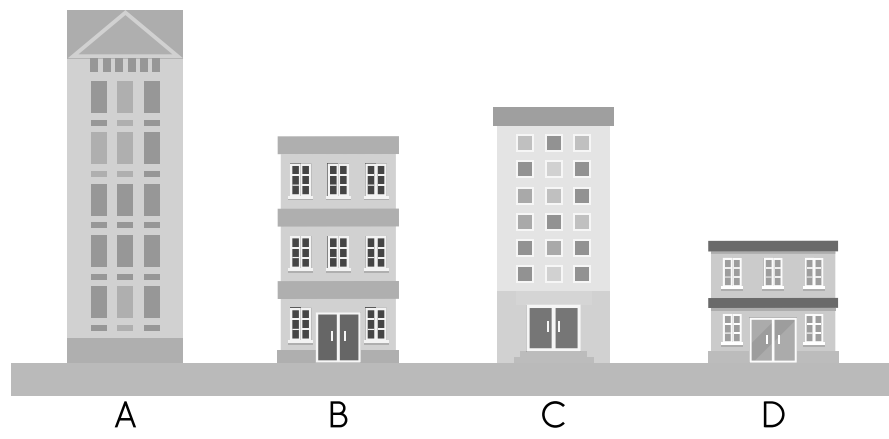


(5)



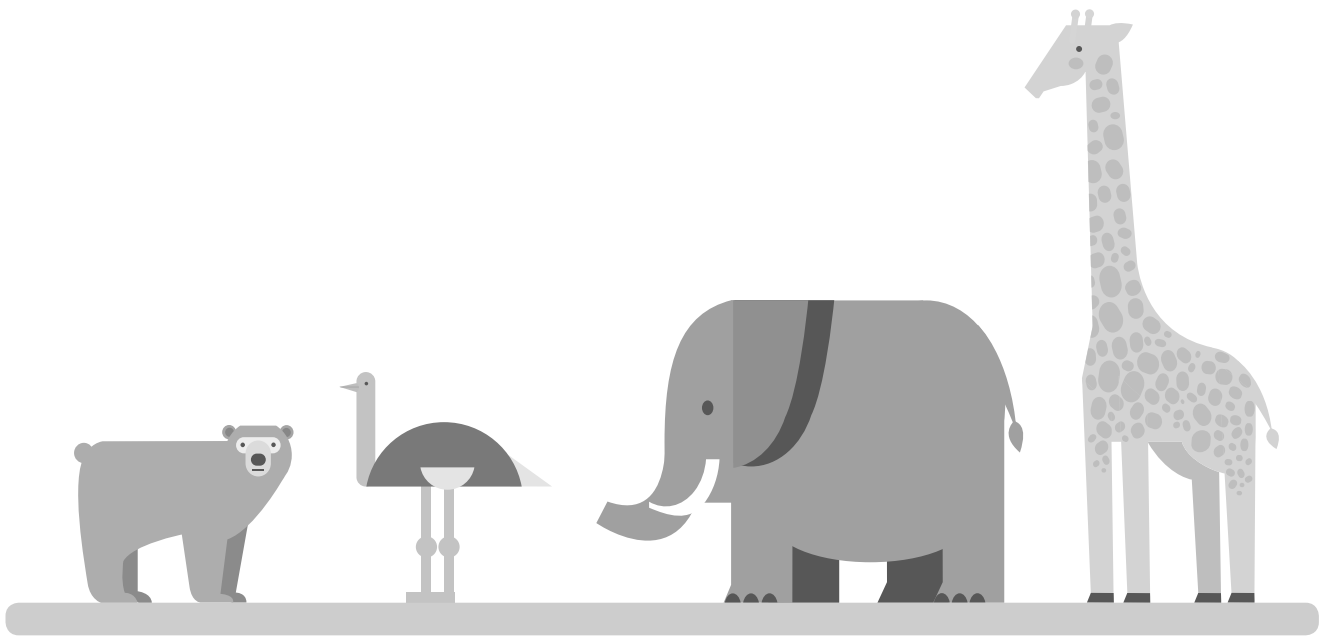


เติมคำตอบลงในช่องว่างให้ถูกต้อง



- (1) ตึกใดเตี้ยที่สุด _____
- (2) ตึกใดสูงที่สุด _____
- (3) ตึกใดสูงเท่ากัน _____
- (4) ตึกใดสูงกว่าตึก B แต่เตี้ยกว่าตึก A _____
- (5) ตึกใดบ้างสูงกว่าตึก D _____

เติมคำตอบลงในช่องว่างให้ถูกต้อง



หมี

นกกระจอกเทศ

ช้าง

ยีราฟ

(1) _____ สูงที่สุด

(2) นกกระจอกเทศ _____ หมี

(3) _____ เตี้ยที่สุด

(4) นกกระจอกเทศ _____ ช้างและยีราฟ

(5) ช้าง _____ นกกระจอกเทศและหมี แต่ _____ ยีราฟ