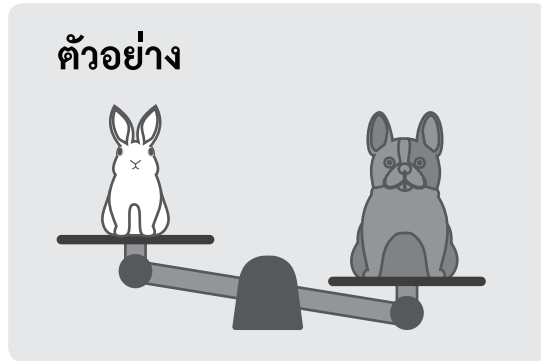
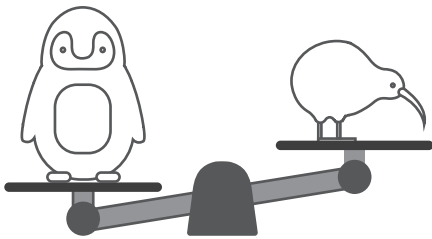


11.2 การเปรียบเทียบการชั่ง

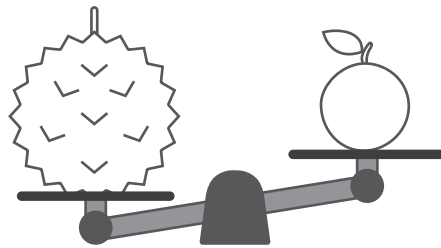
ระบายสีสิ่งของที่หนักกว่า



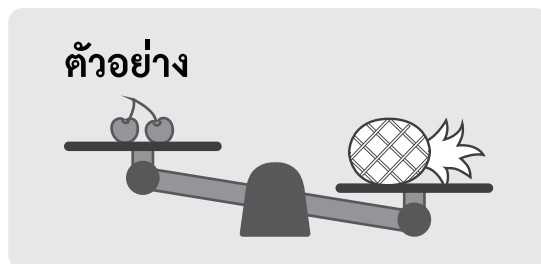
(1)



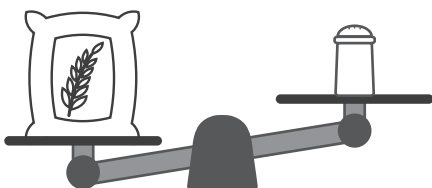
(2)



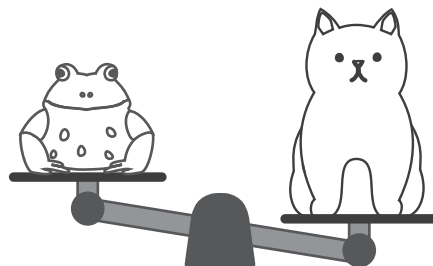
ระบายสีสิ่งของที่เบากว่า



(1)



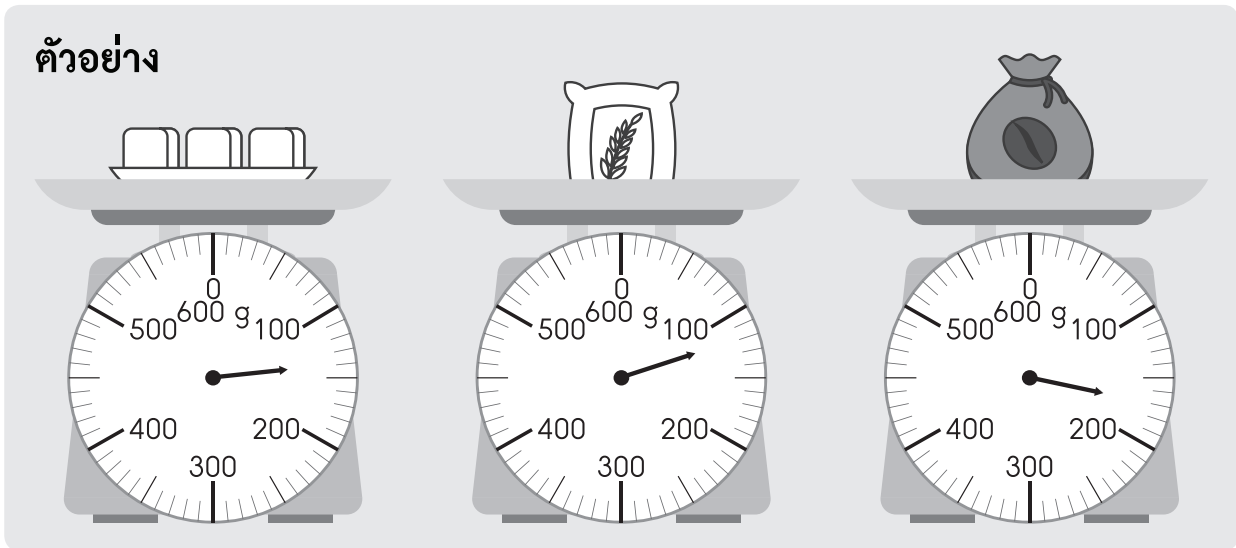
(2)



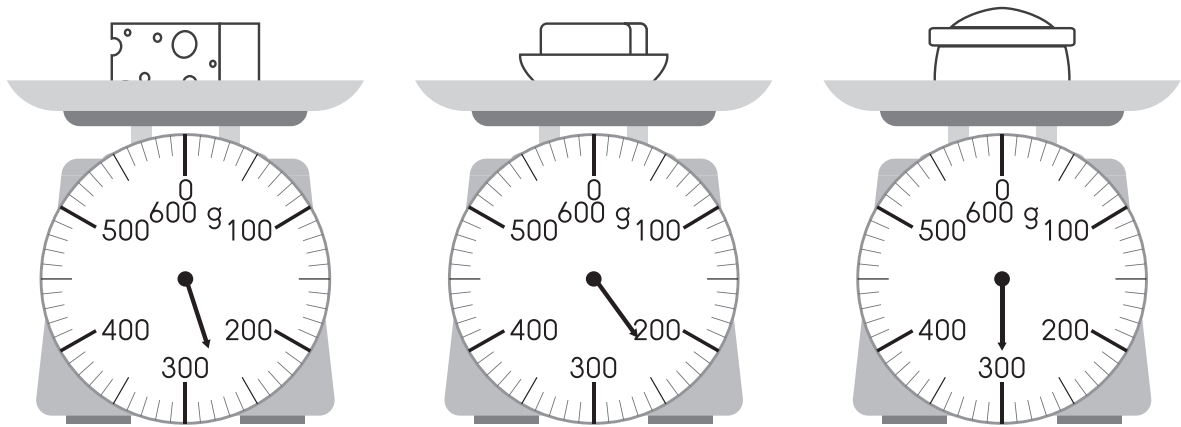


ระบายสีสิ่งของที่หนักที่สุด

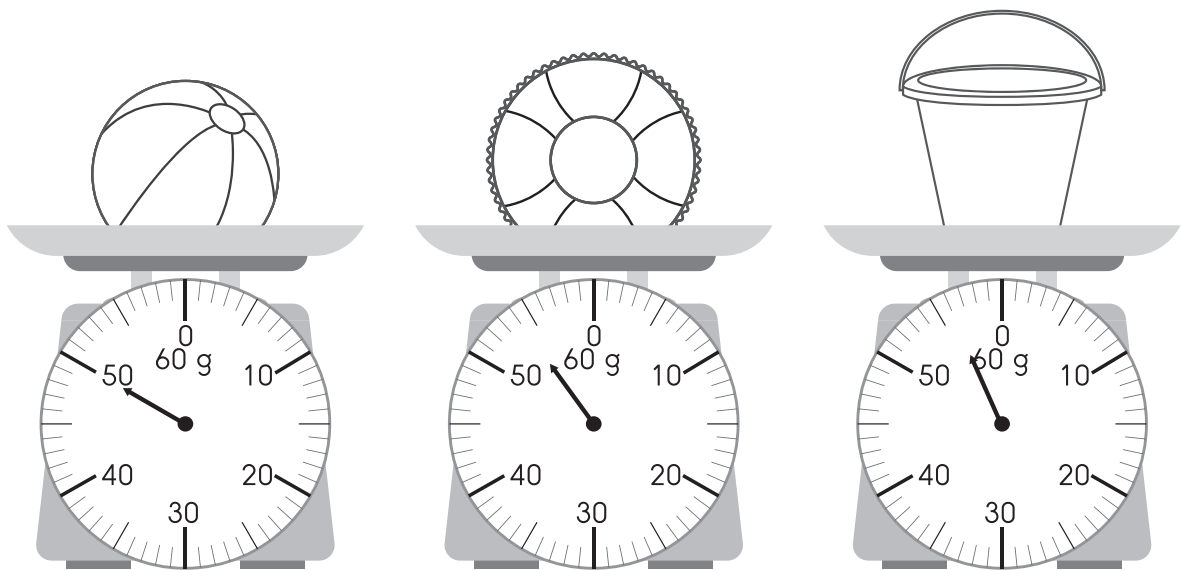
ตัวอย่าง



(1)

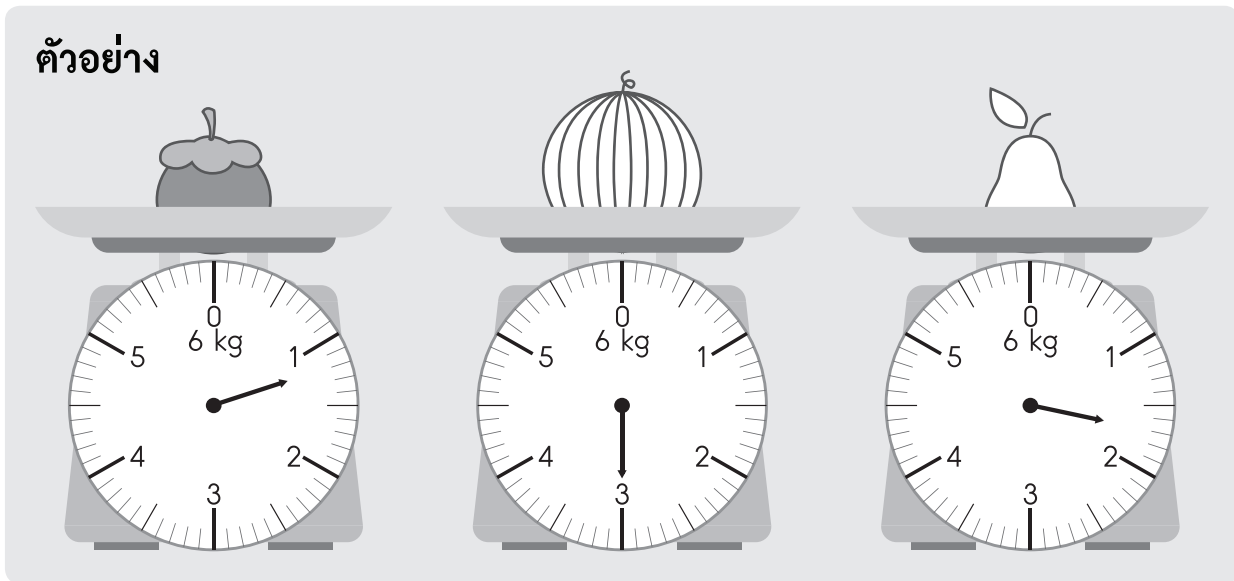


(2)

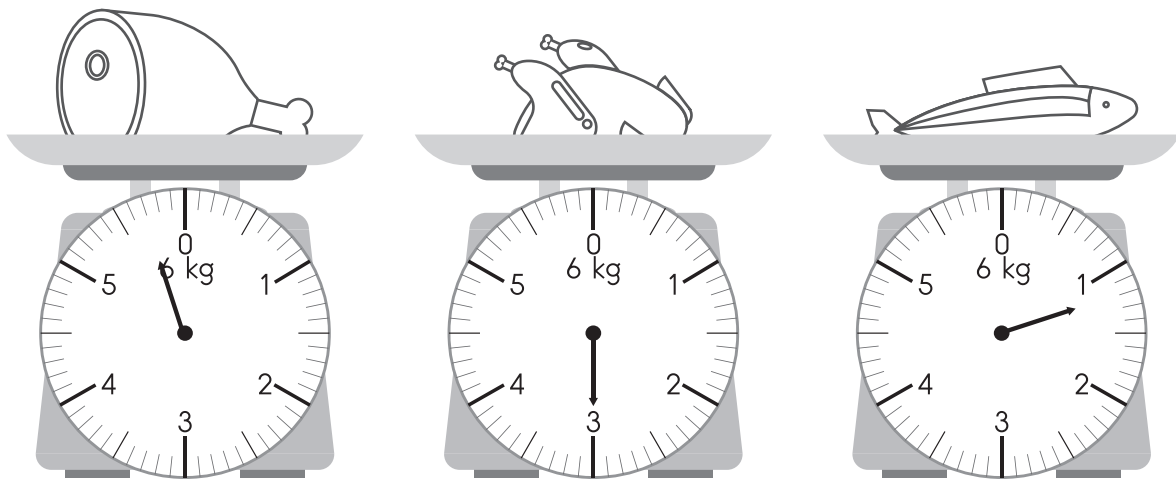


ระบายสีสิ่งของที่เบาที่สุด

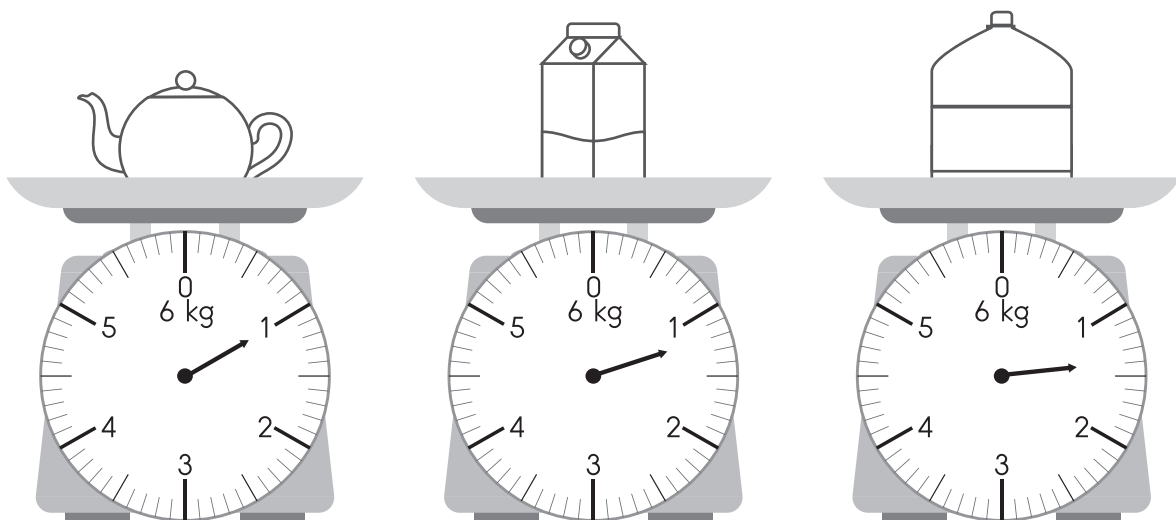
ตัวอย่าง



(1)



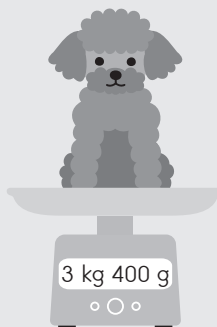
(2)





เติมคำตอบลงในช่องว่างให้ถูกต้อง

ตัวอย่าง

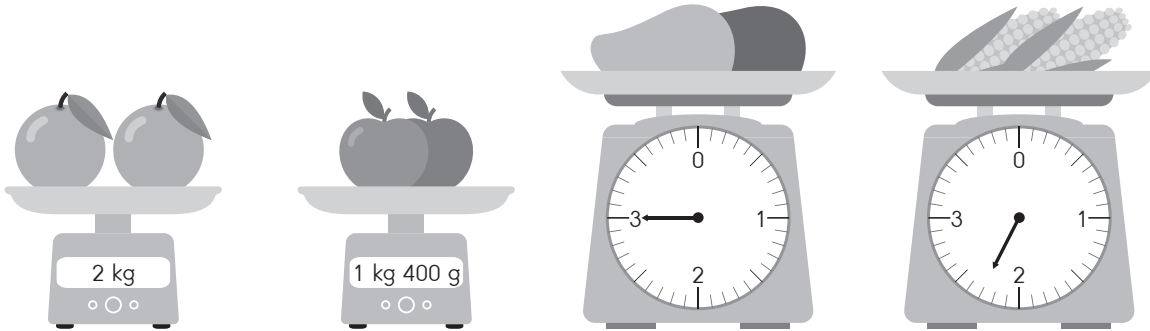


อะไรเบาที่สุด _____ นก _____

อะไรหนักที่สุด _____ สุนัข _____

เรียงลำดับน้ำหนักจากเบาที่สุดไปหนักที่สุด

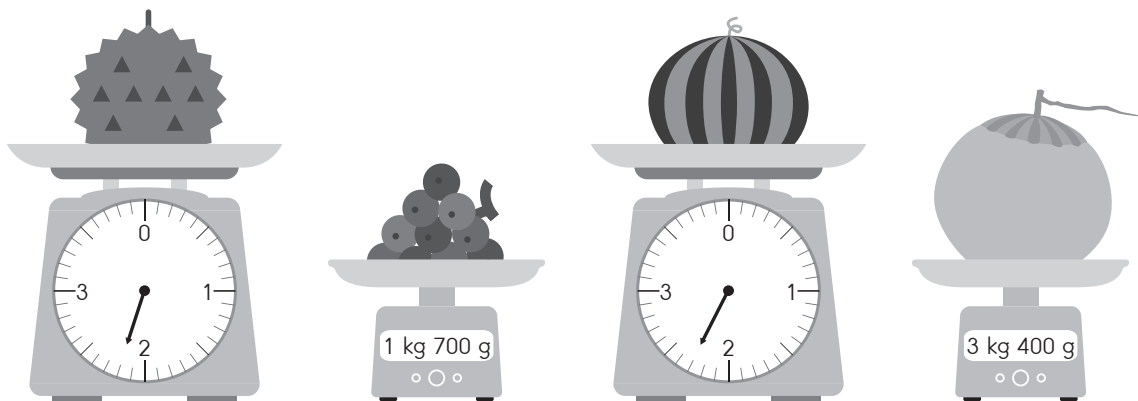
นก, กระท่าย, แมว, สุนัข _____



(1) อะไรเบาที่สุด _____

(2) อะไรหนักที่สุด _____

(3) เรียงลำดับน้ำหนักจากเบาที่สุดไปหนักที่สุด



(4) อะไรเบาที่สุด _____

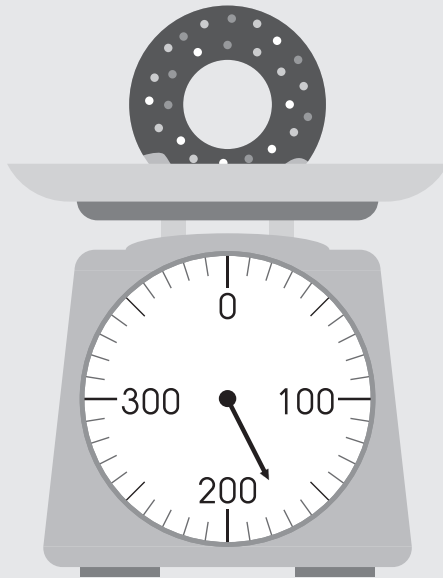
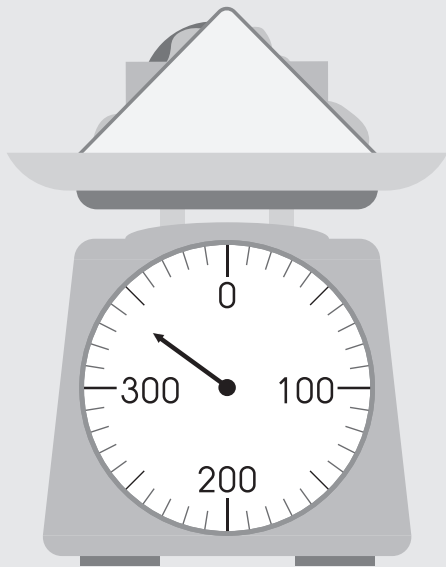
(5) อะไรหนักที่สุด _____

(6) เรียงลำดับน้ำหนักจากเบาที่สุดไปหนักที่สุด



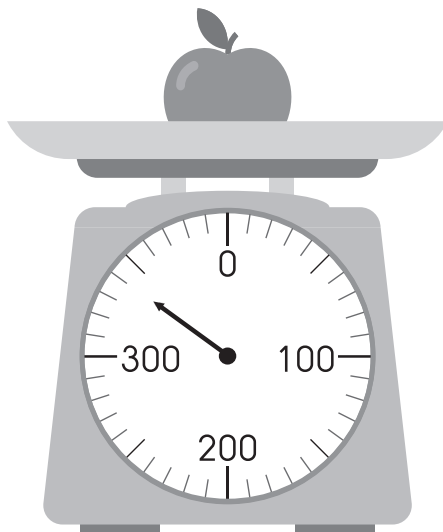
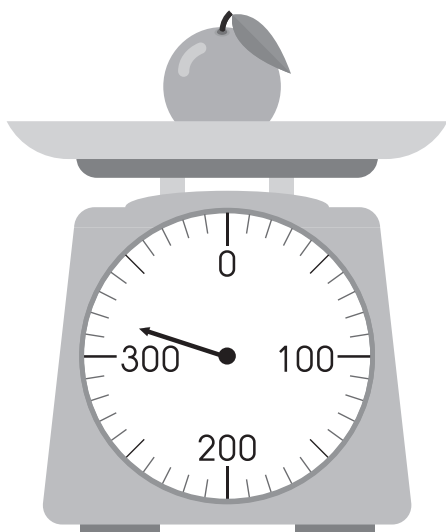
เติมคำตอบลงในช่องว่างให้ถูกต้อง

ตัวอย่าง



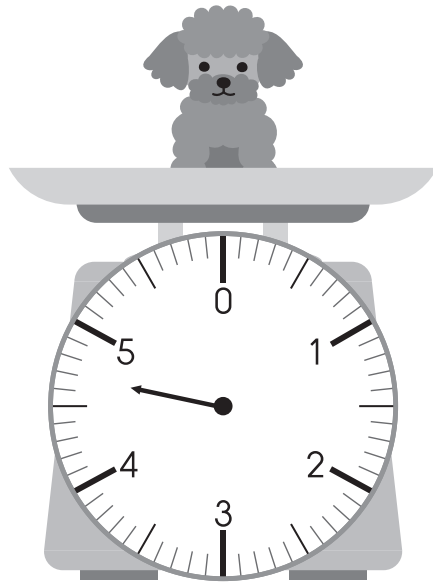
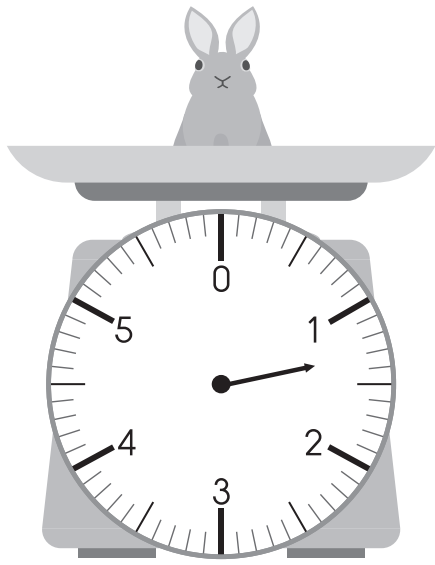
แซนวิช _____ มากกว่า _____ โคนัท อยู่ _____ 170 _____ กรัม

(1)



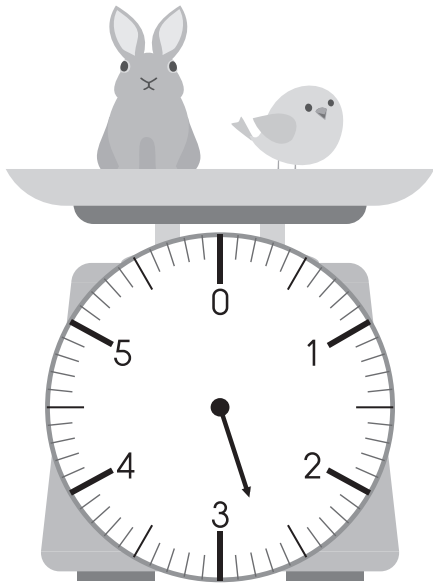
ส้ม _____ แอปเปิล อยู่ _____ กรัม

(2)



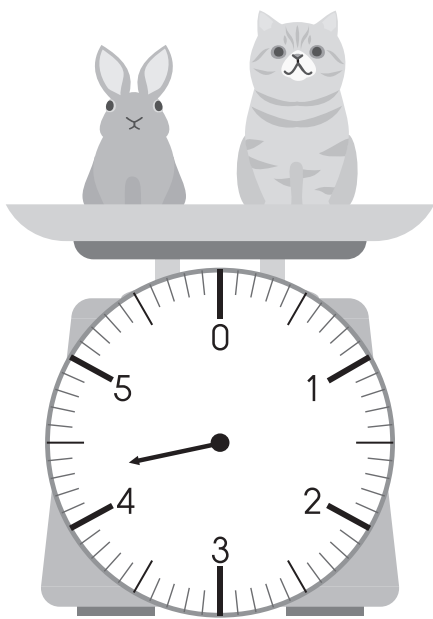
สุนัข _____ กระต่าย อยู่ _____ กิโลกรัม _____ กิโล

(1) นกหนัก 7 จีค



กิโลกรัม	จีค

กระต่ายหนัก _____ กิโลกรัม



กิโลกรัม	จีค

แมวหนัก _____ กิโลกรัม _____ จีค

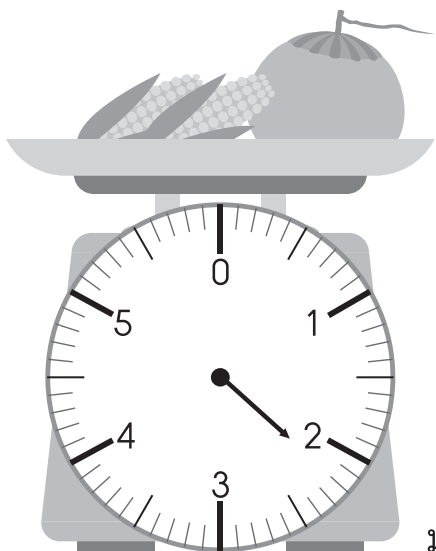
ตอบ _____

หนักที่สุด

เบาที่สุด

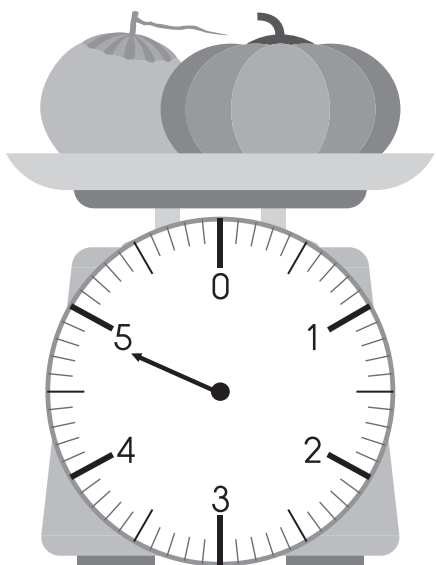


(2) ข้าวโพดหนัก 1 กิโลกรัม



กิโลกรัม	กรัม

มะพร้าวหนัก _____ กิโลกรัม _____ กรัม



กิโลกรัม	กรัม

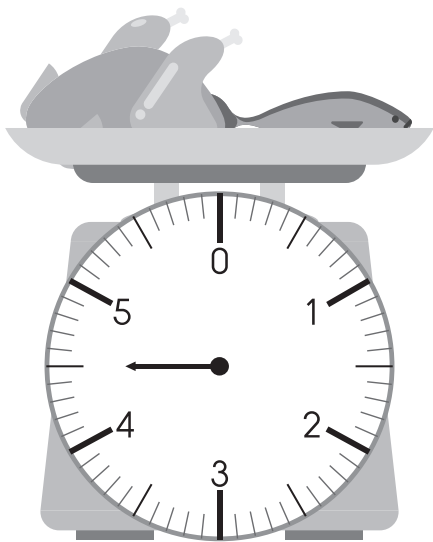
ผักทองหนัก _____ กิโลกรัม _____ กรัม

ตอบ _____

หนักที่สุด

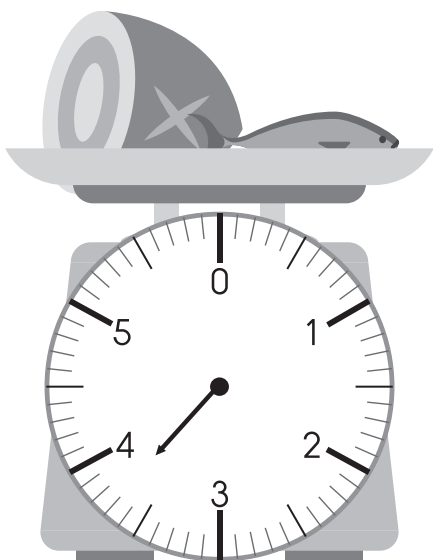
เบาที่สุด

(3) ไก่หนัก 2 กิโลกรัม



กิโลกรัม	กรัม

ปลาหนัก _____ กิโลกรัม _____ กรัม



กิโลกรัม	กรัม

เนื้อหนัก _____ กิโลกรัม _____ กรัม

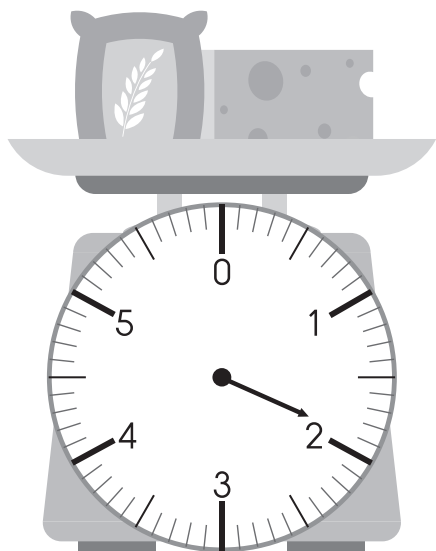
ตอบ _____

หนักที่สุด

เบาที่สุด

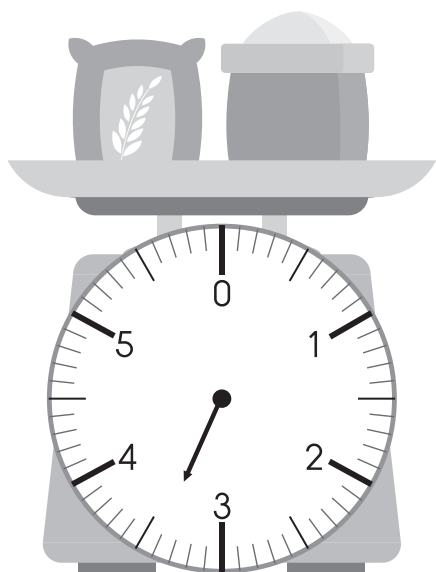


(4) ชีสหนัก 6 จีค



กิโลกรัม	จีค

ถุงข้าวหนัก _____ กิโลกรัม _____ จีค



กิโลกรัม	จีค

ถุงแป้งหนัก _____ กิโลกรัม _____ จีค

ตอบ _____

มากที่สุด

น้อยที่สุด