

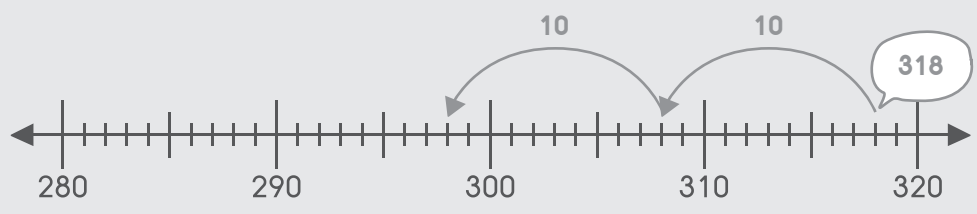


## 4.2 การลบแบบมียืมเลข

หาคำตอบให้ถูกต้องโดยใช้เส้นจำนวน

ตัวอย่าง

$$318 - 20 = \boxed{298}$$



(1)  $420 - 30 = \boxed{\phantom{000}}$



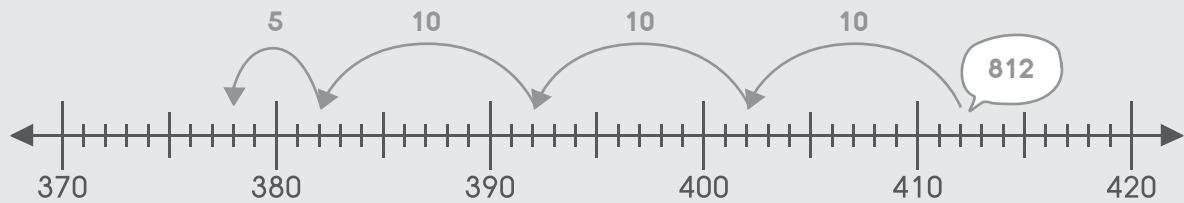
(2)  $615 - 40 = \boxed{\phantom{000}}$



ตัวอย่าง

$$812 - 35 =$$

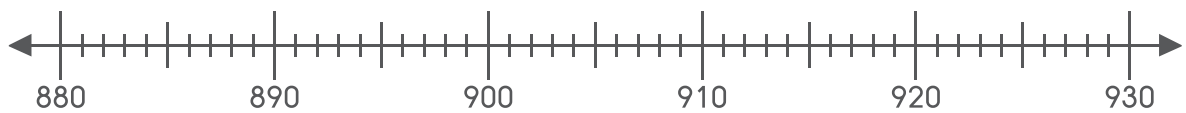
791



(3)  $740 - 24 =$



(4)  $924 - 36 =$





# หาคำตอบให้ถูกต้องโดยใช้ Number Bonds

**ตัวอย่าง**

$733 - 70 = 663$

Diagram showing 733 in a circle, with lines connecting it to 633 and 100 in circles below. A dashed line connects 733 to 663 in a box to the right. Below the diagram is the equation  $633 + 30 = 663$ .

(1)  $349 - 80 =$

Diagram showing 349 in a circle, with lines connecting it to two empty circles below.

(2)  $513 - 60 =$

Diagram showing 513 in a circle, with lines connecting it to two empty circles below.

(3)  $607 - 90 =$

Diagram showing 607 in a circle, with lines connecting it to two empty circles below.

(4)  $425 - 70 =$

Diagram showing 425 in a circle, with lines connecting it to two empty circles below.

(5)  $734 - 80 =$

Diagram showing 734 in a circle with two lines connecting it to two empty circles below it.

(6)  $714 - 50 =$

Diagram showing 714 in a circle with two lines connecting it to two empty circles below it.

เติมคำตอบลงในช่องว่างให้ถูกต้อง

ตัวอย่าง

$627 - 30 =$

ร้อย	สิบ	หน่วย
6	2	7
	3	0
5	9	7

(1)  $508 - 60 =$

ร้อย	สิบ	หน่วย



(2)  $326 - 80 =$

ร้อย	สิบ	หน่วย

(3)  $734 - 90 =$

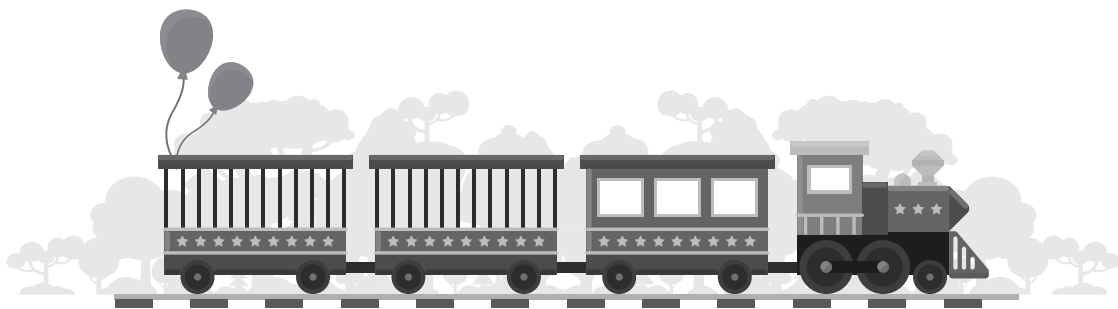
ร้อย	สิบ	หน่วย

(4)  $579 - 380 =$

ร้อย	สิบ	หน่วย

(5)  $840 - 693 =$

ร้อย	สิบ	หน่วย



(6)

$$\begin{array}{r} 803 \\ - 97 \\ \hline \end{array}$$

(7)

$$\begin{array}{r} 491 \\ - 79 \\ \hline \end{array}$$

(8)

$$\begin{array}{r} 837 \\ - 572 \\ \hline \end{array}$$

(9)

$$\begin{array}{r} 976 \\ - 598 \\ \hline \end{array}$$

(10)

$$\begin{array}{r} 763 \\ - 284 \\ \hline \end{array}$$

