



จุฬาลงกรณ์มหาวิทยาลัย
Chulalongkorn University
Pillar of the Kingdom

**การจัดการเรียนรู้เพื่อพัฒนาสมรรถนะ
การเรียนรู้ภาษาไทยของนักเรียน
ระดับชั้นประถมศึกษาปีที่ ๔**

กลุ่มสาระการเรียนรู้ภาษาไทย โรงเรียนสาธิตจุฬาฯ ฝ่ายประถม

วิทยากร

- ผู้ช่วยศาสตราจารย์เอื้อพร สัมมาทิพย์



- อาจารย์ ดร.เกียรติศักดิ์ แสงอรุณ





แนวคิดเกี่ยวกับการสอนวิชาภาษาไทย

- ศิลปะวิธีสอนวิชาภาษาไทย (สุภากร ราชากรกิจ, ๒๕๒๘)
 - แบบบรรยาย
 - แบบอภิปราย
 - แบบระดมความคิด
 - แบบปาฐกถาหมู่
 - แบบแก้ปัญหา
 - แบบศูนย์กิจกรรม
 - แบบการสอนเป็นคณะ
 - แบบสาธิต



แนวคิดเกี่ยวกับการสอนวิชาภาษาไทย

- ศิลปะวิธีสอนวิชาภาษาไทย (สุภากร ราชากรกิจ, ๒๕๒๘) (ต่อ)
 - แบบเน้นการตอบสนอง
 - แบบเชิงวิพากษ์
 - แบบศึกษานอกสถานที่
 - แบบอนุমান
 - แบบอุปมาน
 - แบบแบ่งหมู่ให้นักเรียนทำงาน
 - การใช้เพลง
 - การใช้เกม
 - การใช้นาฏการ



แนวคิดเกี่ยวกับการสอนวิชาภาษาไทย

- เทคนิคการใช้สื่อประกอบการสอน (รังสรรค์ สีมานนท์, ๒๕๓๘)
 - การใช้สถานการณ์จำลองประกอบการสอน
 - การใช้สื่อมวลชนประกอบการสอน
 - การใช้บทร้อยกรองประกอบการสอน
 - การใช้อารมณ์ขันประกอบการสอน

ประเด็นแลกเปลี่ยนเรียนรู้

- แนวคิดหลักและสาระสำคัญของเนื้อหาการเรียนรู้
- ตัวอย่างกิจกรรมการเรียนรู้
- กิจกรรมบูรณาการเนื้อหาการเรียนรู้

เรารักภาษาไทย



พยัญชนะไทย

- พยัญชนะไทยมี ๔๔ ตัว ปัจจุบันใช้ ๔๒ ตัว
- เสียงพยัญชนะ ๒๑ หน่วย
- รูปพยัญชนะสะกด มี ๘ แม่
- ไตรยางศ์
 - อักษรกลาง
 - อักษรสูง
 - อักษรต่ำ
 - อักษรเดี่ยว
 - อักษรคู่

อักษรกลาง

อักษรสูง

อักษรต่ำคู่

อักษรต่ำเดี่ยว

ก

ข

ฃ

ค

ค

ฅ

ง

จ

ฉ

ช

ฌ

จ

ญ

ฎ

ฏ

ฐ

ฑ

ฒ

ณ

ด

ต

ถ

ท

ธ

น

บ

ป

ผ

ฝ

พ

ฟ

ภ

ม

ย ร ล ว

ศ ษ ส ห

ฬ

อ

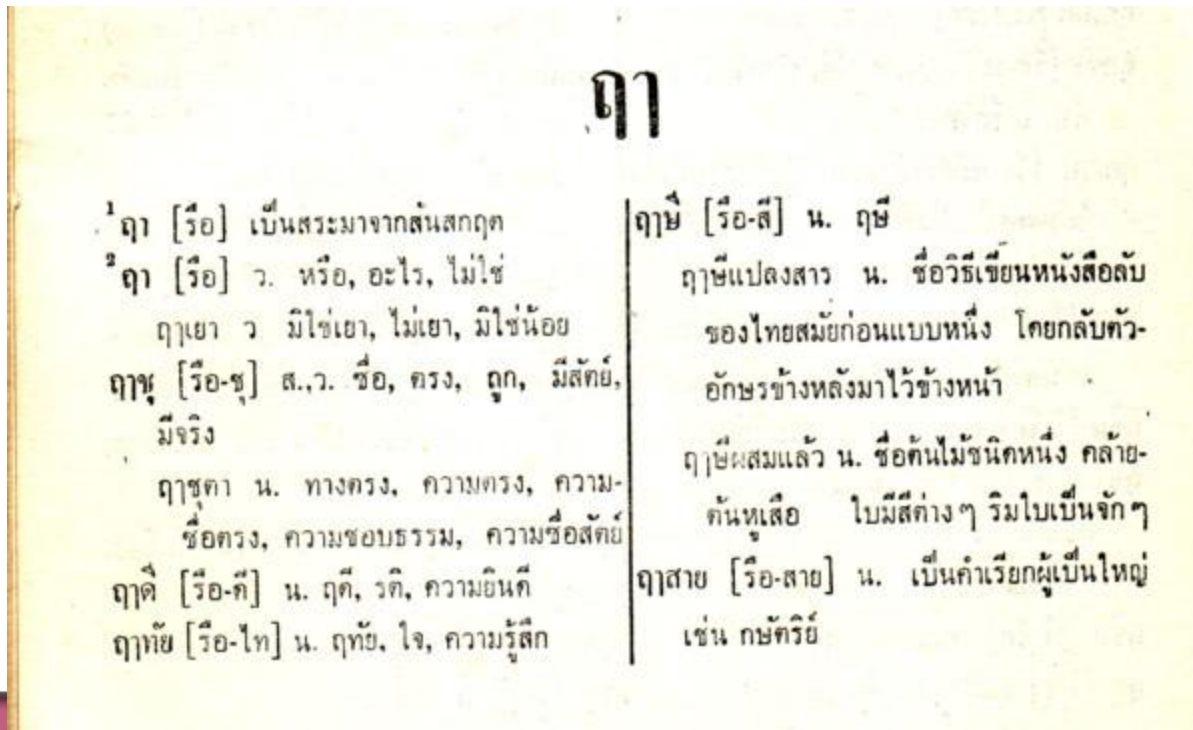
ฮ

กิจกรรมพยัญชนะไทย

- หาให้เจอ (คำ ๑ พยางค์)
- พยัญชนะต้นและสะกดเป็นอักษรกลาง
- พยัญชนะต้นและสะกดเป็นอักษรสูง
- พยัญชนะต้นและสะกดเป็นอักษรคู่
- พยัญชนะต้นและสะกดเป็นอักษรเดี่ยว
- พยัญชนะต้นเป็นอักษรเดี่ยว พยัญชนะสะกดเป็นอักษรคู่
- พยัญชนะต้นเป็นอักษรกลาง พยัญชนะสะกดเป็นอักษรสูง

การใช้และการอ่าน ฤ ฤา

- ฤ ฤา เป็นรูปสระในภาษาสันสกฤต
- ฤ เมื่อไทยนำมาใช้ออกเสียงเป็น ริ ริ หรือ เรอ(ฤกษ์)
 - เมื่ออยู่กับ ก ท ป ต ศ ส มักอ่านออกเสียงเป็น ริ
 - เมื่ออยู่กับ ค น พ ม ห มักอ่านออกเสียงเป็น ริ



การใช้ ไ__ และ ไ__

- รูปสระ ไ__ เรียกว่า สระ ไอ ไม้้วน
- รูปสระ ไ__ เรียกว่า สระ ไอ ไม้มลาย
- รูปสระ ไ__ย เรียกว่า สระ ไอ ไม้มลาย กับ ตัว ย หรือ สระ ไอ-ยอ

คำที่ใช้ บัน บรร

- บัน ใช้กับคำต่อไปนี้ คือ บันดาล บันได บันทึก บันเทิง บันลือ และใช้กับคำโบราณ ได้แก่ บันโดย บันโหย บันเหิน บันทิ้ง บันเดิน บันดล บันกวด บันจวบ
- บรร มี ร ตัวแรกทำหน้าที่เป็นสระ อะ เปลี่ยนรูปเป็น ไม้หันอากาศ ร ตัวหลัง ทำหน้าที่เป็น น สะกด



กิจกรรมคำที่ใช้ บัน บรร

กลอนช่วยจำคำที่ใช้ “บัน”

บันดาลลงบันใด	บันทักให้ดูจงดี
รับเรียงบันเท็งมี	เสียงบันสือสนั่นดัง
บันโดยบันโหยไห้	บันเหินไปจากรวงรัง
บันทึงถึงความหลัง	บันเดินนั่งนอนบันดล
บันกวดเอารวดรัด	บันจวบจัดตกแต่งตน
คำ “บัน” นั้นจงน	ระวังปนกับ “บรร” เอย

กลอนช่วยจำคำที่ใช้ “บรร”

บรรจุอีกบรรดา	บรรทามาหาบรรยาย
บรรลุไม่วุ่นวาย	บรรลี่ยตาย บรรเจิดงาม
บรรจบ บรรทมนอน	บรรจงก่อน บรรหารตาม
บรรทัด บรรทุกน้ำ	บรรพตข้ามบรรพชา

คำที่ใช้ ร หัน

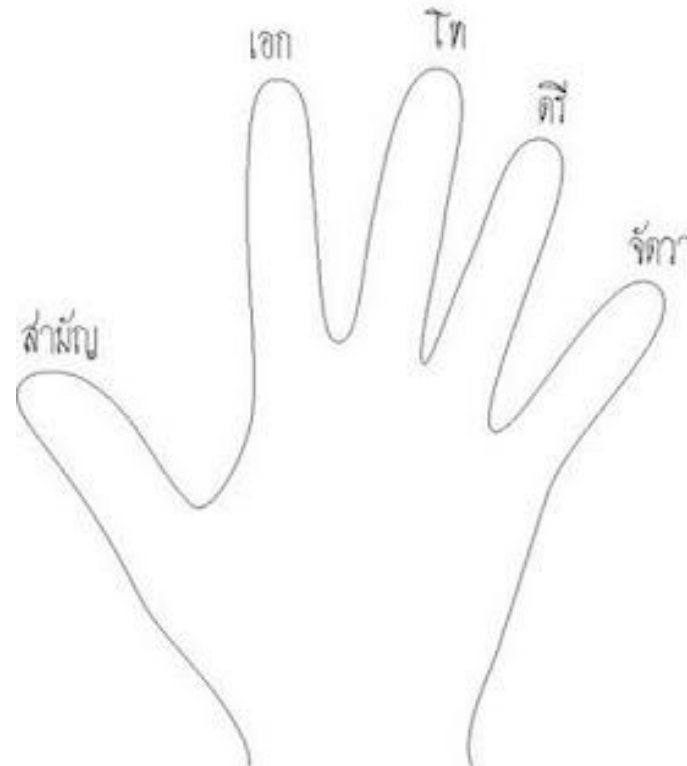
- “รร” (อ่านว่า รอ - หัน) เป็นพยัญชนะสองตัวที่เขียนไว้ข้างหลังพยัญชนะต้นที่ไม่มีรูปสระ โดย ร ตัวหน้าทำหน้าที่เป็นไม้หันอากาศ ร ตัวหลังทำหน้าที่เป็นตัวสะกด (แม่กน)

วรรณยุกต์

- รูปวรรณยุกต์



- เสียงวรรณยุกต์



กิจกรรมวรรณยุกต์

- สำรวจชื่อ สำรวจวรรณยุกต์
 - ชื่อ - สกุล ของท่านผันวรรณยุกต์ได้เป็นเสียงวรรณยุกต์ใดบ้าง

อักษรคู่ อักษรเดี่ยว

อักษรสูง	อักษรต่ำ
<p>ข ข ฉ จ ฅ ฌ ฎ ฏ ฑ ฒ ณ ด ต ถ ท ธ น บ ป ผ ฝ พ ฟ ภ ม ย ร ฤ ล ฦ ว ศ ษ ส ห ฬ อ ฮ ฯ ะ ั า ำ ิ ี ึ ื ุ ู ฺ ฻ ฼ ฾ ฿ ๐ ๑ ๒ ๓ ๔ ๕ ๖ ๗ ๘ ๙ ๐ ๑ ๒ ๓ ๔ ๕ ๖ ๗ ๘ ๙</p> <p>(สูตรท่องทุกตัว ขนชวคเจียตฐานถือผ้าเฝ้าศึกษาสิบหน)</p>	<p>ค ค ฌ ช ฎ ช ณ ด ต ถ ท ธ น บ ป ผ ฝ พ ฟ ภ ม ย ร ฤ ล ฦ ว ศ ษ ส ห ฬ อ ฮ ฯ ะ ั า ำ ิ ี ึ ื ุ ู ฺ ฻ ฼ ฾ ฿ ๐ ๑ ๒ ๓ ๔ ๕ ๖ ๗ ๘ ๙</p> <p>พ ภ ฟ ฮ</p> <p>(สูตรท่องทุกตัว พี่เมอภพฆ่าคนเฒ่าซื้อพันคมที่ธงโทเชิดฮุก)</p>
—	<p>ง ญ ฎ น ม ย ร ล ว ฬ</p> <p>(สูตรท่องทุกตัว งูใหญ่อยู่ริมน้ำ ณ วันโมฬีโลก)</p>

กิจกรรมอักษรคู่ อักษรเดี่ยว



จุฬาลงกรณ์มหาวิทยาลัย
Chulalongkorn University
Pillar of the Kingdom

- อักษรคู่รู้คำพ้องเสียง
- อักษรเดี่ยวเกี่ยวอักษรนำ

อักษรควบ

อักษรควบแท้

ลำดับ	เสียง	รูป	ลำดับ	เสียง	รูป
๑.	/กร/	กร	๗.	/ตร/	ตร
๒.	/กถ/	กถ	๘.	/ปร/	ปร
๓.	/กว/	กว	๙.	/ปล/	ปล
๔.	/คร/	ขร , คร	๑๐.	/พร/	พร
๕.	/คถ/	ขถ , คถ	๑๑.	/พล/	ผล , พล
๖.	/คว/	ขว , คว			

หลักการจำ

“ ตะพานไปกินคน ” X “ เรือ ลิง แหวน ”

อักษรควบ

- คำควบกล้ำที่ไทยไม่มีใช้ แต่ได้รับอิทธิพลมาจากภาษาอังกฤษและนำมาใช้ มี ๖ เสียง
 - /บร/ เบรก บรันดี บรอนซ์
 - /บล/ บลูส์ บล็อก เบลอ
 - /ดร/ ดรัมเมอร์ ดริม ดราฟต์
 - /พร/ ฟรี ฟร็กโทส
 - /พล/ แพลต ฟลุต
 - /ทร/ แทรกเตอร์ ทรัมเป็ต

อักษรควบ

- “ทร” ไม่ใช่อักษรควบแท้ เพราะไม่มีใช้ในภาษาไทย แต่เป็นคำที่ได้รับอิทธิพลมาจากภาษาสันสกฤต เช่น อินทรา, จันทรา, นิทรา เป็นต้น



อักษรควบ



อักษรควบกกล้า คำควบไม่แท้



ศักดิ์ศรีมิเศร้าสร้อย	ต้นไทรย้อยใกล้สระสวย
เลวทรามเสแสร้งรวย	ทราบเรื่องจริงยิ่งศรัทธา
ส่งเสริมไม่กำสรวล	เสร็จงานควรสรรเสริญหนา
จริงไซ้ไม้พุทรา	บ้านเศรษฐีมีกองทราย
ประเสริฐทราบเรื่องดี	นกอินทรีทรัพย์มีหลาย
กำสรดหมดสบาย	กายทรุดโทรมโรคแทรกแซง



กิจกรรมอักษรควบ

- คำถามคำควบอะไรเอ่ย
- อะไรเอ่ย น้ำใสอยู่สูงสุด มนุษย์ชอบกิน
- อะไรเอ่ย ต้นเตี้ยเรียต่า รสล้ำร้อนเหลือ
- อะไรเอ่ย ต้นเท่าขา โบวาเดียว

อักษรนำ

- พยัญชนะ ๒ ตัวเรียงกัน พยัญชนะตัวที่ ๑ มีอิทธิพลนำเสียงวรรณยุกต์ของพยัญชนะตัวที่ตามมา พยัญชนะตัวที่ ๑ จะเป็นอักษรสูง หรือ อักษรกลาง ส่วนพยัญชนะตัวที่ตามมาเป็น อักษรต่ำ เดี่ยวเท่านั้น
- ห นำ
- อ นำ ย

กิจกรรมอักษรนำ

- ข่าวนี้อักษรนำก็คำ

● จุฬฟ้าฯ ปาฐกถา

จุฬาลงกรณ์มหาวิทยาลัย โดยสำนักพิมพ์แห่งจุฬฟ้าฯ คณะรัฐศาสตร์ ศูนย์สื่อสารองค์กร และศูนย์หนังสือแห่งจุฬฟ้าฯ จัดปาฐกถาเปิดตัวหนังสือ “พระราชดำรัสในพระบาทสมเด็จพระจุลจอมเกล้าเจ้าอยู่หัว ทรงแถลงพระบรมราชาธิบายแก้ไขการปกครองแผ่นดิน” โดย ศ.กิตติคุณ ดร.วิชฌุ เครืองาม รองนายกรัฐมนตรี และการเสวนาเรื่อง “นานาทัศนะเกี่ยวกับการบริหารกิจการบ้านเมืองของประเทศไทย” ในวันพฤหัสบดีที่ 12 พฤษภาคม 2559 เวลา 13.30-16.00 น. ณ ห้อง 105 อาคารมหาจุฬาลงกรณ์ ดำเนินรายการโดย อ.ดร.อมร วาณิชวิวัฒน์ คณะรัฐศาสตร์ จุฬฟ้าฯ ผู้สนใจติดตามรายละเอียดเพิ่มเติมได้ที่ www.chulapress.com หรือ โทร.0-2218-3264, 0-2218-3259

ตัวการ์นต์

- มีเครื่องหมายทัณฑฆาตบนตัวพยัญชนะ หรือสระที่ประกอบกับพยัญชนะซึ่งไม่ต้องออกเสียง ส่วนใหญ่มักวางไว้หลังคำยกเว้นคำยืมภาษาอังกฤษ และคำว่า “สาส์น”



ทัณฑฆาต

พยางค์และคำ

- พยางค์ คือ เสียงที่เปล่งออกมาครั้งหนึ่ง ๆ มีความหมายหรือไม่มีก็ได้
- คำ คือ หน่วยที่เล็กที่สุดในภาษาที่สามารถใช้สื่อความหมายได้

พยางค์จะประกอบด้วย พยางค์สระ สระ
วรรณยุกต์ พยางค์มีความหมายหรือไม่มี
ความหมายก็ได้ คำ ต้องมีความหมาย





กิจกรรมพยางค์และคำ

- ร่วมด้วยช่วยคิด
- จังหวัด ๓ พยางค์
- ประเทศ ๔ พยางค์
- ผลไม้ ๒ พยางค์

๗๗๗

คำที่ประและไม่ประวิสรรชนีย์

- คำที่มีวิสรรชนีย์ประสมที่พยางค์หน้าให้อ่านออกเสียง อะ ครึ่งเสียง
- คำที่มีวิสรรชนีย์ประสมที่พยางค์หลังให้อ่านออกเสียง อะ เต็มเสียง
- คำที่มีพยางค์ออกเสียง อะ แต่ไม่มีวิสรรชนีย์ ให้อ่านออกเสียง อะ ครึ่งเสียง

กิจกรรมคำที่ออกเสียง อะ และไม่ออกเสียง อะ กลางคำ



กิจกรรมคำที่ออกเสียง อะ และไม่ออกเสียง อะ กลางคำ



กิจกรรมคำที่ออกเสียง อะ และไม่ออกเสียง อะ กลางคำ

truebankstv



Subscribe

workpointTV

มีสัญลักษณ์
แล้วเหลือไว้แต่
ตัว ห. กับไม้เอก
ก็พอแล้ว



กิจกรรมคำที่ออกเสียง อะ และไม่ออกเสียง อะ กลางคำ

อนุบาลนครราชสีมา



www.kor.ac.th



อย่าแย่ง
นี่มันเป็น
ของผม!

ก็อยากได้นี่

กิจกรรมคำที่ออกเสียง อะ และไม่ออกเสียง อะ กลางคำ



วลีและการใช้วลี

- วลีอาจเป็นคำเดียวหรือหลายคำที่ต้องเป็นส่วนประกอบหนึ่งของประโยค
 - นามวลี
 - กริยาวลี
 - ปริมาณวลี
 - บุพบทวลี
 - วิเศษณ์วลี

******* กลุ่มคำ เป็นคำหลายคำที่นำมาประกอบกัน แต่ไม่ปรากฏชัดเจนว่าจะจัดเป็นวลีหรือประโยคได้

กิจกรรมวลีและการใช้วลี

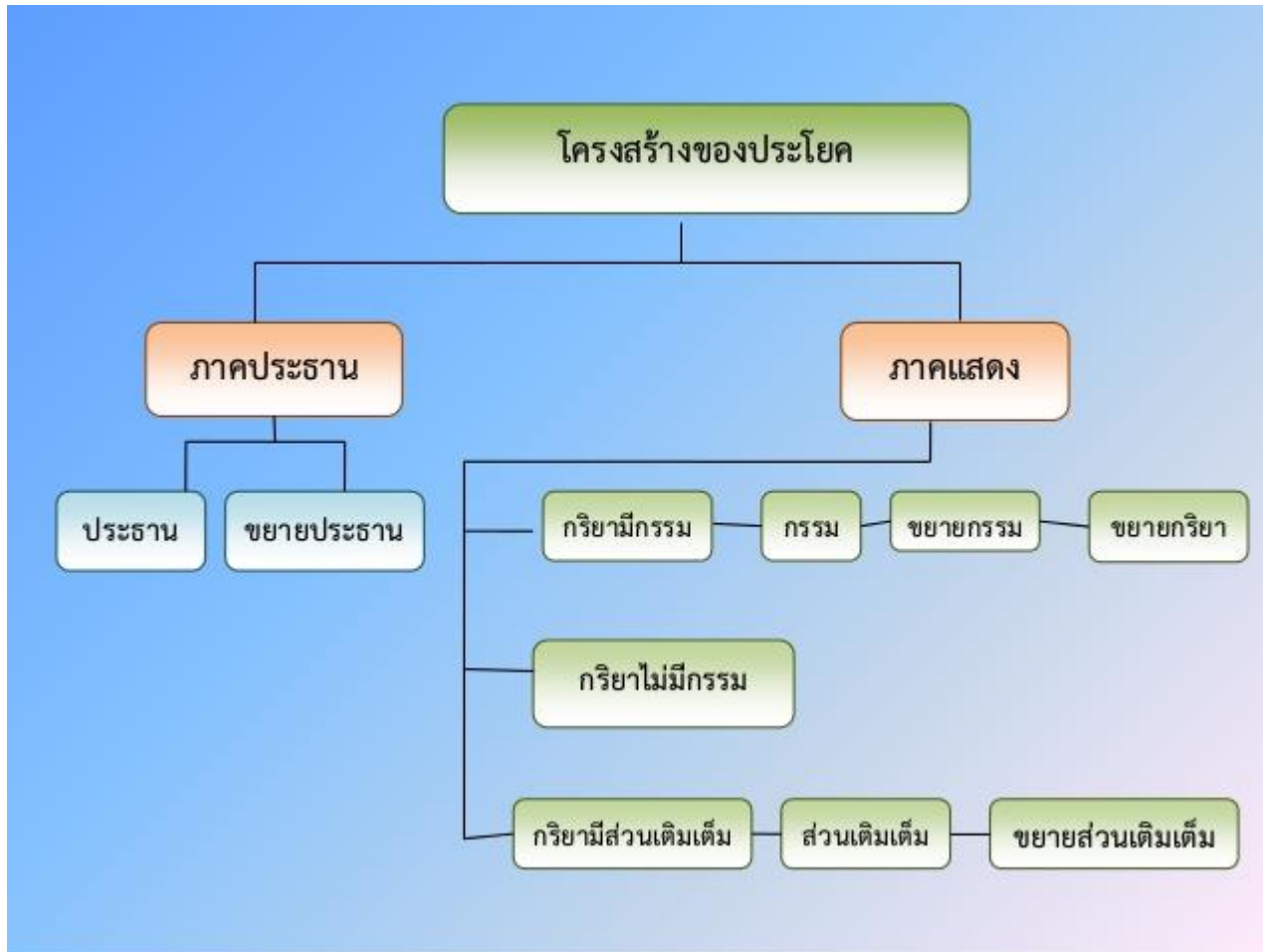


- สร้างวลี
 - นามวลี
 - กริยาวลี
 - ปริมาณวลี
 - บุพบทวลี
 - วิเศษณ์วลี



ประโยคและส่วนประกอบของประโยค

- ประโยคโดยทั่วไปมี ๒ ส่วน คือภาคประธานและภาคแสดง



กิจกรรมประโยค



และส่วนประกอบของประโยค

- แยกส่วนประกอบของประโยค
- นกบินสูง
- แม่บ้านสมัยใหม่ซื้อกับข้าวสำเร็จ
- น้องของฉันกินขนมหวานอย่างเอร็ดอร่อย
- เตอนั้นเองออกทีวีเมื่อคืน

ประโยคเพื่อการสื่อสาร



จุฬาลงกรณ์มหาวิทยาลัย
Chulalongkorn University
Pillar of the Kingdom

- ประโยคบอกเล่า
- ประโยคปฏิเสธ
- ประโยคคำถาม
- ประโยคขอร้อง
- ประโยคแสดงความต้องการ
- ประโยคคำสั่ง



กิจกรรมประโยคเพื่อการสื่อสาร

- พิจารณาเป็นประโยคชนิดใด
- สุนัขตัวนี้ไม่ใช่ของผมหรอก
- อย่าเข้ามาวิ่งในตึกเรียน
- วันนี้ฉันจะไปพัทยา
- ใครอยากไปสวนสัตว์เปิดเขาเขียวบ้าง
- โปรดรักษาความสะอาด
- เด็ก ๆ อยากฟังคุณยายเล่านิทาน

ชุดกิจกรรมบูรณาการ

- คิดชื่อผลไม้ ๑๐ ชื่อ
- แยกโดยใช้เกณฑ์จำนวนพยางค์
- แยกโดยใช้เกณฑ์พยัญชนะต้น
- แยกโดยใช้เกณฑ์อักษรคู่(ควบกล้ำ - อักษรนำ)



จุฬาลงกรณ์มหาวิทยาลัย
Chulalongkorn University
Pillar of the Kingdom

สวัสดี